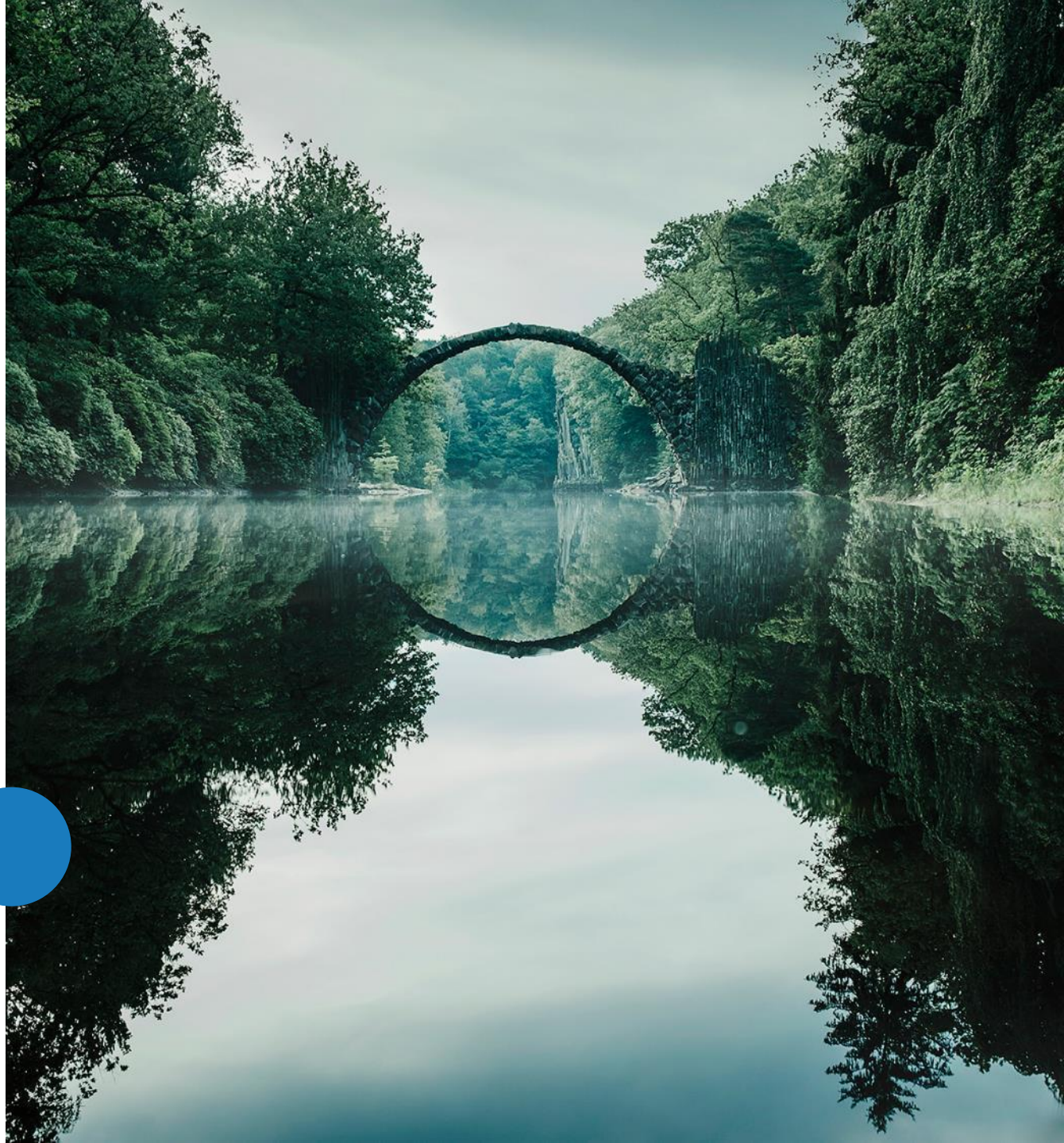


Climat, biodiversité et économie circulaire : défis et opportunités



SEPT. 2023

Document marketing destiné exclusivement aux investisseurs professionnels et qualifiés



Agenda

- 1. Climat, ressources, biodiversité:
des défis interconnectés**
- 2. Notre approche biodiversité**
- 3. Circular Economy**
- 4. Climate Action**



01

Climat, ressources, biodiversité : des défis interconnectés



Accord de Paris, zéro émission nette en 2050

Définitions et enjeux



Le réchauffement climatique a déjà aujourd'hui d'importants impacts économiques, environnementaux et sociaux, qui vont s'accélérer.

Global temperature increase by 2100*

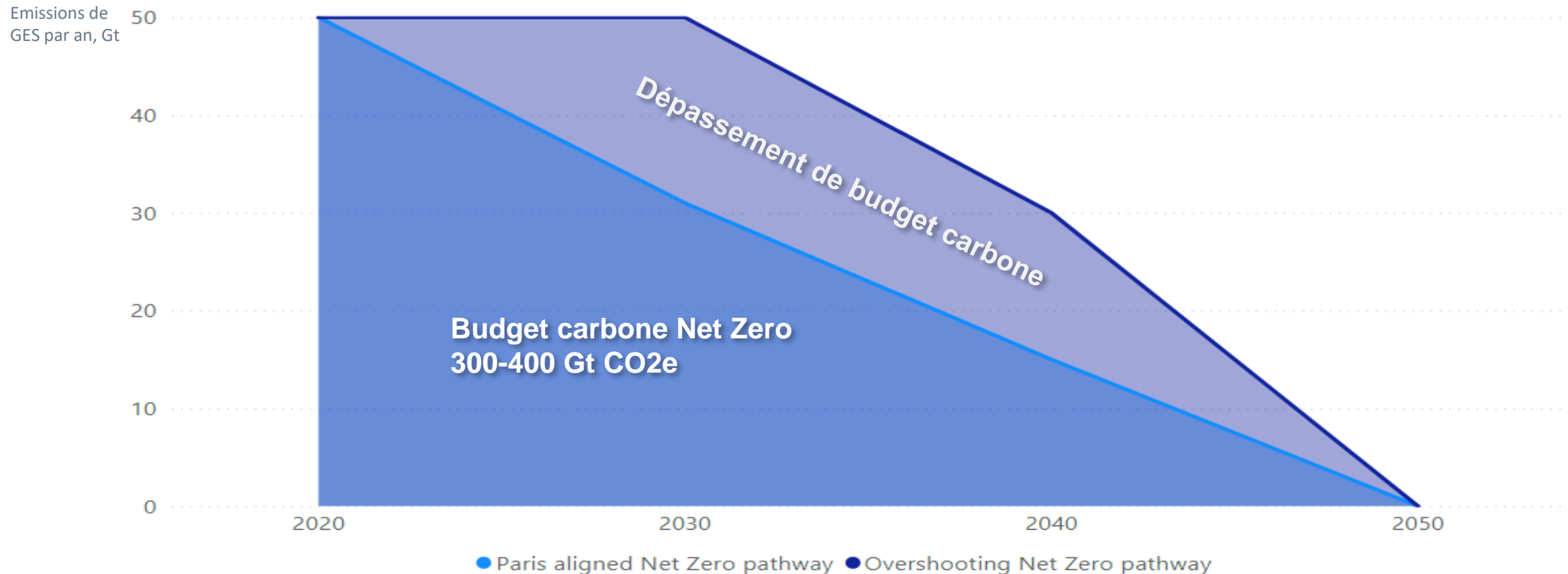


Une trajectoire +1.5°C (Paris-aligned) suppose une diminution de moitié des émissions de CO2 entre aujourd'hui et 2030.



La neutralité carbone est une trajectoire.

Et la trajectoire est plus importante que le point d'arrivée.



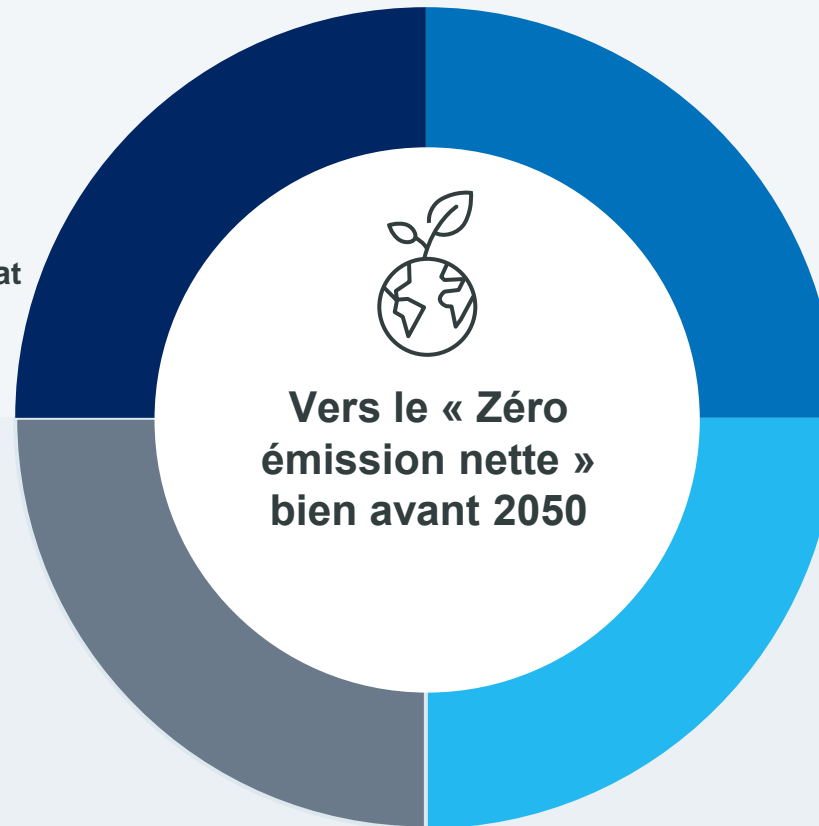
Candriam et l'objectif de zéro émission nette

Éviter l'exposition aux risques climatiques et biodiversité

- › Une politique d'exclusion rigoureuse
- › Intégration des risques de transition climat et de biodiversité dans l'analyse ESG

Objectif « Zéro émission nette » dans nos opérations

- › Réduction des émissions de gaz à effet de serre de nos opérations



Objectif « Zéro émission nette » dans nos investissements

- › Réduire l'intensité carbone de nos portefeuilles
- › Réorienter les investissements vers des sociétés alignées ou qui contribuent à un monde Net Zero

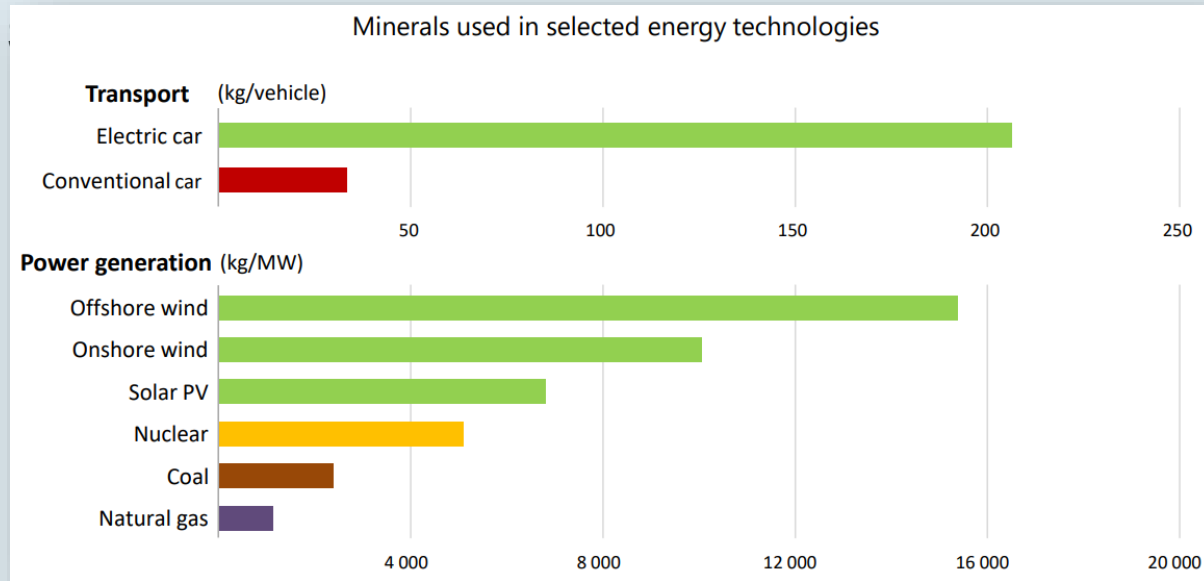
L'engagement et le vote pour accélérer la transition

- › Accélérer les engagements climat
- › Vote en ligne avec notre politique net zero pour l'ensemble des résolutions climat



Net Zero : un objectif au-delà du carbone

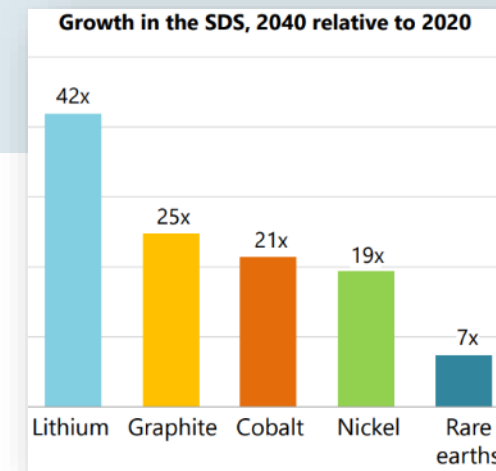
... au risque de déplacer le problème des émissions de CO2 à l'utilisation des ressources.



L'objectif Net Zero 2050 nécessite **6X plus** de minerais en 2040 qu'aujourd'hui.

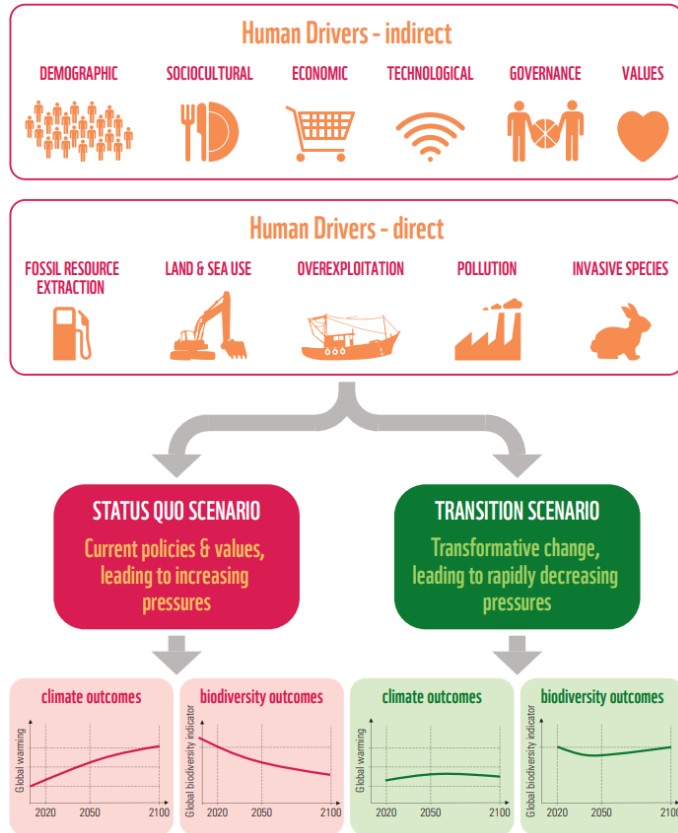


Une voiture électrique nécessite en moyenne **6x** les métaux et minerais d'un véhicule conventionnel. Une ferme éolienne terrestre **9x** les ressources minérales d'une centrale à gaz.

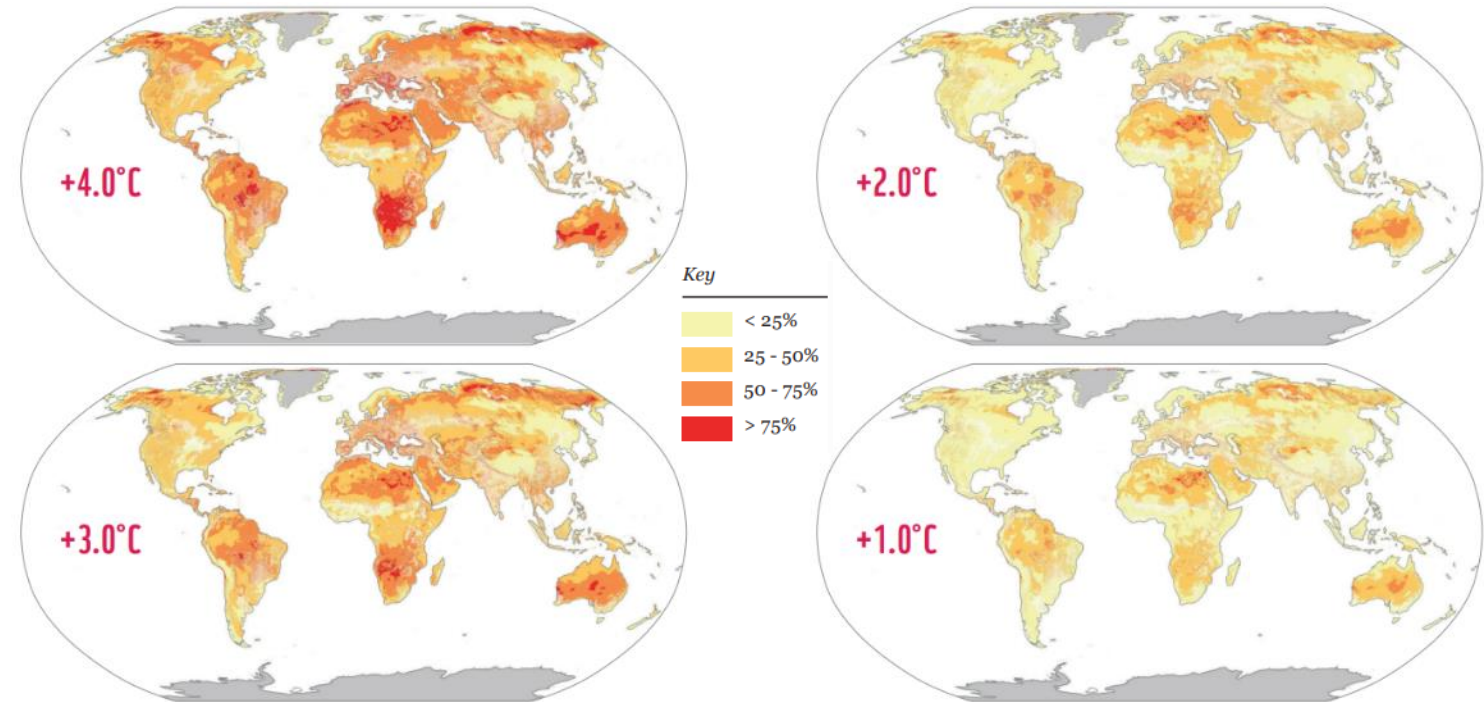


Net Zero : un objectif au-delà du carbone

Sans protection de la biodiversité, il sera impossible d'atteindre les objectifs climatiques, et inversement.



Projections de pertes de biodiversité terrestre et marine par rapport à la période préindustrielle



02

Notre approche biodiversité

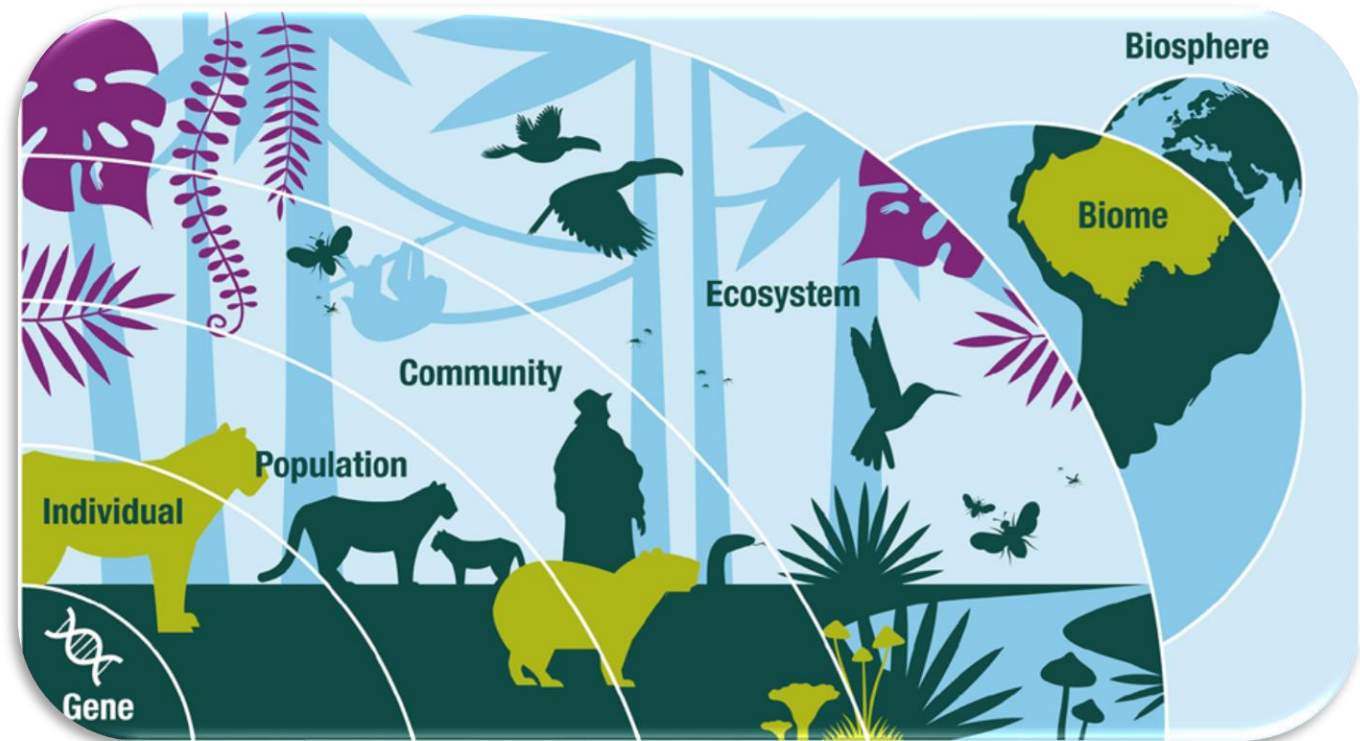


La biodiversité, un concept systémique et complexe

Que signifie « Biodiversité » ?

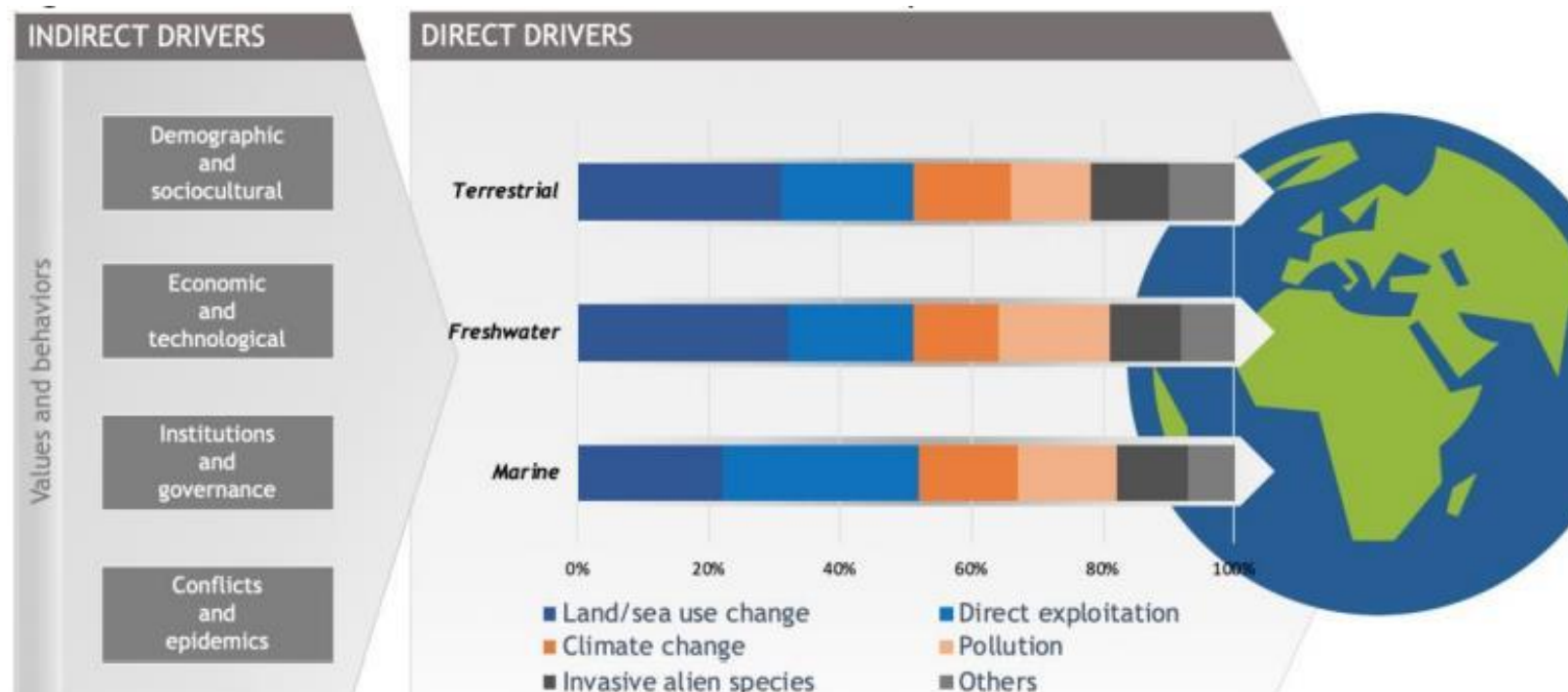
La biodiversité ne désigne pas seulement une propriété du vivant (la **diversité biologique**).

La biodiversité représente aussi **l'ensemble des interactions** à toutes les échelles entre tous les acteurs de la Biosphère.

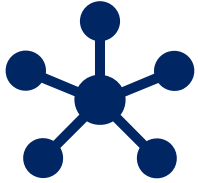


Une biodiversité sous pression(s)

Toutes les pressions ont une source commune : l'activité humaine



Points clés et défis de l'intégration de la biodiversité



Une question complexe :
impacts et dépendances.



Absence de **modèles/métriques complets et standardisés** :
risque élevé de greenwashing.

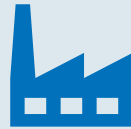


Une **question locale** :
besoin de données localisées, au niveau des actifs.



Notre approche biodiversité

2 méthodes complémentaires :



Analyse des
activités

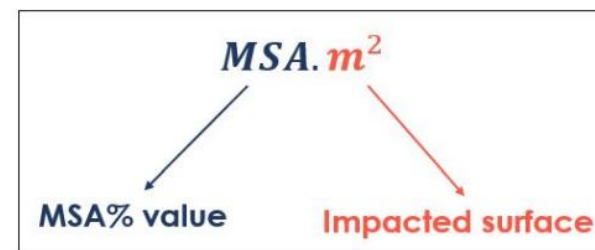
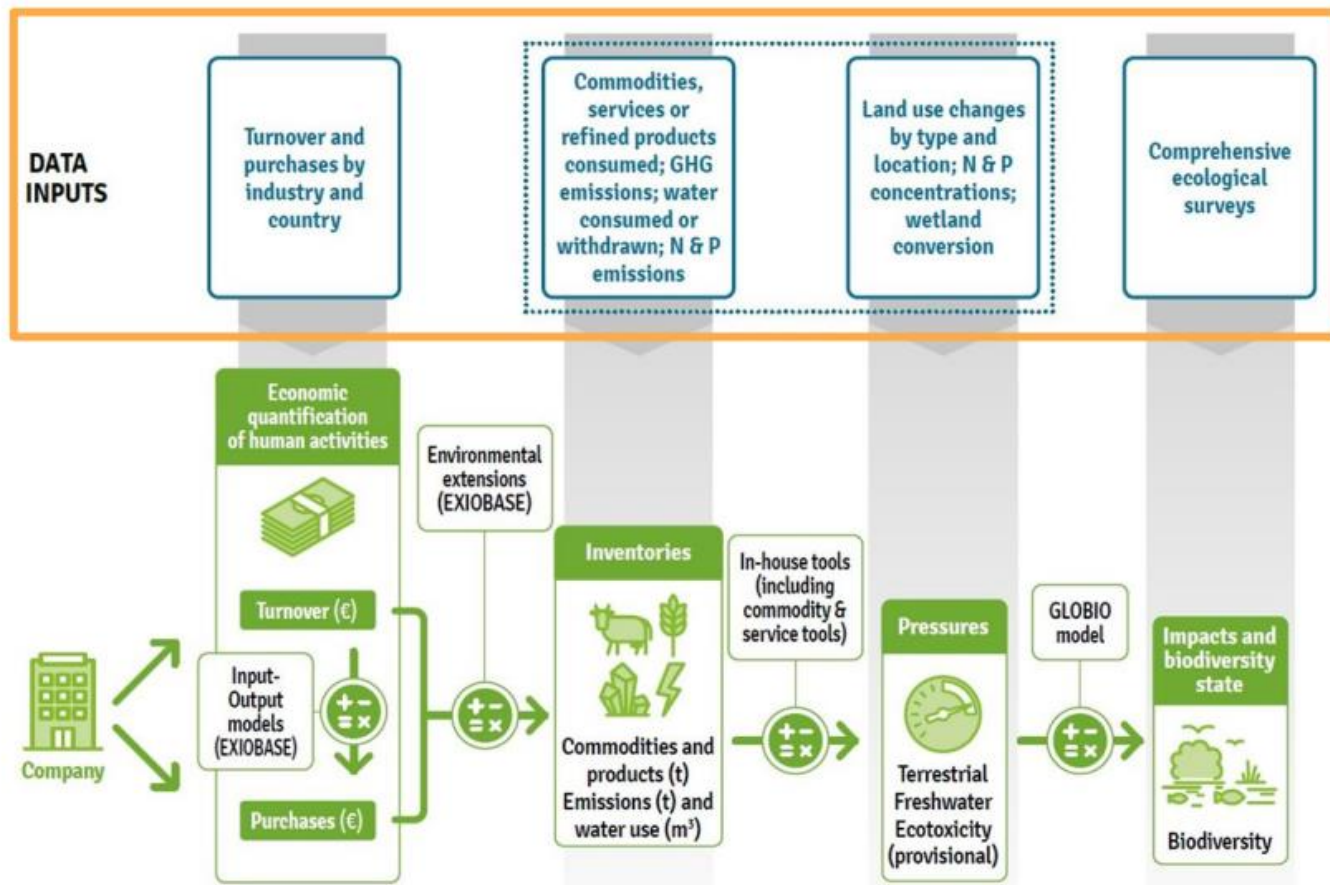


Analyse des
actifs

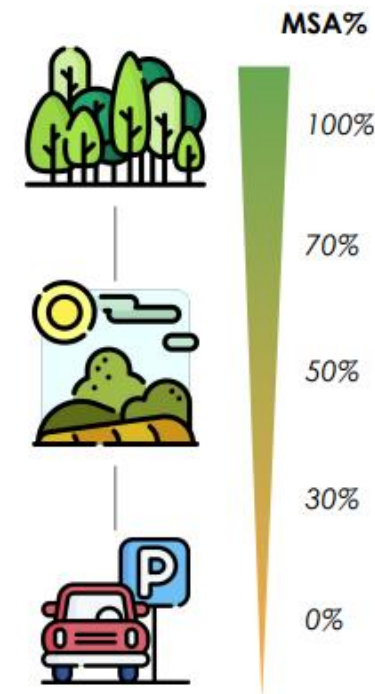


Impacts biodiversité : analyse par activité

Approche fondée sur le « Global Biodiversity Score » développé par CDC Biodiversité



1 MSA.m² loss
is equivalent to
the artificialization of 1 m² of pristine natural ecosystem



Impacts biodiversité : analyse par actif



ENTREPRISE



**SECTEUR
INDUSTRIEL**



**LOCALISATION DE
L'ACTIF**



**DONNÉES
GÉOGRAPHIQUES**

Collecte automatique et manuelle des données



Une analyse multi-thématique

Analyse fondée sur un « millefeuille » de cartes couvrant l'ensemble des enjeux pertinents

Eau

Espèces

**Population
locale**

**Zones
protégées**

Forêt



Une approche alignée avec le cadre SBTN*

*Science-Based Targets for Nature

EVITER



Eau



Zones protégées



Espèces



Population locale



Forêt

REDUIRE



Emission de
GES



Ressources &
Pollution

RESTAURER



Politique de
restauration /
Régénération

TRANSFORMER



Stratégie



Suivi



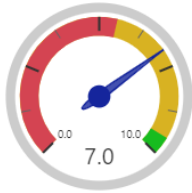
Engagement



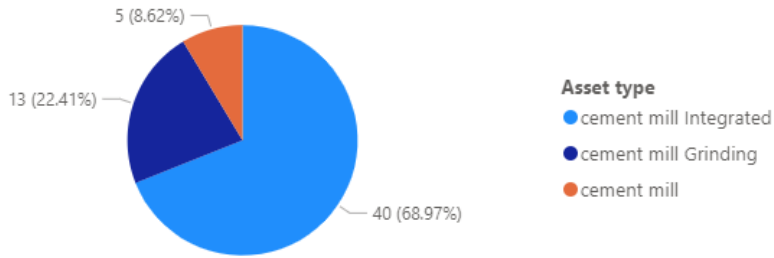
Notre dashboard biodiversité (1/2)

Modèle propriétaire d'évaluation des impacts et dépendances liés à la biodiversité

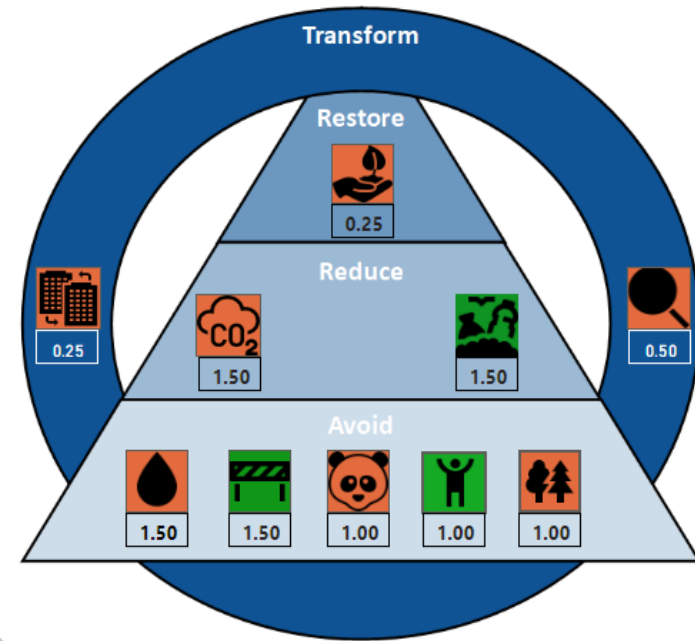
Completeness



Assets

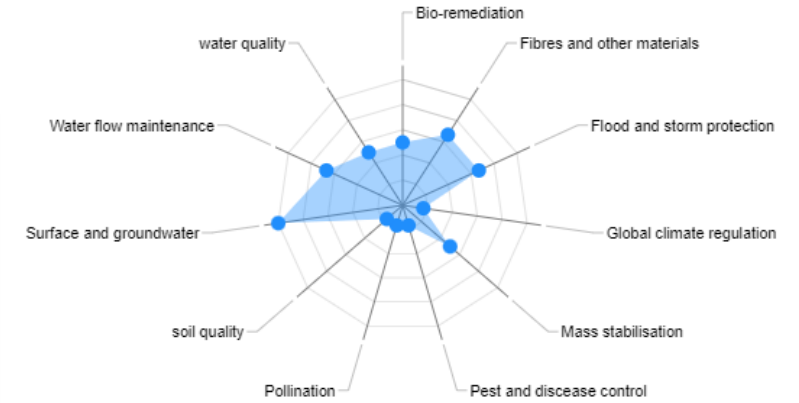


Asset type ● cement mill ● cement mill Grinding ● cement mill Int...

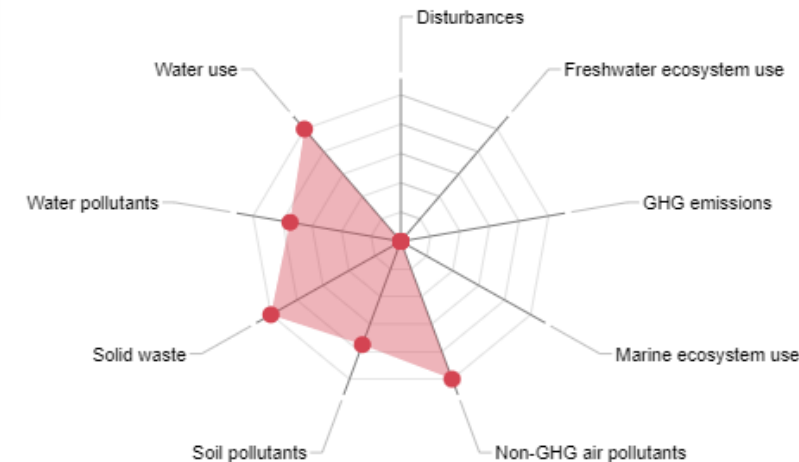


Operation	Asset type	Country	Terrestrial Ecoregion
GACTFRA0008	cement mill Grinding	Côte d'Ivoire	Western Guinean lowland forests
GACTHUN0001	cement mill Integrated	Germany	Western European broadleaf forests
GACTHUN0002	cement mill	Germany	Western European broadleaf forests
GACTUSA0014	cement mill Integrated	Niger	West Sudanian savanna
GACTUSA0017	cement mill Integrated	Nigeria	West Sudanian savanna
GACTPOL0002	cement mill Integrated	Italy	Tyrrhenian-Adriatic sclerophyllous and mixed fc
GACTDEU0010	cement mill Integrated	China	Taklimakan desert
GACTROU0001	cement mill Integrated	Japan	Taiheiyō evergreen forests

DEPENDENCIES



IMPACT



Notre dashboard biodiversité (2/2)

Modèle propriétaire d'évaluation des impacts et dépendances liés à la biodiversité

TOPICS

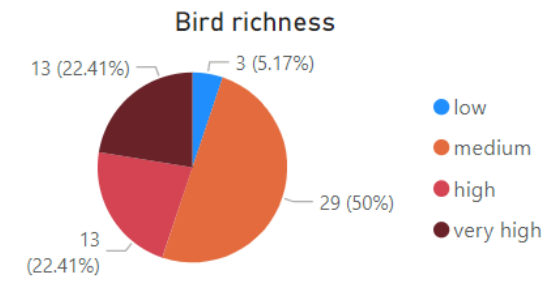
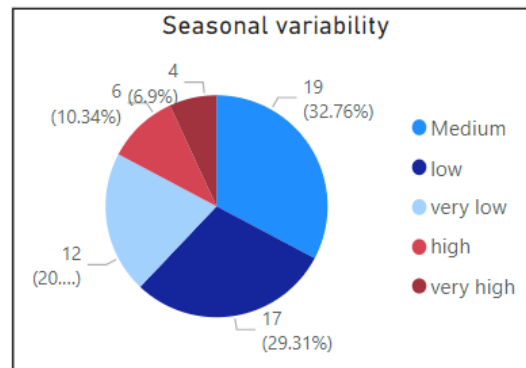
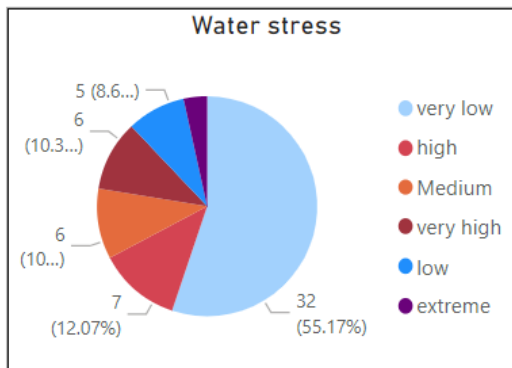
Eau

Zones Protégées

Espèces

Populations locales

Forêt



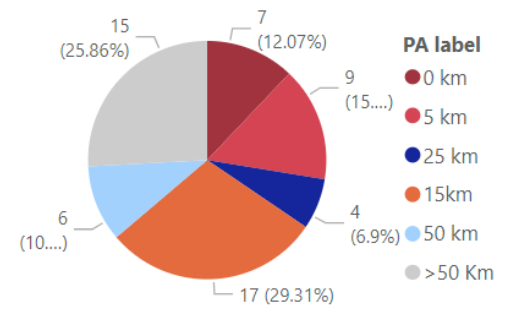
2030 evolution

Operation	water stress	seasonal variation
GACTBEL0001	↑ 1.60	↓ 0.99
GACTBEL0002	↑ 1.33	→ 1.00
GACTBRA0003	↑ 1.74	↑ 1.02
GACTBRA0004	↑ 1.75	↑ 1.06
GACTBRA0005	↑ 1.33	↑ 1.06
GACTBRA0006	→ 1.02	↑ 1.06
GACTCAN0002	→ 0.95	→ 1.00
GACTCHE0001	↑ 1.36	→ 0.99
GACTDEU0009	→ 1.04	↑ 1.04
GACTDEU0010	↓ 0.77	↑ 1.03

2040 evolution

Operation	water stress	seasonal variation
GACTBEL0001	↑ 1.78	↓ 0.97
GACTBEL0002	↑ 1.61	→ 1.01
GACTBRA0003	↑ 2.63	↑ 1.04
GACTBRA0004	↑ 2.06	↑ 1.07
GACTBRA0005	↑ 1.82	↑ 1.06
GACTBRA0006	↑ 1.28	↑ 1.07
GACTCAN0002	→ 0.96	→ 1.01
GACTCHE0001	↑ 1.49	→ 0.99
GACTDEU0009	↑ 1.12	↑ 1.03
GACTDEU0010	↓ 0.73	↑ 1.04
GACTDEU0011	↑ 1.22	↑ 1.02

Distance to the nearest protected area



03

Candriam Sustainable Equity Circular Economy



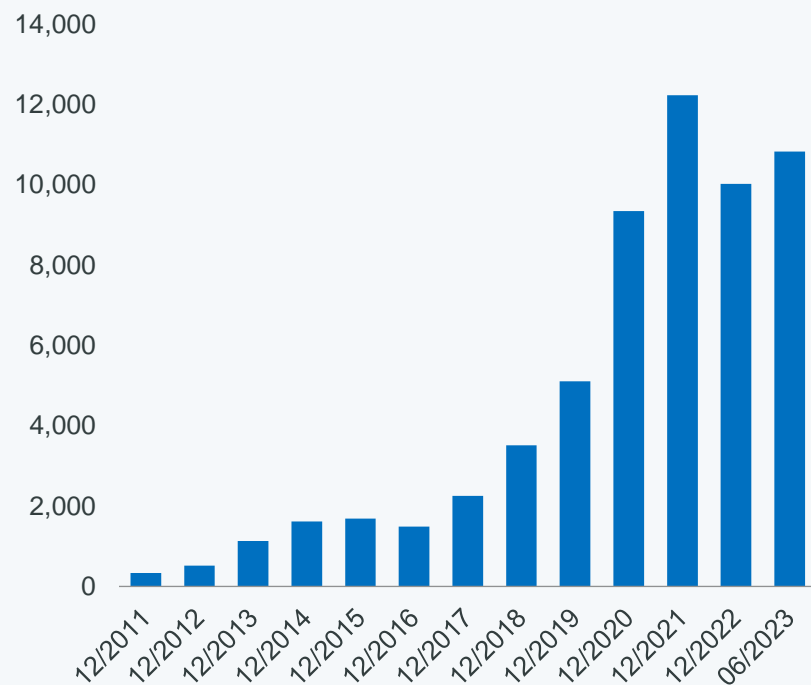


Expertise d'équipe



Plus de 20 ans d'expérience dans des fonds d'actions thématiques

Actions thématiques mondiales Total des actifs sous gestion



EN 2023*
10.8 Mds \$



EN 2011
0.4 Mds \$

Identifier les tendances et créer des stratégies efficaces

Supervision



RUDI VAN DEN EYNDE
Head of Thematic Global Equity
35 ans d'expérience
35 ans d'expérience au sein de la société



KEN VAN WEYENBERG
Sr Client Portfolio Manager
16 ans d'expérience
12 ans d'expérience au sein de la société

Démographie



ALLAN FOLL
Fund Manager
11 ans d'expérience
8 ans d'expérience au sein de la société



JONAS DESOMER
Fund Manager
13 ans d'expérience
2 ans d'expérience au sein de la société

Santé



MALGORZATA KLUBA, PHD
Sr Biotechnology Analyst
16 ans d'expérience
4 ans d'expérience au sein de la société



SARA TORRECILLA, PHD
Sr Biotechnology Analyst
9 ans d'expérience
3 ans d'expérience au sein de la société



PASQUALE SANSONE
SCD, PHD
Sr Biotechnology Analyst
14 ans d'expérience
1 an d'expérience au sein de la société



PIERRE VAURICE
Medical Technology Analyst
7 ans d'expérience
2 ans d'expérience au sein de la société

Technologie



JOHAN VAN DER BIEST
Deputy Head of Thematic Global Equity
30 ans d'expérience
30 ans d'expérience au sein de la société



NATHANIEL WEJCHERT
Technology Analyst
5 ans d'expérience
1 an d'expérience au sein de la société



FELIX DEMAEGHT, CFA
Fund Manager
7 ans d'expérience
4 ans d'expérience au sein de la société

Environnement



MAROUANE BOUCHRIHA, CFA
Fund Manager
8 ans d'expérience
1 an d'expérience au sein de la société



VINCENT MEULEMAN
Fund Manager
4 ans d'expérience
4 ans d'expérience au sein de la société



TOM VAN GINNEKEN, CFA
Financial Analyst
9 ans d'expérience
1 an d'expérience au sein de la société



DAVID CZUPRYNA
Fund Manager
21 ans d'expérience
4 ans d'expérience au sein de la société



BASTIEN DUBLANC
Fund Manager
17 ans d'expérience
1 an d'expérience au sein de la société



ANAELLE STAMATIOU
Financial Analyst
4 ans d'expérience
1 an d'expérience au sein de la société

Consommateur



THEANY BAZET
Fund Manager
17 ans d'expérience
4 ans d'expérience au sein de la société



MARIE LANNOY
Fund Manager
6 ans d'expérience
1 an d'expérience au sein de la société



JONAS BRISARD
Fund Manager
3 ans d'expérience
A commencé en mai 2023





Philosophie d'investissement



Proposition de valeur



UNE STRATÉGIE D'INVESTISSEMENT Unique

- Une **opportunité d'investissement** créatrice de valeur **sur plusieurs décennies**
- Un marché circulaire qui devrait peser 4,5 trillions de dollars d'ici 2030
- **Une approche thématique unique et dynamique** menée en étroite collaboration avec notre équipe ESG
- **Une démarche d'engagement** avec les entreprises



Un impact POSITIF

- **Une prise de conscience croissante** chez les consommateurs et les autorités réglementaires
- Une recherche de **transparence totale** grâce à **des Indicateurs d'Economie Circulaire spécifiques**
- **10% des frais de gestion** nets reversés aux **principales organisations soutenant l'économie circulaire**



Le modèle de croissance économique linéaire a ses limites...

2050

3 PLANÈTES

nécessaires d'ici 2050 pour répondre à nos demandes en matière de ressources naturelles.



La terre est en surrégime



De la nourriture pour
9 Mds
de personnes



Métaux pour
l'électrification
de l'économie¹



Pénurie d'eau potable
avec l'augmentation de la température mondiale²




... et crée de graves externalités environnementales

ÉMISSIONS
GÉNÉRÉES

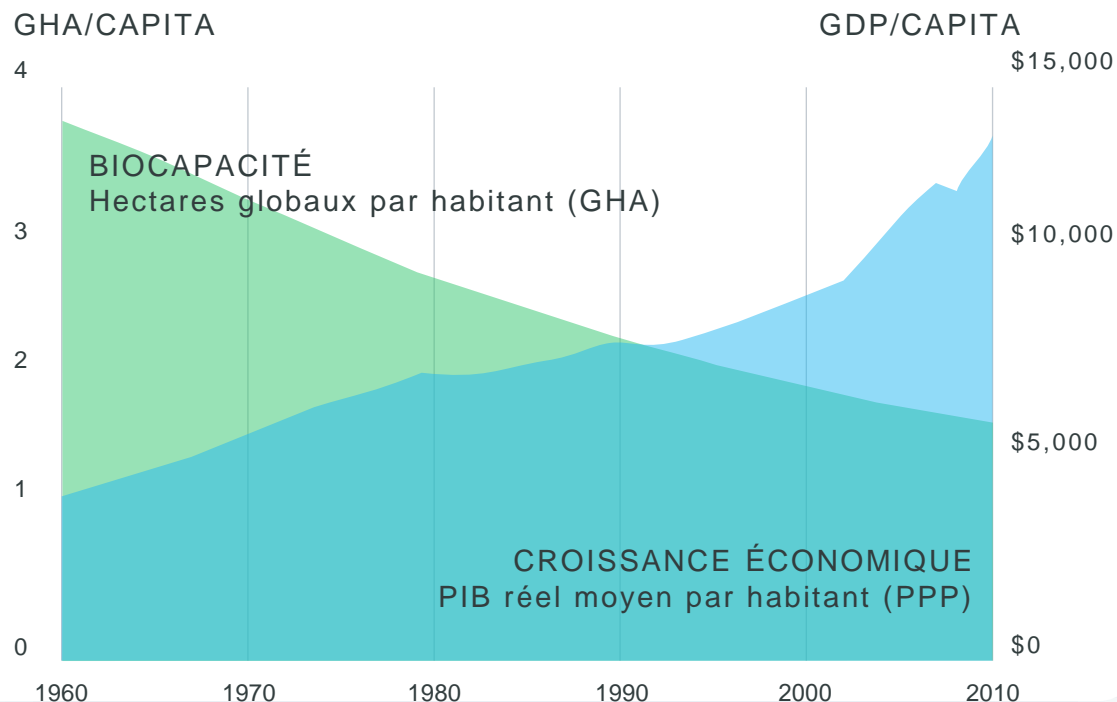
 **+100%**
2050

DÉCHETS
GÉNÉRÉS

 **+70%**
2050

CROISSANCE ÉCONOMIQUE FINANCÉE EN DÉPENSANT NOTRE RICHESSSE NATURELLE

Biocapacité et croissance économique(1960 – 2010)



13 millions de tonnes de plastique finissent dans les océans tous les ans



Environ **2/3** des poissons que nous consommons contiennent du plastique



Il faut **450** années pour qu'une bouteille en plastique se dégrade



L'Europe manque de chaînes d'approvisionnement nationales

L'Europe veut se détacher de la dépendance de la Russie à l'égard des combustibles fossiles.

Les sources d'énergie alternatives et le stockage font partie de la réponse.

Néanmoins, l'UE est également très dépendante des autres pays pour la fabrication de :



Éoliennes

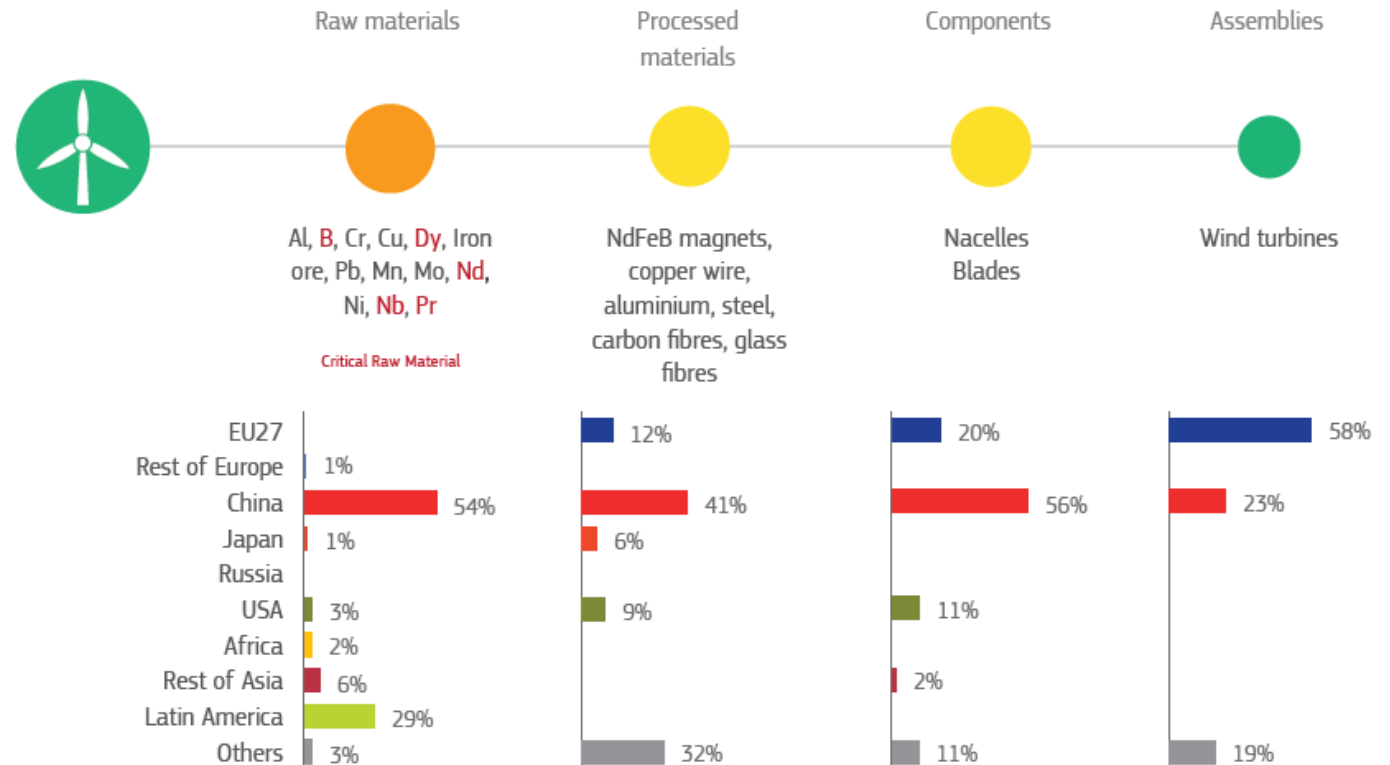


Panneaux solaires



Batteries au lithium

La dépendance de l'UE à l'égard des pays étrangers pour la fabrication des éoliennes



La solution réside dans l'économie circulaire

ECONOMIE LINEAIRE

Les matériaux créent des déchets après leur utilisation

PRENDRE

FAIRE

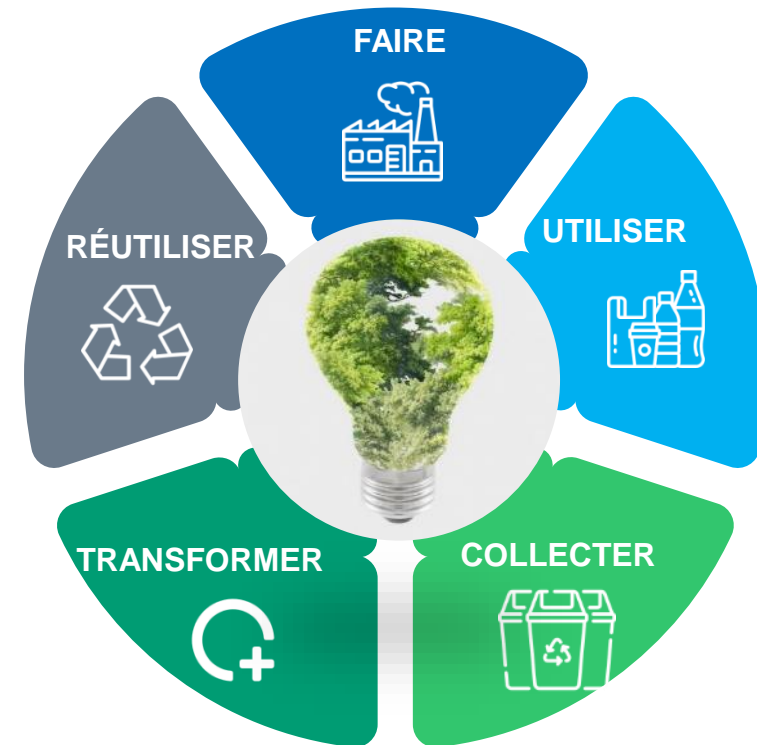
UTILISER

JETER



ÉCONOMIE CIRCULAIRE

Les matériaux sont collectés et réutilisés après usage



Les parties prenantes relèvent le défi de la circularité

COMPORTEMENT DU CONSUMMATEUR

72%

des consommateurs souhaitent adopter des pratiques circulaires¹.

COMPORTEMENT DES ENTREPRISES

35%

prévoient d'investir dans des initiatives d'économie circulaire¹.

Les gouvernements du monde entier soutiennent les politiques



Plan d'action pour l'économie circulaire²

Directives européennes sur les matières plastiques

Taxonomie de l'UE



Recherche nationale interdisciplinaire sur l'économie circulaire

Loi sur le droit à la réparation



Responsabilité élargie des producteurs

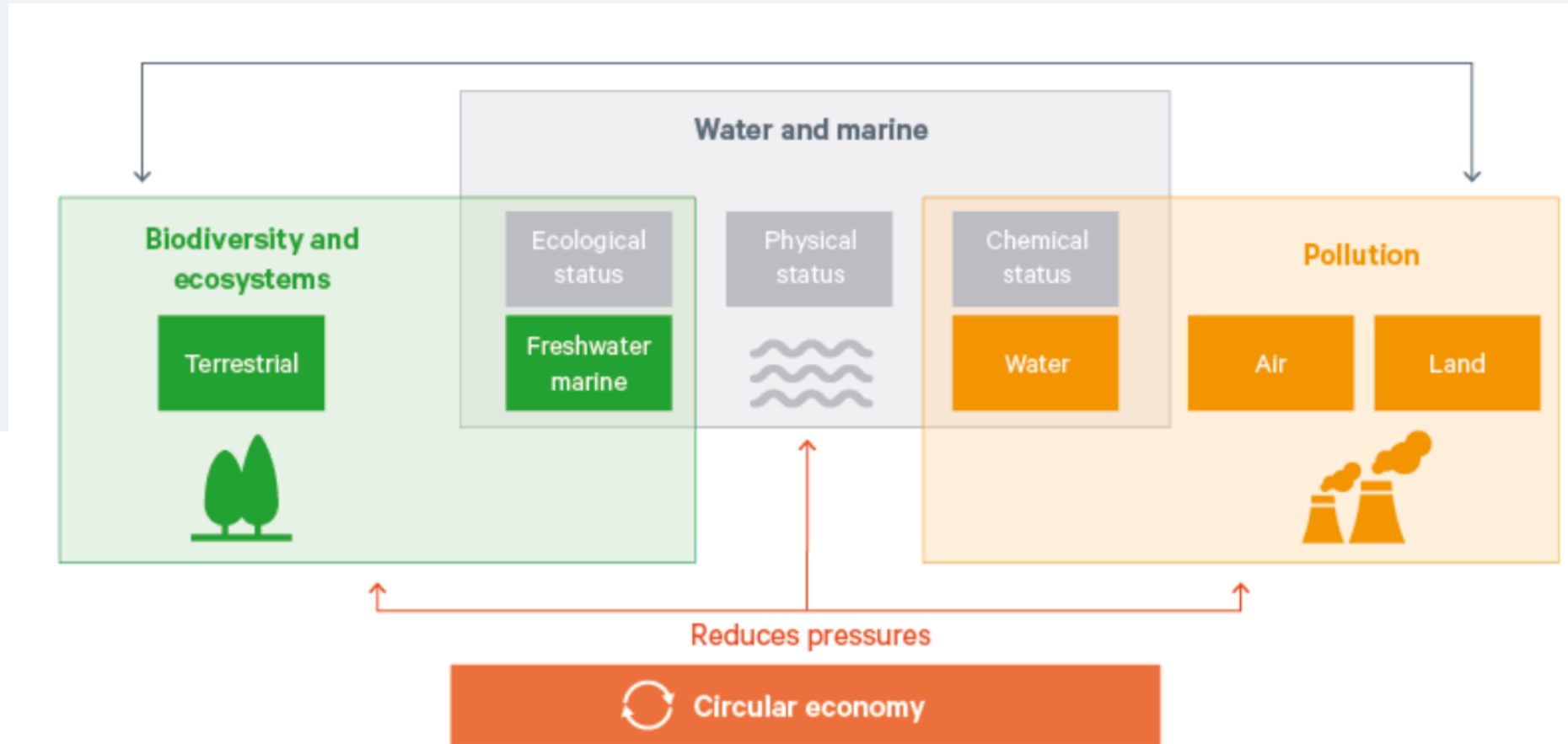


Centre d'innovation commerciale pour l'économie circulaire

Sources : ¹ Capgemini Research Institute Report ² European Commission ³ Goldman Sachs Global Investment Research



L'économie circulaire est la clé de voûte de la Taxonomie

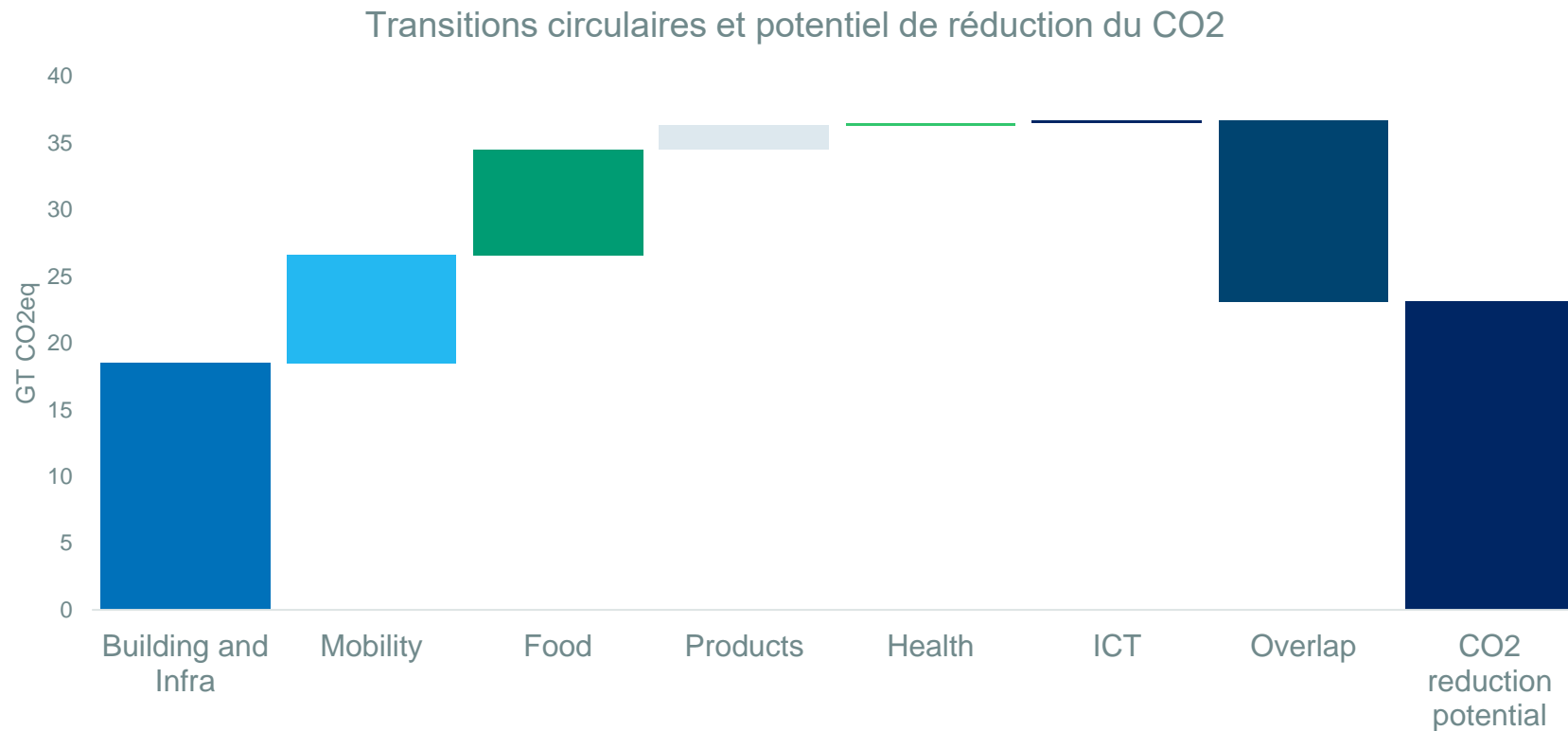


– — Source: Adapted from Platform on Sustainable Finance (2022), Technical Working Group: Part A: Methodological report, March 2022, https://finance.ec.europa.eu/system/files/2022-04/220330-sustainable-finance-platform-finance-report-remaining-environmental-objectives-taxonomy_en.pdf.



L'économie circulaire est essentielle pour nos objectifs climatiques

6 TRANSITIONS CIRCULAIRES POUR RÉDUIRE LES ÉMISSIONS DE CO2



23 GT de CO2 pourraient être déplacées d'ici 2050 en réalisant le plein potentiel de ces transitions circulaires. À titre de référence, les émissions mondiales de CO2 s'élèvent à environ 50 GT.*



L'économie circulaire, une opportunité d'investissement sur plusieurs décennies

EN 2022

LE MONDE EST
CIRCULAIRE À

7,2%



UNE
OPPORTUNITÉ :

LES

92,8%

RESTANTS

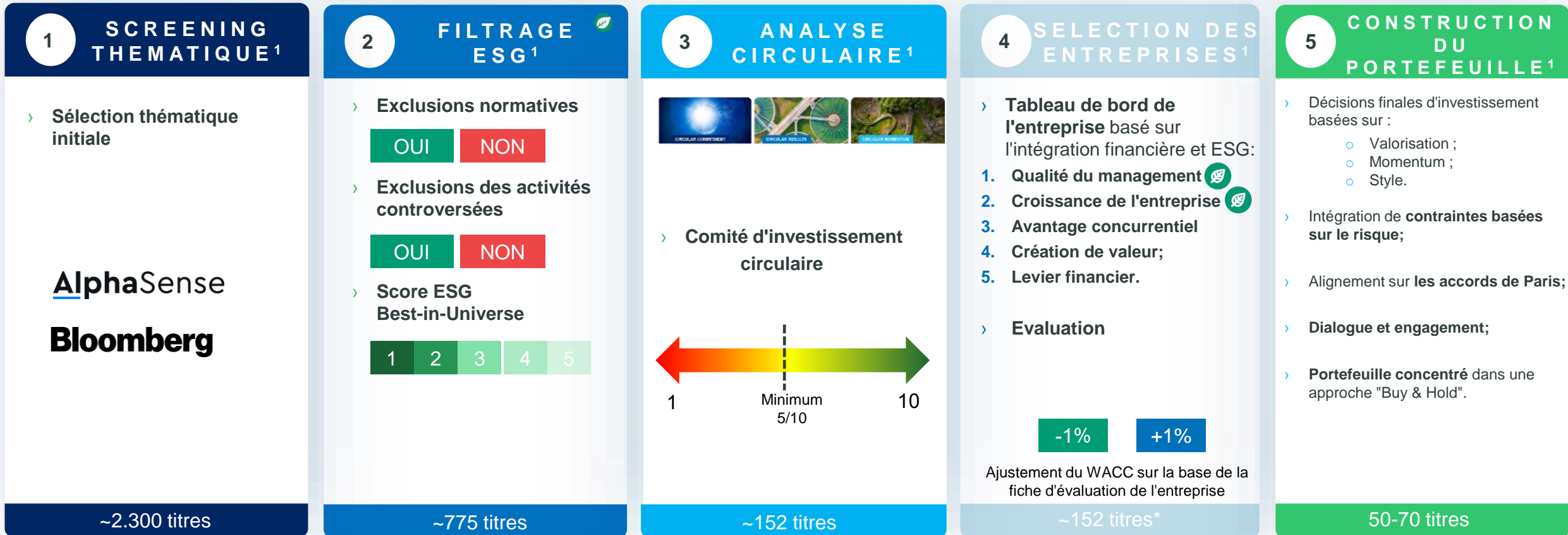




Processus d'investissement



Aperçu de notre processus d'investissement



Analyse circulaire - Évaluer la circularité d'une entreprise



- › Stratégie de l'entreprise
- › Allocation des ressources
- › Engagement et crédibilité de la direction



- › Utiliser moins
- › Récupérer
- › Utiliser plus longtemps
- › Partager



- › Dans quelle mesure l'entreprise se transforme-t-elle?
- › A quelle vitesse ?

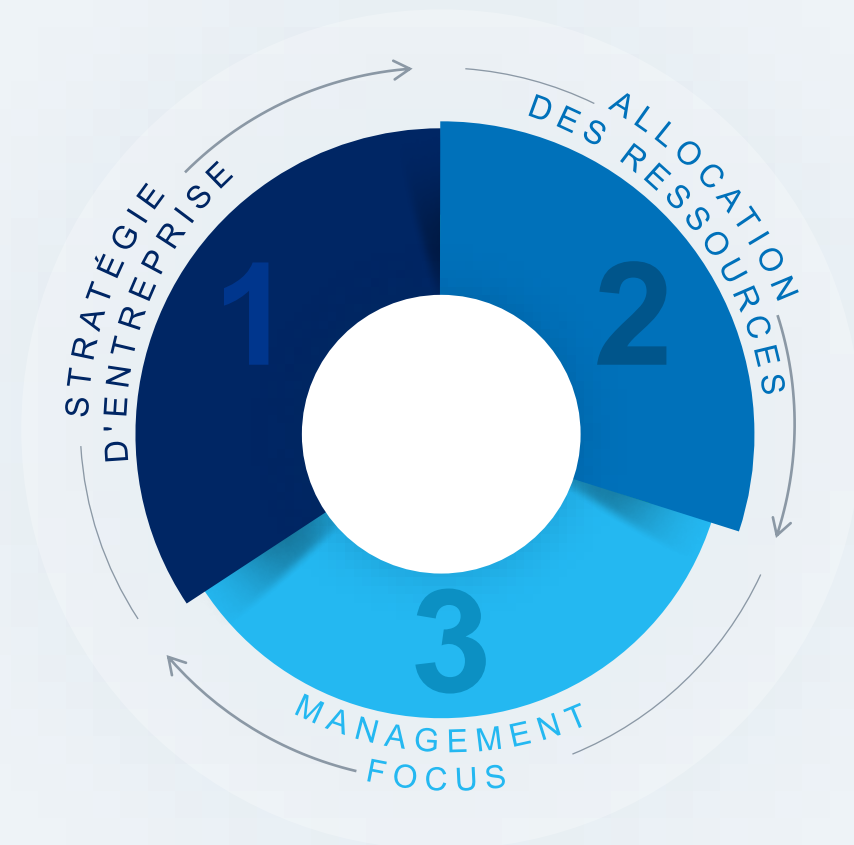
Score de 0 (extrêmement faible) à 10 (remarquable)

Moyenne du secteur = 5

Exclusion des entreprises dont le score est inférieur à 5



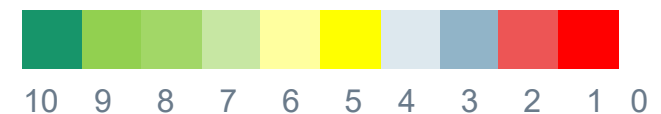
Comment une entreprise soutient-elle ses engagements circulaires ?



Indicateurs

1. Stratégie : analyse du cycle de vie, éco-conception, conception circulaire,...
2. Ressources : R&D et capex alloués aux projets liés à la circularité.
3. Management : Rémunération du PDG liée aux objectifs de circularité.

Scoring



Quel résultat circulaire l'entreprise fournit-elle ?



UTILISER MOINS

- › Renouvelable / biodégradable
- › Gains d'efficacité
- › Réutilisation des ressources

Contribution de l'entreprise à l'utilisation de moins de matériaux vierges dans les processus de production



RÉCUPÉRER PLUS

- › Collecte et tri
- › Recyclage
- › Traitement des déchets et des eaux

Contribution de l'entreprise à la collecte, au tri, au traitement et au recyclage des déchets



UTILISER PLUS LONGTEMPS

- › Longue durée de vie
- › Réutiliser
- › Réparer
- › Remettre à neuf

Contribution de l'entreprise à l'augmentation de la durée de vie des produits



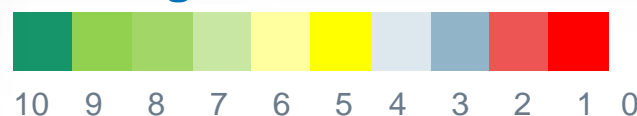
PARTAGER

- › Services de partage
- › Produits en tant que service
- › Services de crédit-bail et de location

Contribution de l'entreprise aux formes alternatives de propriété qui réduisent la nouvelle production



Scoring



Dans quelle mesure **la tendance à la circularité** de l'entreprise est-elle solide et crédible ?



Les résultats passés ne suffisent pas

- › Les investisseurs s'intéressent autant à l'origine de l'entreprise qu'à sa destination.



Par conséquent, nous analysons l'élan circulaire des entreprises

- › **Dans quelle mesure** l'entreprise contribuera-t-elle au développement d'une économie circulaire dans un avenir proche ?
- › **Quelle sera l'importance** de sa contribution ?



Scoring

- › **Score < 5** Aucune preuve que l'entreprise est susceptible de s'améliorer
- › **Score 5 → 7** L'entreprise est indéniablement sur la voie d'une activité plus circulaire
- › **Score 8 → 9** L'entreprise a démontré de fortes ambitions
- › **Score 10** L'entreprise est un exemple de **transformation circulaire**



Sélection des entreprises - évaluation fondamentale avec intégration de l'ESG

Approche analytique disciplinée

UNIVERS



ÉVALUATION PAR CRITÈRE



ÉVALUATION AGRÉGÉE DES ENTREPRISES**



Évaluation

*L'évaluation finale a un impact direct sur la valorisation : pour les entreprises vertes, nous réduisons le WACC dans notre évaluation DCF, pour les entreprises rouges, nous l'augmentons.



Construction du portefeuille¹

- La **décision finale d'investissement** est basée, entre autres, sur:
 - La valorisation, ;
 - Le Momentum ;
 - Le style.
- Les gestionnaires de fonds doivent respecter les **limites de risque internes** et doivent s'aligner sur **le scénario de température de l'Accord de Paris**.
- **Le dialogue et l'engagement** font partie du processus de construction du portefeuille.
 - ▶ Portefeuille de **50 à 70 actions¹** dans une approche **Buy & Hold**.

INTERNAL LIMITS ¹	Candriam Sustainable Equity Circular Economy ²
GLOBAL RISK	
Ex-ante Tracking Error	8%
SENSITIVITIES	
Beta	0.70-1.30
Exposure Rate	90-100
SECTORS	
Sector deviations	- Min 80% Industrials, Materials, Consumer Discretionary & Staples, Information Technologies
	- Min 10% in 4 of these 5 sectors
GEOGRAPHICAL	
Regional deviations	Max 20%
CURRENCIES	
Deviation limits	10%
UNIVERSE	
Out-of-benchmark limit	Max 50%
Emerging exposure	Max 20% (abs.)
Micro caps exposure	Max. 10%
INDIVIDUAL LINES	
Deviation per line	max 1%/3%/5%/9.75% per micro/small/mid/large
LIQUIDITY	
Min market Cap	100M
Holding Ratio / Mkt Cap / Free float	5% mkt cap / 10% Free float conso
Liquidity Warning List	LWL (3 levels)

¹ Données non contractuelles, non incluses dans le prospectus

² Le fonds est géré activement et le processus d'investissement implique de se référer à un indice de référence. le AC World (NR)© . 2023 MSCI Inc. Tous droits réservés.



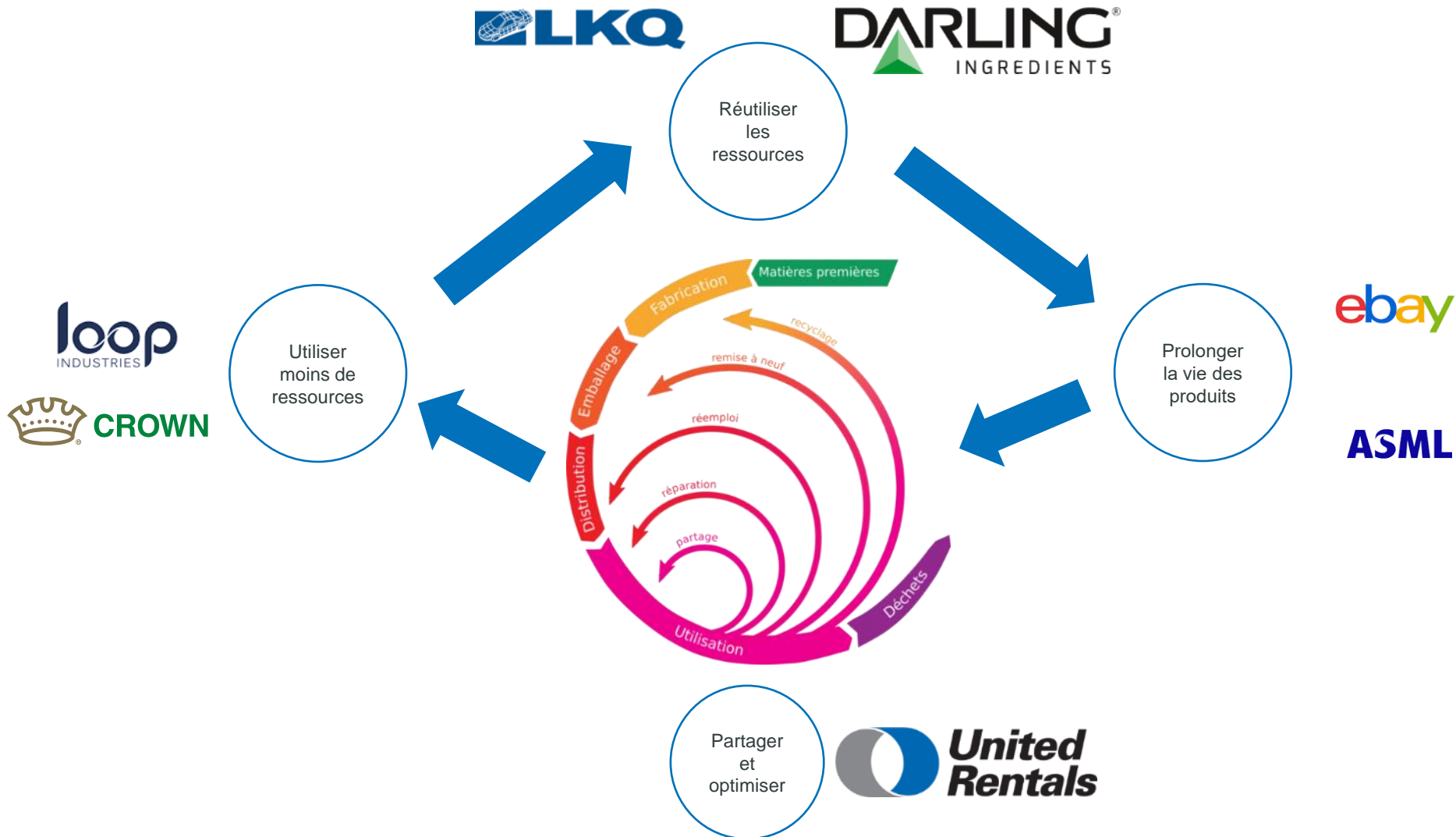
Innovateurs clés

"Évaluer la circularité d'une entreprise"



Application concrète du cadre circulaire

Titres du portefeuille dans lequel le fonds investi



Darling Ingredients transforme les déchets organiques en nouveaux matériaux

Titre du portefeuille dans lequel le fonds investi



SOCIÉTÉ DE RECYCLAGE

DARLING[®]
INGREDIENTS

- › Transformation des déchets organiques en **nouvelles matières** pour l'alimentation humaine, l'alimentation animale ou les carburants.
- › Un marché du diesel renouvelable **en pleine expansion** aux États-Unis grâce à une réglementation favorable.
- › Une allocation orientée vers **l'augmentation de la circularité**.



Image de la production de bioénergie à partir de déchets.



LKQ récupère, répare et réusine des **pièces automobiles usagées.**

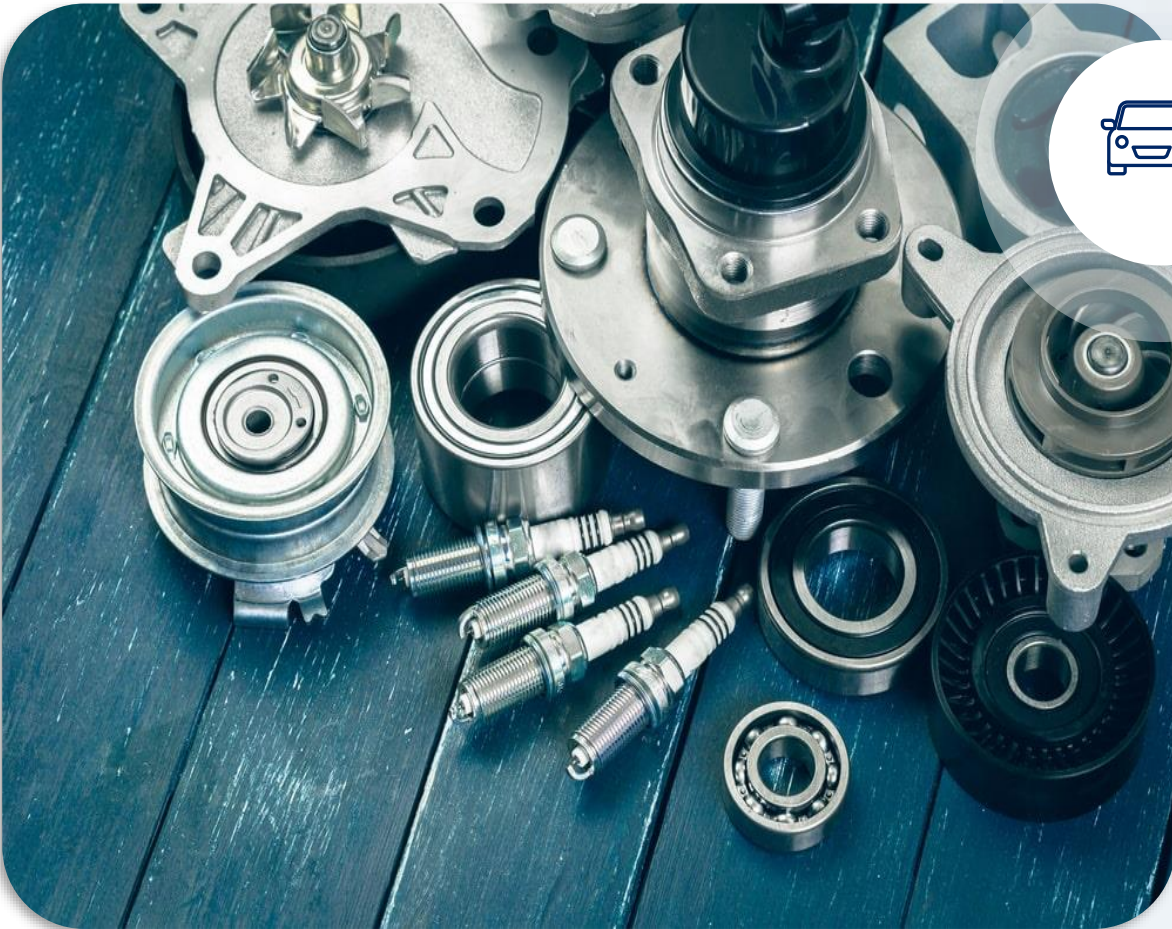
Titre du portefeuille dans lequel le fonds investi



GROSSISTES EN AUTOMOBILES



- › **Service de récupération de pièces automobiles usagées**, de réparation et de réusinage de celles-ci afin d'augmenter la durée de vie des véhicules mais aussi de ces pièces usagées;
- › En 2021, LKQ a réussi à collecter 780 000 véhicules endommagés et, grâce à ses 48 sites de production dans le monde, a pu vendre 13,8 millions de pièces provenant de ces véhicules, détournant ainsi une **quantité importante de matériel** des parcs à ferraille.

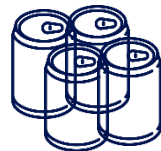


Picture of remanufactured automotive parts



Crown Holdings fabrique des boîtes métalliques pour les boissons et produits alimentaires.

Titre du portefeuille dans lequel le fonds investi



FABRICANT
D'EMBALLAGES



- › Fabrication de **boîtes métalliques** principalement utilisées par l'industrie alimentaire et des boissons;
- › **42%** du total des matières premières utilisées dans les opérations de fabrication proviennent de sources recyclées ; ce ratio augmente pour les boîtes de boisson européennes qui contiennent 75% de contenu **recyclé** et vise >70% pour les nouvelles unités;
- › **80 %** des matériaux produits sont **encore en circulation aujourd'hui**.



Picture of a can production facility



United Rentals **facilite la transition** vers des secteurs durables de la construction et de l'industrie

Titre du portefeuille dans lequel le fonds investi



SERVICES DE LOCATION DE MATÉRIEL



- › **Solutions numériques** pour gérer les réparations de sa flotte, surveiller son utilisation et former les consommateurs à la bonne utilisation de ses produits.
- › Grâce à des capteurs et au suivi GPS, United Rentals cherche à **prévoir** le moment où les équipements ont besoin d'être **entretenus** ou **réparés**.
- › Mesures avancées pour **maximiser la durée de vie** des produits et exploiter les équipements jusqu'à la fin de leur durée de vie.
- › Gain rapide tant pour l'**environnement** que pour la **rentabilité de l'entreprise**.



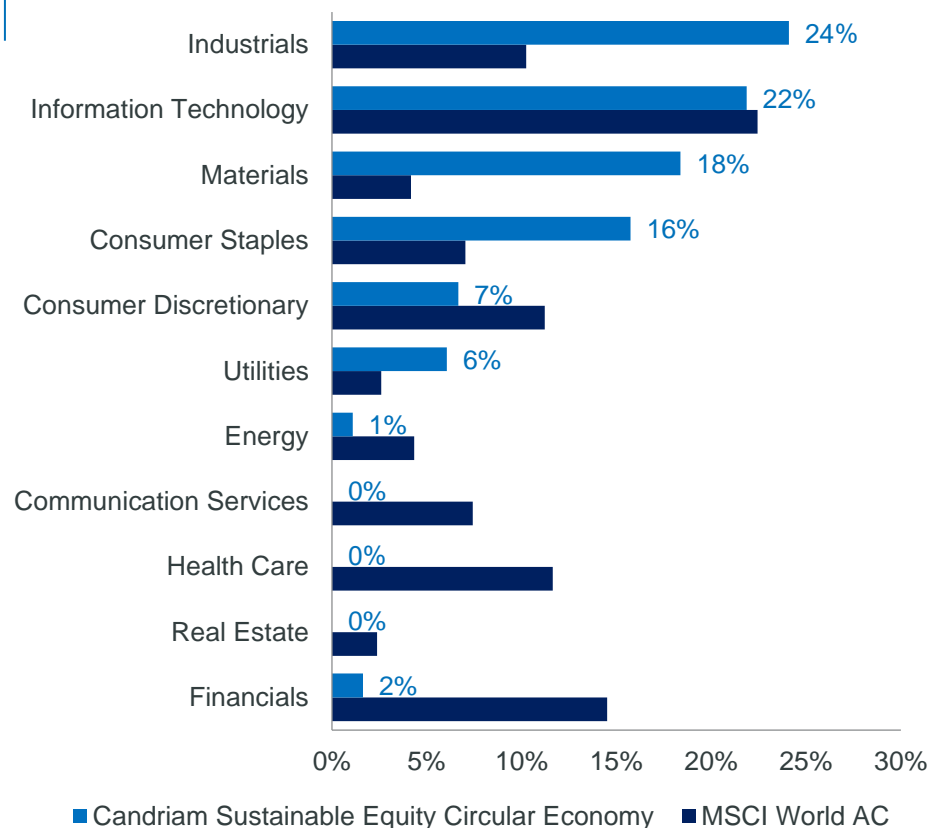


Composition et performance du portefeuille

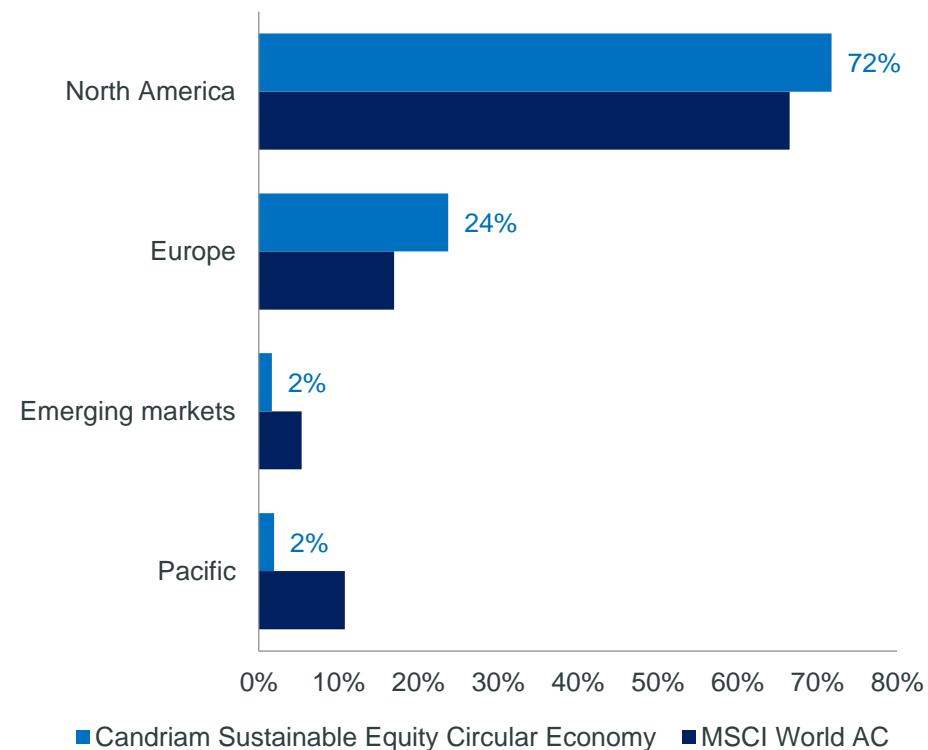


Caractéristiques du portefeuille vs. MSCI ACWI NR[®]

Allocation sectorielle

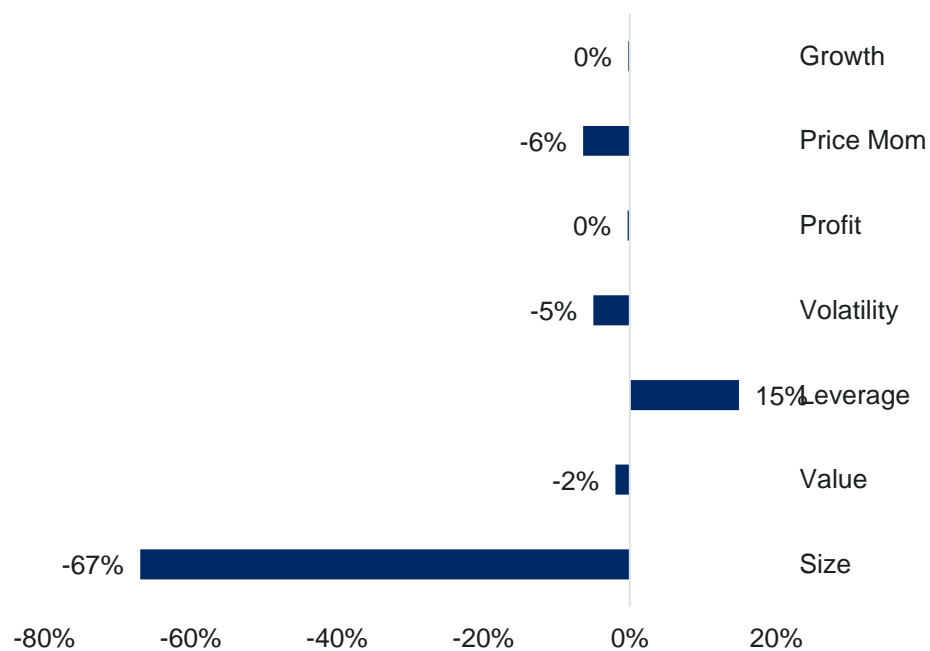


Allocation régionale

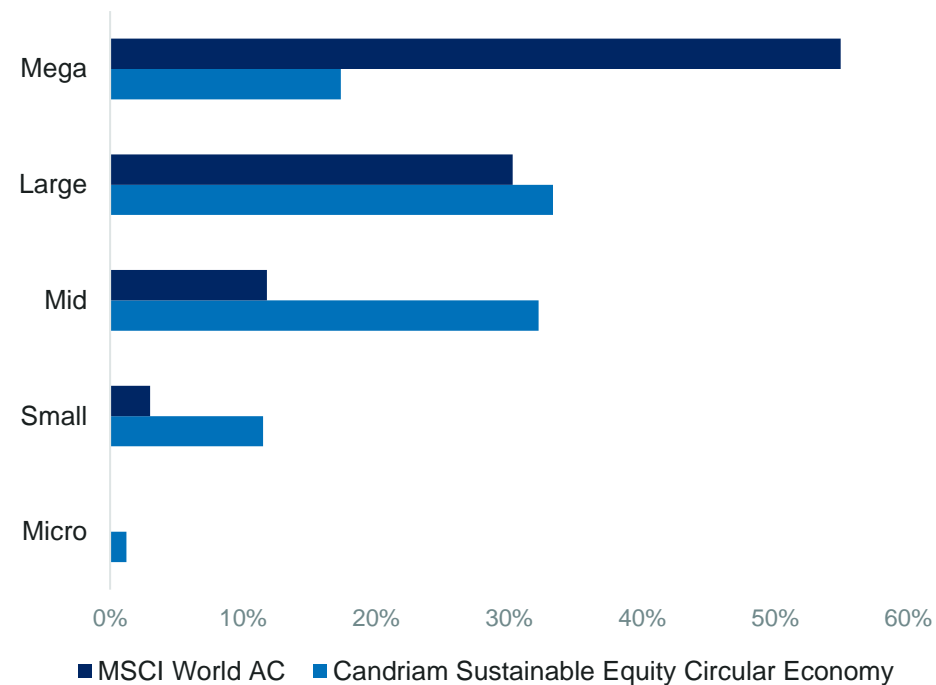


Caractéristiques du portefeuille vs. MSCI ACWI NR[©]

Allocation des styles



Market Caps (en €)



Caractéristiques du portefeuille

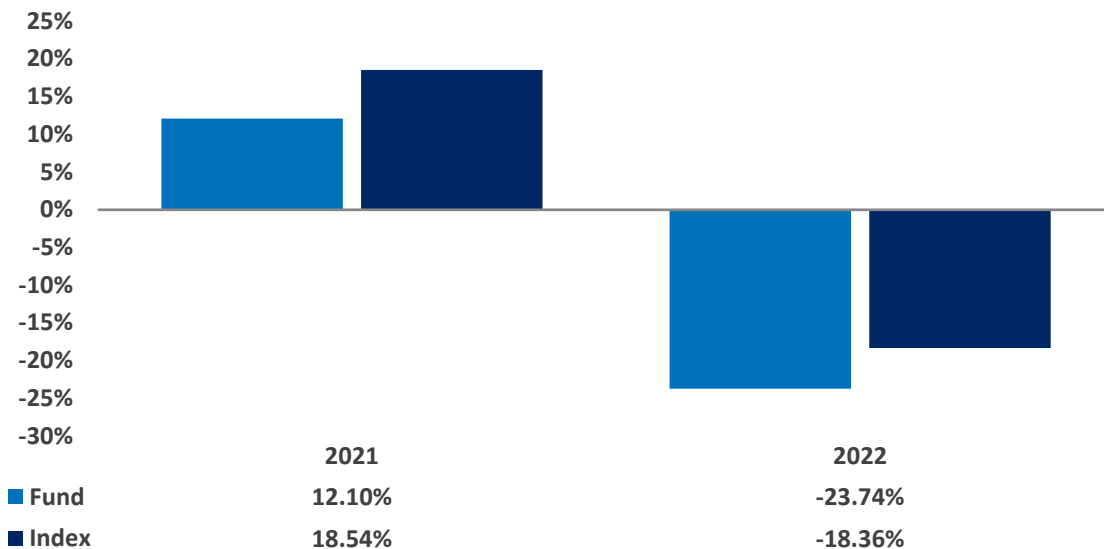
TOP 10

01	Waste Management Inc	4.3%
02	American Water Works Co Inc	3.4%
03	Crown Holdings	3.1%
04	Ecolab Inc	3.1%
05	Procter & Gamble	3.0%
06	Adobe	3.0%
07	Graphic Packaging	2.8%
08	Microsoft	2.9%
09	Unilever	2.9%
10	Tetra Tech	2.8%



Performances nettes

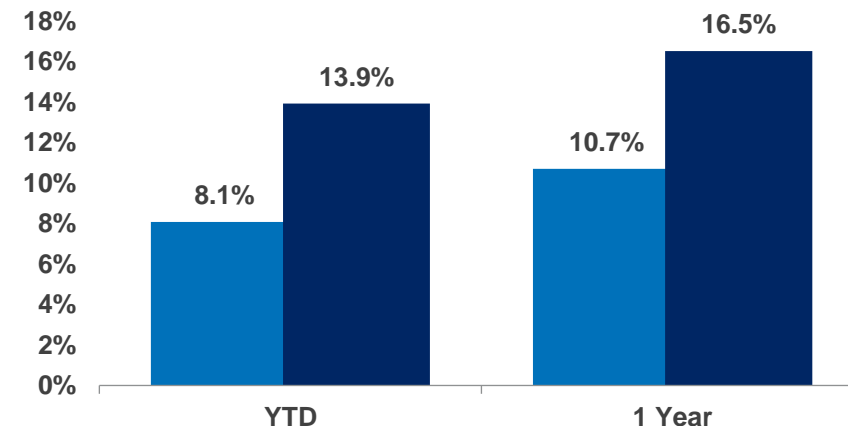
Performance historique



● Candriam Sustainable Equity Circular Economy ● MSCI AC World (NR)[®]

La performance passée ne garantit pas les résultats futurs et n'est pas constante dans la durée.

Rendements totaux



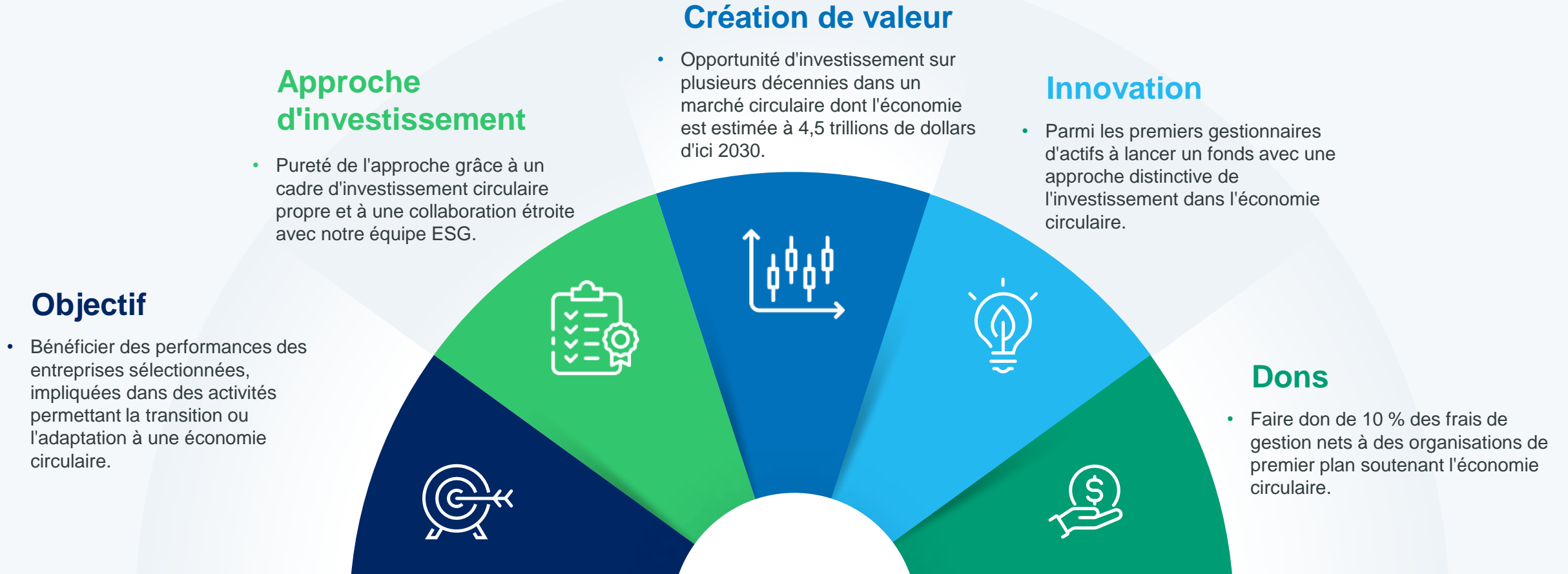
Ratios de risques

	1 Year
Volatilité du fonds	18.7%
Volatilité du benchmark	16.7%
Ratio de Shape	0.21
Tracking Error	5.0%

Données mensuelles au 30 juin 2023. Performance du fonds calculée nette de frais / Les performances exprimées dans une devise autre que celle du pays de résidence de l'investisseur sont soumises aux fluctuations des taux de change, avec un impact négatif ou positif sur les gains. Si le présent document fait référence à un traitement fiscal spécifique, cette information dépend de la situation individuelle de chaque investisseur et peut changer - Classe d'actions I - Le fonds est géré activement et le processus d'investissement implique de se référer à un indice de référence. le AC World (NR)[®]. 2023 MSCI Inc. Tous droits réservés.



Pourquoi choisir Candriam Sustainable Equity Circular Economy?



Pour bien comprendre le profil de risque du fonds, l'investisseur est invité à prendre attentivement connaissance du prospectus officiel et de la description des risques sous-jacents¹ : Risque de perte en capital, Risque lié aux actions, Risque de change, Risque d'investissement ESG, Risque de liquidité, Risque lié aux pays émergents, Risque lié aux produits dérivés, Risque de contrepartie, Risque lié aux actions A chinoises, Risque de changement de l'indice de référence par le fournisseur d'indices, Risque lié à des facteurs externes, Risque de couverture des Classes d'actions, Risque de durabilité.



Labels



Pour bien comprendre le profil de risque du fonds, l'investisseur est invité à prendre attentivement connaissance du prospectus officiel et de la description des risques sous-jacents¹ : Risque de perte en capital, Risque lié aux actions, Risque de change, Risque d'investissement ESG, Risque de liquidité, Risque lié aux pays émergents, Risque lié aux produits dérivés, Risque de contrepartie, Risque lié aux actions A chinoises, Risque de changement de l'indice de référence par le fournisseur d'indices, Risque lié à des facteurs externes, Risque de couverture des Classes d'actions, Risque de durabilité.

L'obtention de ce label par le compartiment ne signifie ni que celui-ci réponde à vos propres objectifs en matière de durabilité ni que le label corresponde aux exigences de futures règles nationales ou européennes. Pour plus d'informations à ce sujet, voyez le site <https://www.lelabelisr.fr/en> - <https://www.towardssustainability.be/EN> - <https://www.luxflag.org>
La qualité de la récompense obtenue par l'OPC ou la société de gestion dépend de la qualité de l'institution émettrice et la récompense obtenue ne garantit aucunement les résultats futurs du l'OPC ou de la société de gestion. Pour plus de détails sur toutes les récompenses spécifiques, veuillez consulter www.candriam.com



Candriam Sustainable Equity Circular Economy

Forme juridique	UCITS - SICAV	Code ISIN	I - Cap LU2109441258
Pays de domiciliation	Luxembourg	Valorisation	Quotidienne
Date de lancement	27 avril 2020	Devise de valorisation	USD
Société de Gestion	CANDRIAM	Frais de gestion (max.)¹	0,80%
Banque dépositaire	CACEIS Bank, Luxembourg Branch	Commission d'émission (max.)¹	0,00%
Autorité de surveillance	CSSF (Commission de Surveillance du Secteur Financier)	Commission de sortie (max.)¹	0,00%
Classification SFDR	Article 9	Commission de surperformance (max.)¹	-
Benchmark	MSCI ACWI NR©	Total Actif Net	484 millions
		Horizon de placement recommandé	6 ans

Pays de commercialisation	Toutes ou certaines classes d'actions du fonds sont autorisées à la commercialisation dans les pays suivants (points oranges)																			
	AT	BE	CH	CL	DE	DK	ES	FI	FR	GB	IE	IT	LU	NL	NO	PT	SE	SK	SG	KR
	●	●	●		●		●		●	●	●	●	●	●			●		●	

Le fonds est géré activement, et le processus d'investissement implique de se référer à un indice de référence, le MSCI ACWI NR©

Source : Candriam, juillet 2023
© 2023 MSCI Inc. Tous droits réservés

¹ Frais réels indiqués dans le KID ou le rapport annuel.

Les commissions sont exprimées en pourcentage annuel de la valeur nette d'inventaire moyenne de chaque Classe d'actions et payables à la fin de chaque mois.

Cette liste de Frais et Commissions n'est pas exhaustive, le compartiment supporte d'autres frais et des informations complémentaires à cet égard sont disponibles dans le KIID/Prospectus afin de permettre aux investisseurs de comprendre l'impact global des coûts sur le montant de leur investissement et sur les rendements attendus.



Candriam Sustainable Equity Circular Economy

fonds est géré activement et le processus d'investissement implique de se référer à un indice de référence, le MSCI ACWI NR ©

Type de fonds

UCITS – Compartiment of the SICAV Candriam Sustainable

Objectif

L'objectif du Compartiment est de profiter de la performance du marché des actions mondiales d'entreprises qui proposent des solutions de transition vers une économie circulaire pour relever les grands défis du développement durable, sur la base d'une gestion discrétionnaire. La sélection s'appuie essentiellement sur les caractéristiques financières des titres et une analyse interne des critères ESG.

Cet objectif est aligné sur l'objectif de durabilité de la SICAV, visant à contribuer à la réduction des émissions de gaz à effet de serre, et sur les objectifs de l'Accord de Paris. En effet, la transition vers une économie circulaire, dans laquelle le besoin d'exploiter les ressources naturelles est réduit ou éliminé, représente un levier notable pour diminuer les émissions de gaz à effet de serre.

Principaux actifs négociés

Actions d'entreprises à petite, moyenne ou forte capitalisation partout dans le monde, entreprises qui proposent des solutions de transition vers une économie circulaire.



Un fonds classé au titre de l'article 9 du SFDR

La décision d'investir dans le fonds promu doit tenir compte de tous les caractéristiques ou objectifs dudit produit tels que décrits dans son prospectus.



CARACTÉRISTIQUES

- Intégration ESG avancée
- Exclusions des activités controversées :
 - Mines de charbon et production de charbon thermique
 - Armes controversées
 - Tabac



IPC

- **KPI 1** : Température du portefeuille
 - **Objectif** : Rechercher une température inférieure à 2,5°C aujourd'hui et inférieure à 2°C en 2025¹
- **KPI 2** : Pourcentage d'enjeux élevés
 - **Objectif** : Rechercher un score d'enjeux élevés supérieur à celui de l'indice MSCI ACWI © Benchmark²

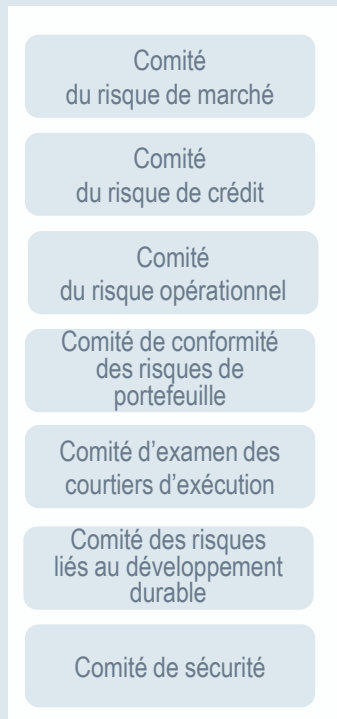
Pour de plus amples informations, veuillez consulter la page suivante : [candriam.com](https://www.candriam.com)

- La prise en compte des « principales incidences négatives » est essentielle à l'approche de Candriam en matière d'investissement durable. Les principales incidences négatives sont prises en compte tout au long du processus de recherche et d'analyse ESG par divers moyens
- L'intégration des principales incidences négatives sur les facteurs de durabilité s'effectue en fonction de l'importance réelle ou probable de chaque indicateur propre à chaque industrie ou secteur auquel appartient l'entreprise et propre à chaque pays, afin de s'assurer que le score d'un pays reflète de manière adéquate les problèmes à court, moyen et long termes, les défis et/ou les opportunités importantes pour le développement futur de ce pays. Ce degré d'importance dépend de plusieurs éléments, notamment le type d'informations, la qualité et l'étendue des données, l'applicabilité, la pertinence et la couverture géographique.
- Les principales incidences négatives qui sont spécifiquement prises en compte dépendent des données à disposition et peuvent évoluer à mesure que la qualité et la disponibilité des données s'améliorent. Pour plus d'informations sur les types de PAI pris en compte, veuillez consulter la politique SFDR de Candriam à l'adresse suivante : <https://www.candriam.com/en/private/market-insights/sfdr/> <https://www.candriam.com/en/professional/market-insights/sfdr/>.
- Candriam, en tant que société de gestion, a mis en place un cadre de suivi décrit dans la politique de gestion des risques de durabilité. La surveillance des risques prévue dans la stratégie d'investissement du Compartiment vise à garantir que les investissements prennent en compte et sont alignés sur les indicateurs environnementaux, sociaux et de gouvernance ainsi que les seuils de durabilité.
- L'analyse des émissions de gaz à effet de serre des entreprises est prise en compte afin de viser une empreinte carbone inférieure à son indice de référence.
- L'analyse ESG est intégrée dans notre cadre d'analyse financière. Le fonds vise à obtenir une note ESG supérieure à son indice de référence.
- Le fonds est géré activement et le processus d'investissement implique de se référer à un indice de référence, MSCI ACWI NR® Afin de comprendre le profil de risque du fonds, nous conseillons aux investisseurs d'examiner attentivement le prospectus et la description des risques sous-jacents.
- La décision d'investir dans le fonds promu doit tenir compte de tous les caractéristiques ou objectifs dudit produit tels que décrits dans son prospectus.

1. Pour plus d'informations sur la définition de cet indice et son utilisation, veuillez consulter le prospectus du fonds.
2. L'analyse ESG des entreprises est appliquée à au moins 90 % des investissements du fonds hors dépôts, trésorerie et dérivés sur indices. Le fonds n'envisage d'investir que dans les secteurs qui ne sont pas exclus de la politique de Candriam en matière d'exclusion ESG, laquelle peut être consultée à la page suivante : <https://www.candriam.com/siteassets/medias/publications/sri-publications---candriam-policies/exclusion-policy.pdf>



Une équipe dédiée à la gestion des risques



Plan d'action pour toute
Business Unit



Une équipe indépendante de **27 professionnels**

- expérience moyenne > 15 ans

Principes clés, périmètres et fréquences de contrôle

Règles internes pour le Front Office, lignes directrices et méthodologies en du contrôle de la gestion des risques

Des outils de travail de pointe, gérés de manière indépendante :

- Indicateurs de risque© : suivi des risques de marché
- CharlesRiver© : suivi des risques réglementaires et contractuels



Profil de risque - Candriam Sustainable Equity Circular Economy



Le fonds présente un risque de perte en capital,

la valeur liquidative du fonds peut baisser notamment en raison de son exposition au risque lié à l'utilisation d'instruments dérivés

- › L'indicateur synthétique de risque (ISR) est un indicateur dont la note va de 1 à 7 et qui correspond à des niveaux croissants de risque et de rendement. La méthodologie de calcul de cet indicateur réglementaire est disponible dans le KID.
- › **L'indicateur synthétique de risque (ISR) permet d'apprécier le niveau de risque de ce produit par rapport à d'autres.**
- › Il indique la probabilité que ce produit enregistre des pertes en cas de mouvements sur les marchés ou d'une impossibilité de notre part de vous payer.



Profil de risque - Candriam Sustainable Equity Circular Economy

Les investisseurs doivent être conscients des risques importants ci-dessous, qui ne sont pas nécessairement pris en compte de manière adéquate par l'indicateur : _____

- › **Risque de change:** les fonds peuvent être exposés à une devise différente de leur devise de valorisation. Les variations du taux de change de cette devise peuvent avoir un impact négatif sur la valeur des actifs en portefeuille.
- › **Risque sur les marchés émergents:** ces marchés sont caractérisés par des problèmes de volatilité plus élevés et une liquidité moindre pour des raisons juridiques, politiques et structurelles. Les mouvements de marché peuvent être plus marqués et plus rapides sur les marchés émergents que sur les « marchés développés », ce qui peut entraîner une baisse sensible de la valeur liquidative en cas de mouvements défavorables par rapport aux positions prises
- › **Risque lié aux actions:** certains fonds peuvent être exposés au risque des marchés actions par le biais d'investissements directs (au travers de valeurs mobilières et/ou de produits dérivés), c'est-à-dire soumis à l'évolution positive ou négative des places boursières. Ces évolutions peuvent être considérables et être principalement dues aux anticipations relatives à la macroéconomie et aux résultats des entreprises, à la spéculation et à des facteurs irrationnels (notamment des tendances, des opinions ou des rumeurs).
- › **Risque d'investissement ESG:** le risque d'investissement ESG désigne les risques découlant de la prise en compte des facteurs ESG dans le processus de gestion, tels que l'exclusion d'activités ou d'émetteurs et l'inclusion des risques liés au développement durable dans la sélection et/ou l'allocation des émetteurs en portefeuille.
- › **Risque de liquidité:** ce risque intervient lorsqu'une position du portefeuille ne peut être vendue, liquidée ou clôturée à un coût limité et dans un délai suffisamment court, compromettant ainsi la capacité du fonds à respecter à tout moment ses obligations de rachat des actions des investisseurs à leur demande.
- › **Risque de perte de capital:** l'attention de l'investisseur est attirée sur le fait que le capital qu'il investit n'est pas garanti et qu'il est donc susceptible de ne pas récupérer la totalité du montant investi. Il peut ainsi subir une perte.

Facteurs de risque spécifiques au sous-fonds¹

- › Risque de perte en capital
- › Risque lié aux actions
- › Risque de change
- › Risque d'investissement ESG
- › Risque de liquidité
- › Risque lié aux pays émergents
- › Risque lié aux produits dérivés
- › Risque de contrepartie
- › Risque lié aux actions A chinoises
- › Risque de changement de l'indice de référence par le fournisseur d'indices
- › Risque lié à des facteurs externes
- › Risque de couverture des Classes d'action
- › Risque de durabilité



04

Candriam Sustainable Equity Climate Action





Une opportunité à 6 000 milliards de dollars US



Décarboniser l'économie mondiale en redoublant d'efforts dans différents domaines



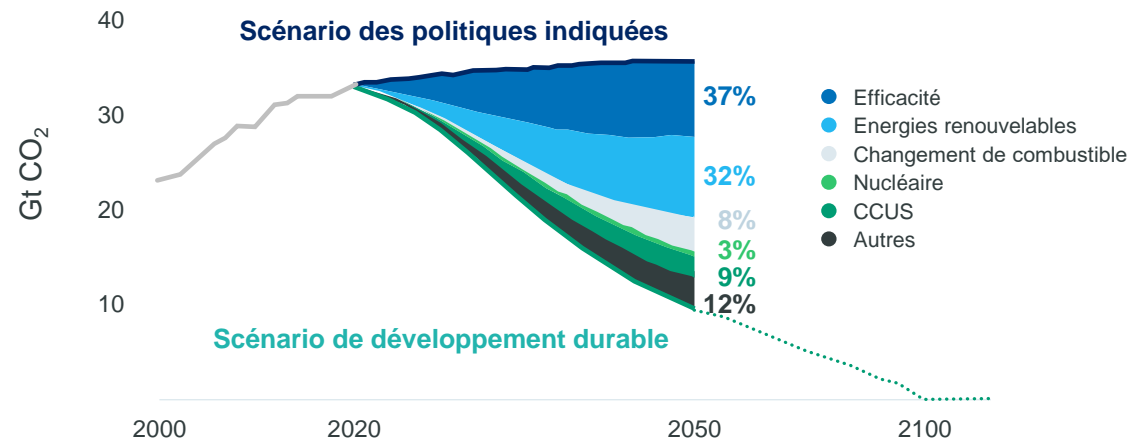
Éviter les émissions de carbone en améliorant l'efficacité énergétique



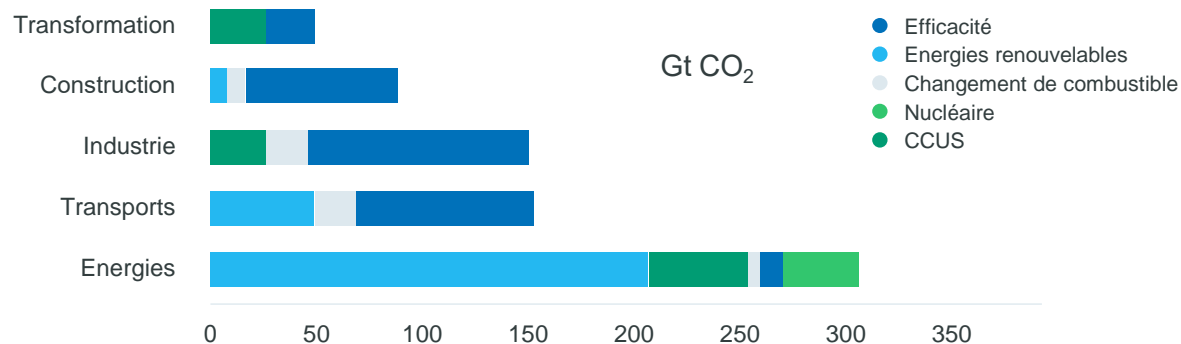
Transition vers une énergie renouvelable



Solutions de transport à faible émission de carbone

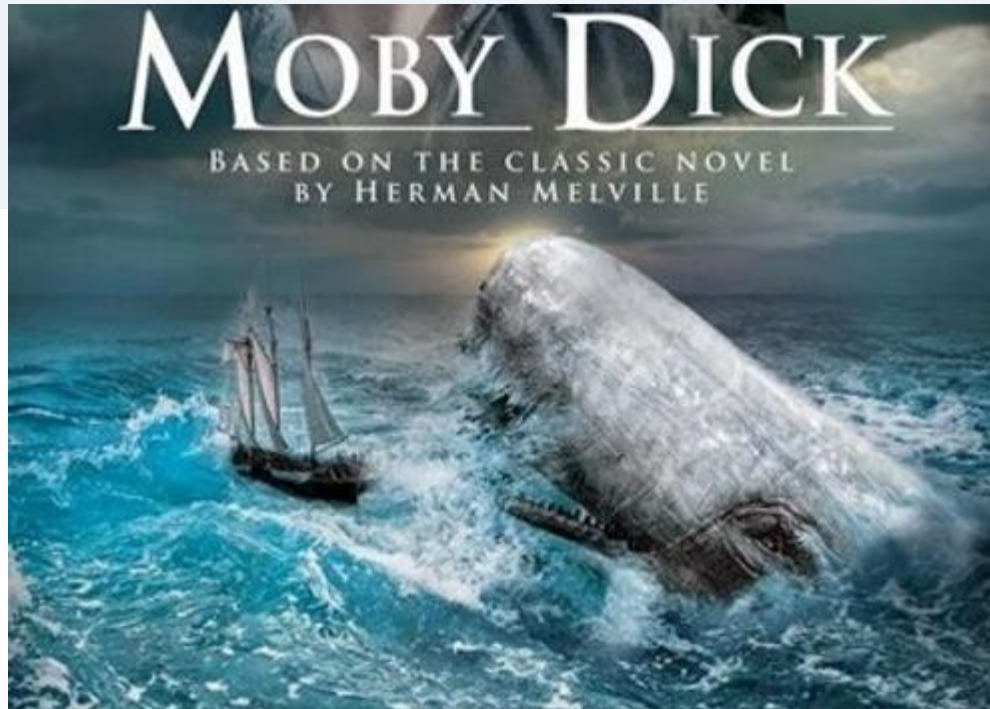


Contribution de chaque technologie à la réduction des émissions de Co2



Des transitions qui s'accompagnent d'opportunités d'investissement

L'industrie baleinière était prospère et fournissait de l'huile de graissage, de l'huile de lampe et même des engrais.



Le pétrole a remplacé la plupart de ces utilisations et a créé de nombreux autres marchés.



Sources : By Liam Quinn from Canada - Separators used to purify whale oil, CC BY-SA 2.0, <https://commons.wikimedia.org/w/index.php?curid=24445837>



Augmentation annuelle requise des investissements dans la production d'électricité

Investissements annuels moyens entre 2021 et 2023



Eolien terrestre



Panneaux solaires



Réseau électrique



Eolien en mer



Biomasse

Source : IRENA World Energy Transitions Outlook 2022
(investissements annuels nécessaires entre 2021 et 2030 pour atteindre 1,5°C, y compris d'autres investissements tels que la géothermie, l'hydroélectricité, etc.)



Augmentation annuelle requise des investissements dans l'efficacité énergétique

Investissements annuels moyens entre 2021 et 2023



x11.2

Bâtiments à haute efficacité énergétique



x12.1

Industrie à haut rendement énergétique



x2.4

Transports économes en énergie



x12.8

Pompes à chaleur



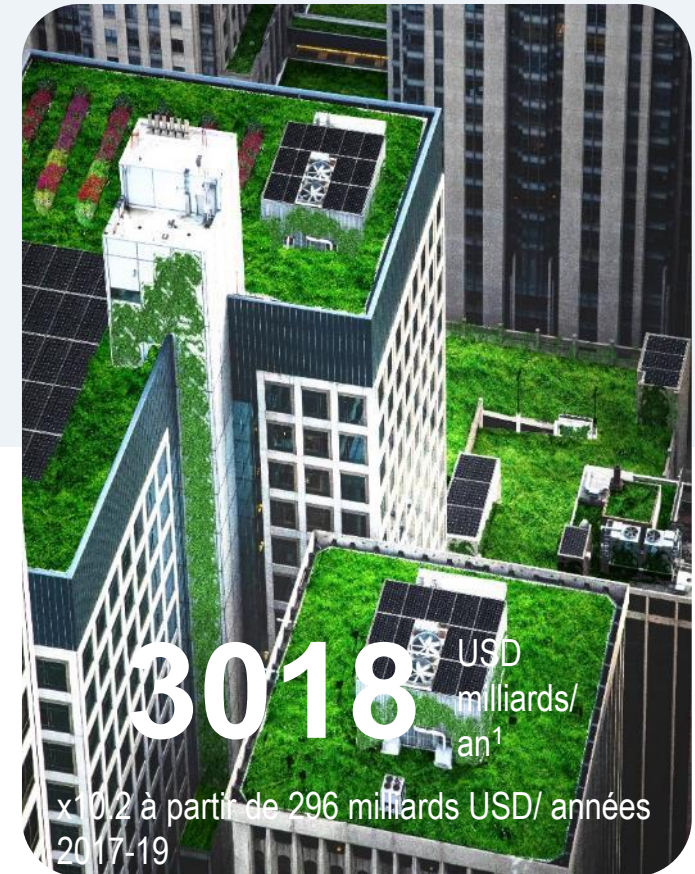
x43.2

Véhicules électriques



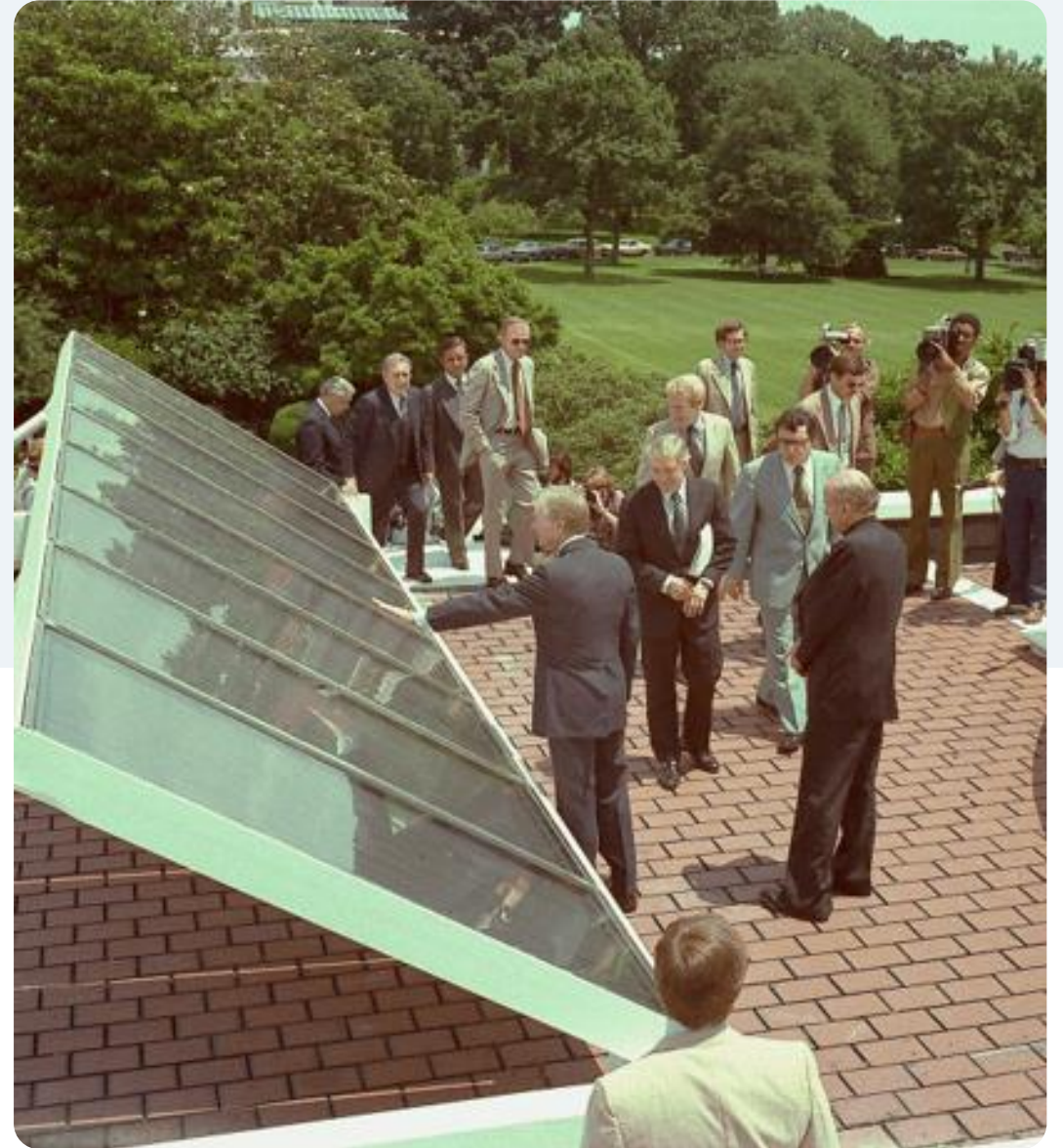
& Autres innovations

... tels que **hydrogène, carbone capture, ammoniac biosourcé** et **méthanol.**



De la transition énergétique à l'indépendance énergétique

Inauguration des panneaux solaires de la Maison
Blanche en 1979 par le président américain
Carter.



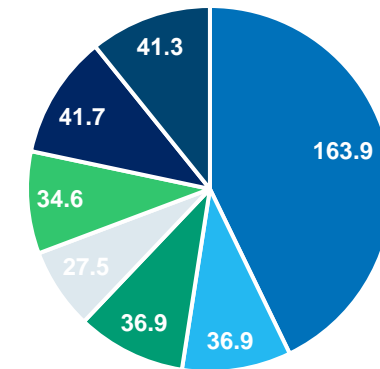
L'Inflation Reduction Act **américain**

400 milliards de dollars US pour repositionner les Etats-Unis au cœur du paysage de l'énergie propre

400 milliards de dollars d'investissements directs, en vue de :

- assurer la sécurité énergétique;
- accroître l'innovation énergétique;
- soutenir les objectifs environnementaux;
- réduire les émissions de gaz à effet de serre des États-Unis d'environ 40 % d'ici à 2030.

IRA - Spending by Category (\$Bn)



- Clean Energy Production & Investment
- Manufacturing Incentives
- Incentives for Individuals
- Vehicles & Fuel
- Rural Aid, Conservation, Forestry
- Air Pollution
- Other



Le Pacte Vert pour l'Europe

Du leadership à la sécurité énergétique

L'Europe a répondu à l'IRA américain par l'introduction du Pacte Vert pour l'Europe en février 2023, en vue de :

- aider à stimuler l'industrie à zéro émission nette;
- atteindre une réduction de 55 % des émissions de GES d'ici à 2030.





L'approche Candriam



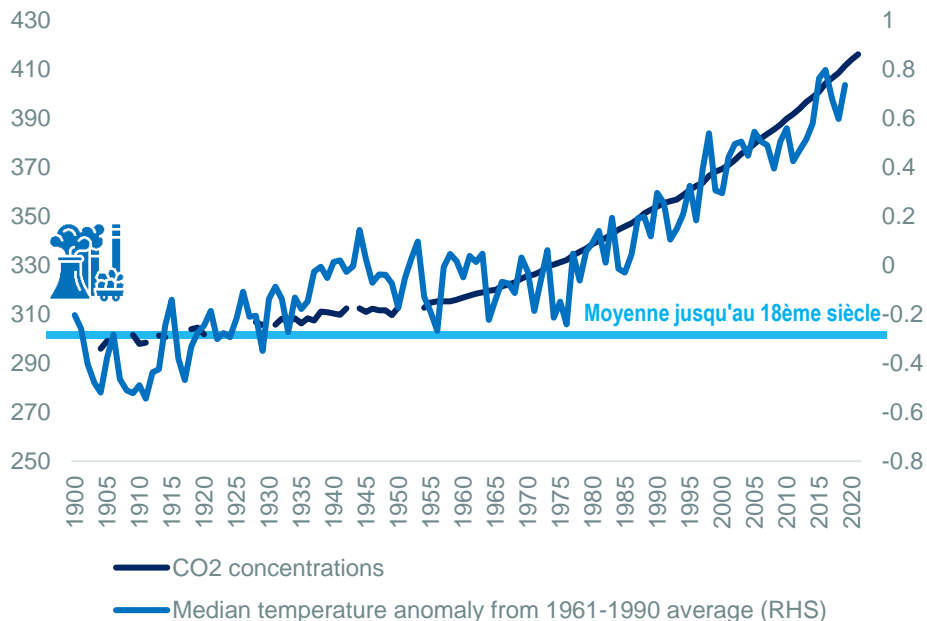
Un lien évident entre les températures mondiales et les émissions de gaz à effet de serre



Production de masse alimentée par l'utilisation de combustibles fossiles

Les températures moyennes mondiales augmentent

Les anomalies de température sont fortement corrélées avec les concentrations atmosphériques de CO2 (en ppm)*.

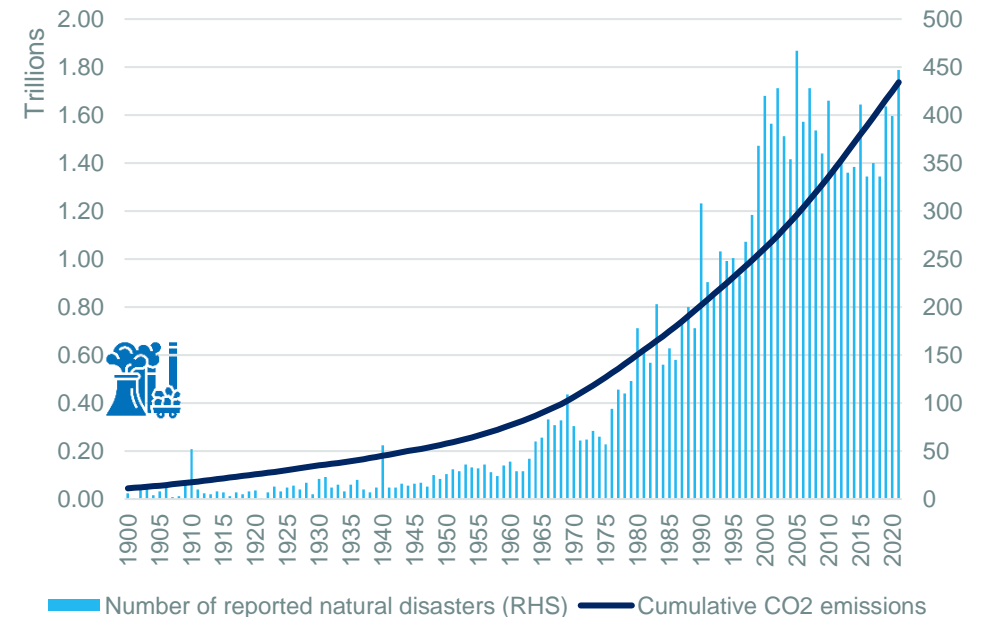


Réduire les émissions carbone

S'adapter au changement climatique

Forte augmentation des phénomènes météorologiques extrêmes

Émissions cumulées de CO2 par rapport au nombre de catastrophes naturelles*.



2 solutions clés pour un avenir propre : atténuer et s'adapter

ALTERNATIVES

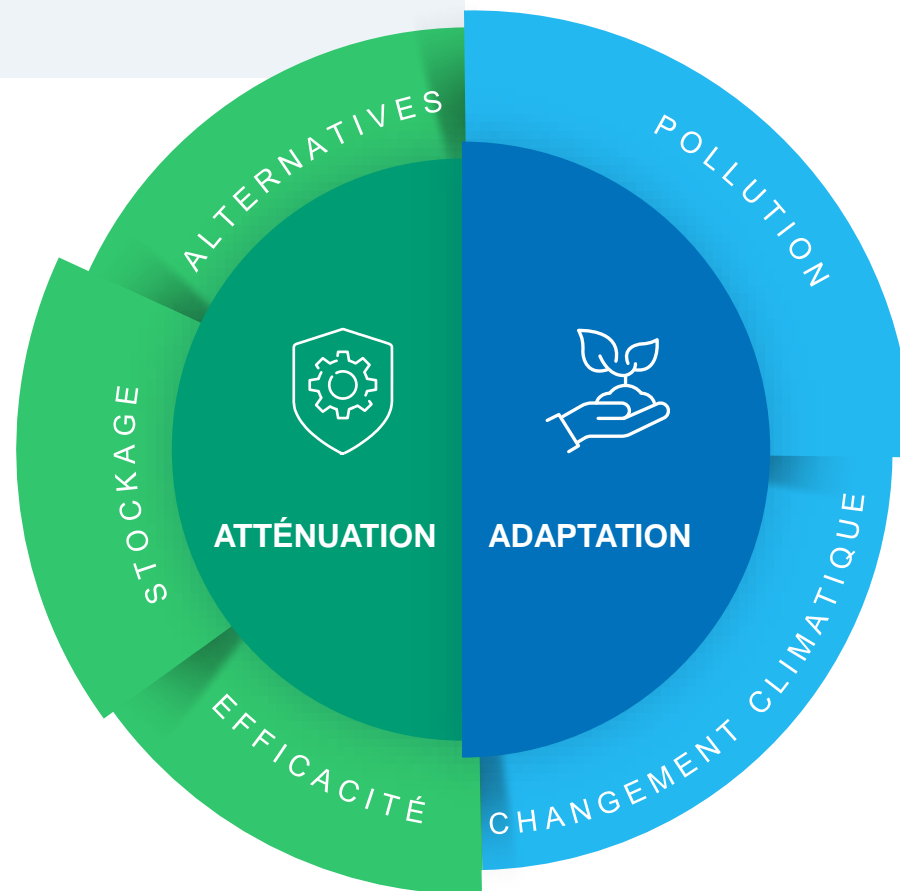
- › Transformation des déchets en énergie
- › Énergie éolienne
- › Énergie solaire
- › Hydroélectricité
- › Géothermie
- › 2nd gen biofuel

STOCKAGE

- › Piles au lithium
- › Piles à haute densité
- › Hydrogène

EFFICACITÉ

- › Technologie enzymatique
- › Véhicule électrique
- › Matériaux avancés
- › Électronique de puissance
- › Ville intelligente
- › Bâtiments intelligents



ADAPTATION À LA POLLUTION

- › Transformation des déchets en énergie
- › Recyclage
- › Traitement de l'air et contrôle de la pollution
- › Gestion des déchets et technologie
- › Économie du partage

ADAPTATION AU CHANGEMENT CLIMATIQUE

- › Technologie enzymatique
- › Gestion de l'eau
- › Compteur d'eau intelligent
- › Infrastructure et technologie des eaux



Des scénarios de transition à la génération d'idées d'investissement



SCREENING & GÉNÉRATION D'IDÉES

alphasense
AI-powered search engine

Bloomberg

carbon4 | finance

PARIS2015
UN CLIMATE CHANGE CONFERENCE
- CMP11

VALIDATION DES IDÉES

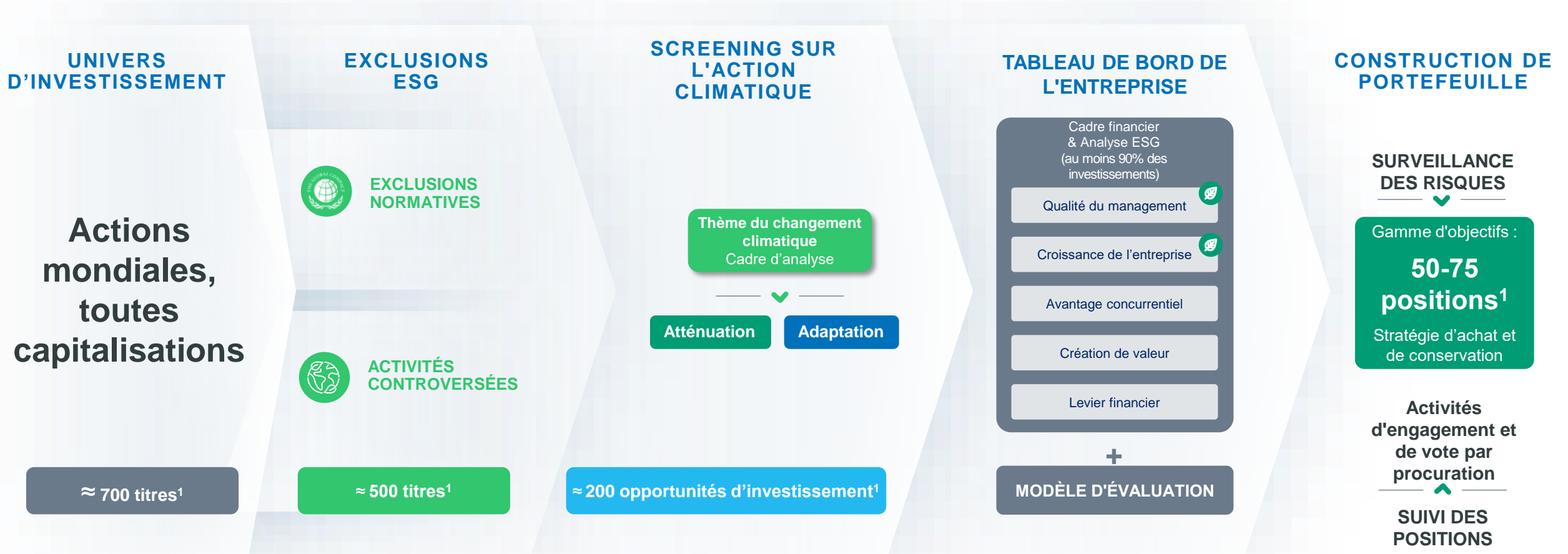
Experts consultations

Corporate access

Thematic conferences



Une approche analytique disciplinée dans la construction de portefeuille

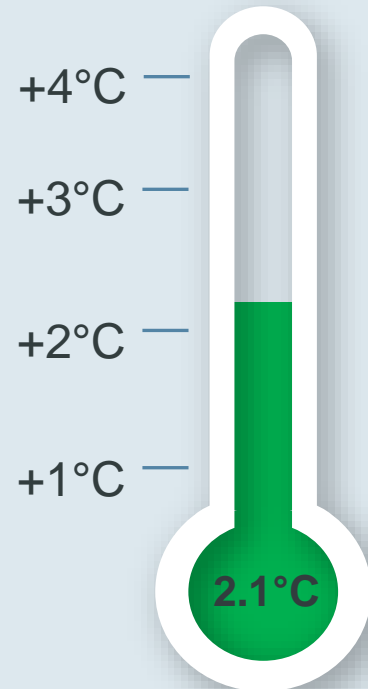


Le fonds est géré activement et le processus d'investissement implique de se référer à un indice de référence, le MSCI® ACWI NR. Pour bien comprendre le profil de risque du fonds, nous conseillons aux investisseurs de lire attentivement le prospectus officiel et la description des risques sous-jacents. Pour plus d'informations sur la définition de cet indice et son utilisation, veuillez consulter le DICI du fonds. - Données indicatives susceptibles d'évoluer dans le temps à l'exclusion des dépôts, des liquidités et des produits dérivés sur indices. Le fonds n'envisage d'investir que dans les secteurs qui ne sont pas exclus de la politique de Candriam en matière d'exclusion ESG, laquelle peut être consultée sous <https://www.candriam.com/siteassets/medias/publications/sri-publications---candriam-policies/exclusion-policy.pdf>.

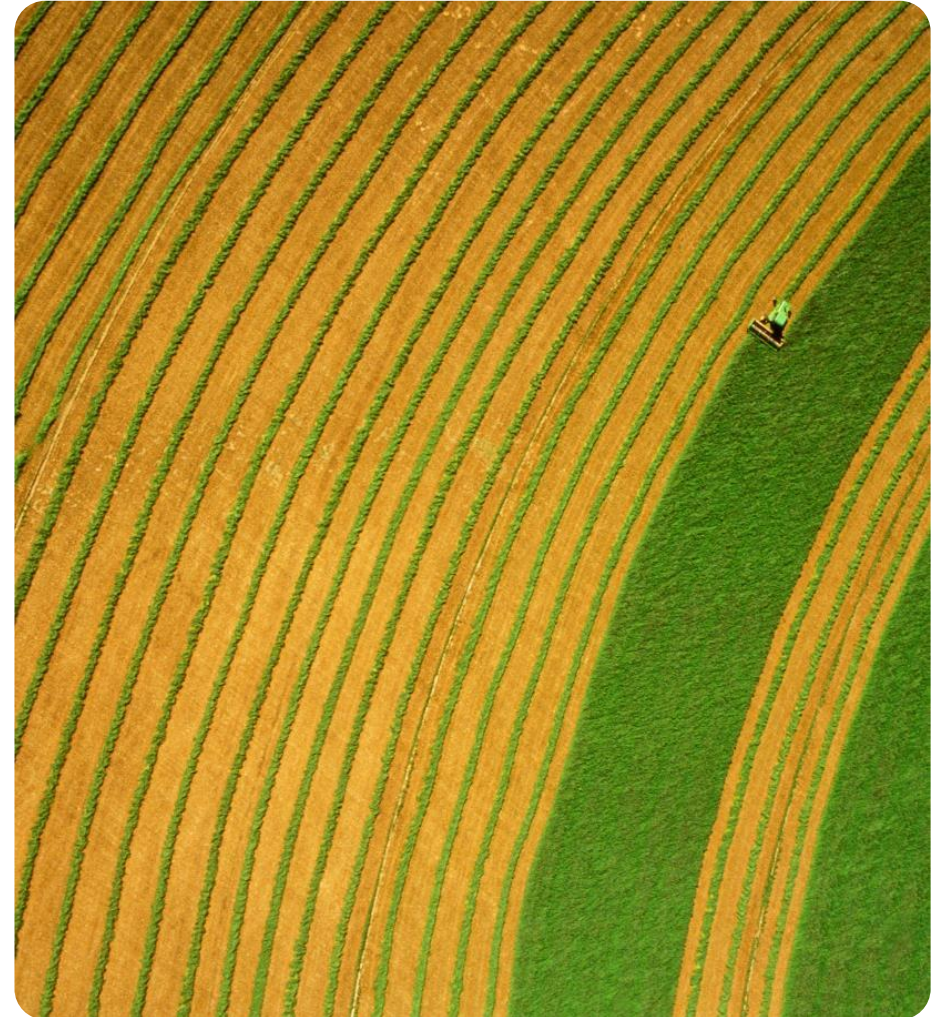
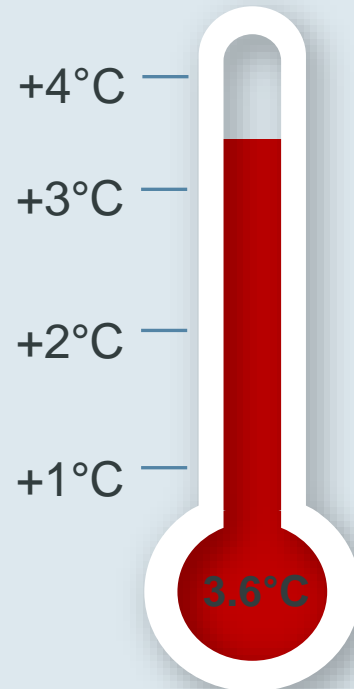


Température du portefeuille

CLIMATE ACTION

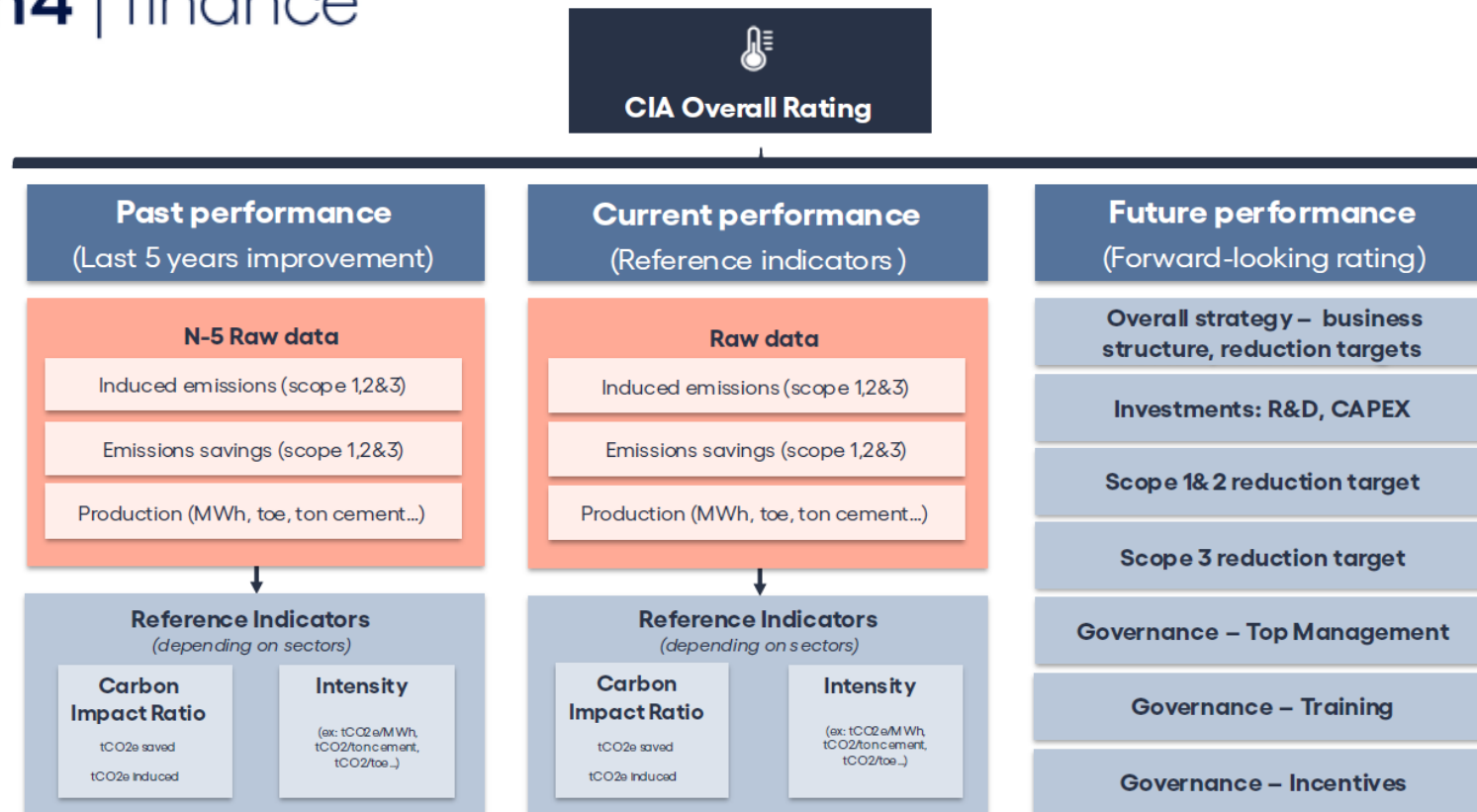


MSCI ACWI



Température du portefeuille

Fonctionnement du modèle Carbon4finance



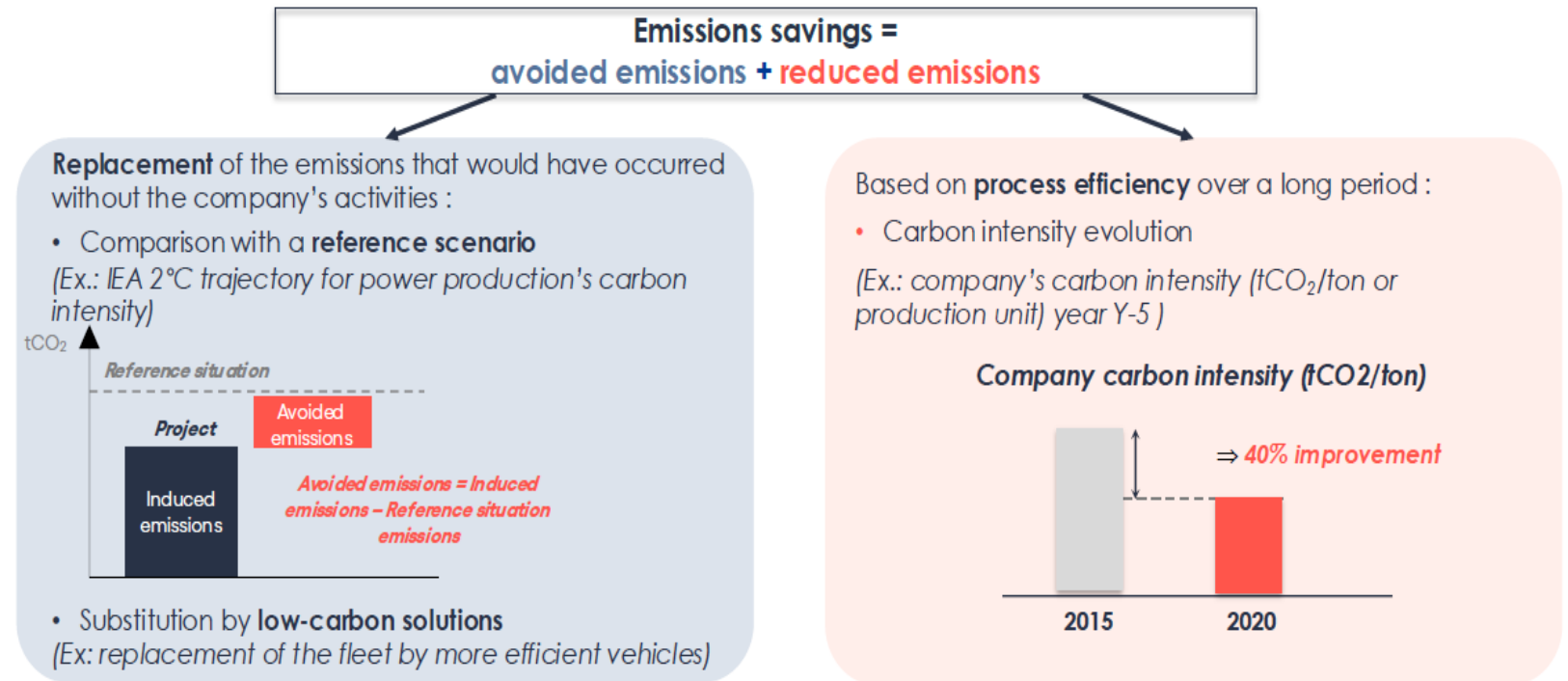
Température du portefeuille

Fonctionnement du modèle Carbon4finance



Prise en compte de la **capacité des entreprises** à contribuer à la transition climatique.

Intégration via le calcul des **économies d'émissions**.



L'engagement de Candriam pour soutenir l'action pour le climat



REFORESTATION

Panama



Programmes d'éducation à l'environnement et formation



Plus de 150 nouveaux emplois



1,3 million de tCO₂ émissions réduites



13 385 ha reboisés



REFORESTATION

Colombie



Production durable de bois



Plus de 80 nouveaux emplois



51 000 tCO₂ atténuées en moyenne chaque année



80 millions d'arbres plantés



ÉNERGIE SOLAIRE THERMIQUE

POWER - Inde



118 866 MWh d'énergie renouvelable générés annuellement



109 nouveaux emplois



Transfert à l'Inde de la technologie des miroirs cylindro-paraboliques pour l'énergie solaire thermique



113 160 tCO₂ réduites



GAZ DE DÉCHARGE

Chine



24 992 MWh d'énergie renouvelable générés annuellement



24 nouveaux emplois pour la communauté locale



Promotion de la gestion des déchets



136 792 tCO₂e atténuées chaque année



Labels



Article 9 SFDR



Certifié Febelfin



 RÉPUBLIQUE FRANÇAISE

Label français ISR

Pour bien comprendre le profil de risque du fonds, l'investisseur est invité à prendre attentivement connaissance du prospectus officiel et de la description des risques sous-jacents¹ : risque de perte en capital, risque lié aux actions, risque de change, risque lié aux pays émergents, risque d'investissement ESG, risque de liquidité, risque de concentration, risque lié aux produits dérivés, risque de contrepartie, risque lié aux actions A chinoises, risque de changement de l'indice de référence par le fournisseur d'indices, risque lié à des facteurs externes, risque de couverture des Classes d'actions, risque de durabilité.

L'obtention de ce label par le compartiment ne signifie ni que celui-ci réponde à vos propres objectifs en matière de durabilité ni que le label corresponde aux exigences de futures règles nationales ou européennes. Pour plus d'informations à ce sujet, voyez le site <https://www.lelabelisr.fr/en> - <https://www.towardssustainability.be/EN> - <https://www.luxflag.org>
La qualité de la récompense obtenue par l'OPC ou la société de gestion dépend de la qualité de l'institution émettrice et la récompense obtenue ne garantit aucunement les résultats futurs du l'OPC ou de la société de gestion. Pour plus de détails sur toutes les récompenses spécifiques, veuillez consulter www.candriam.com



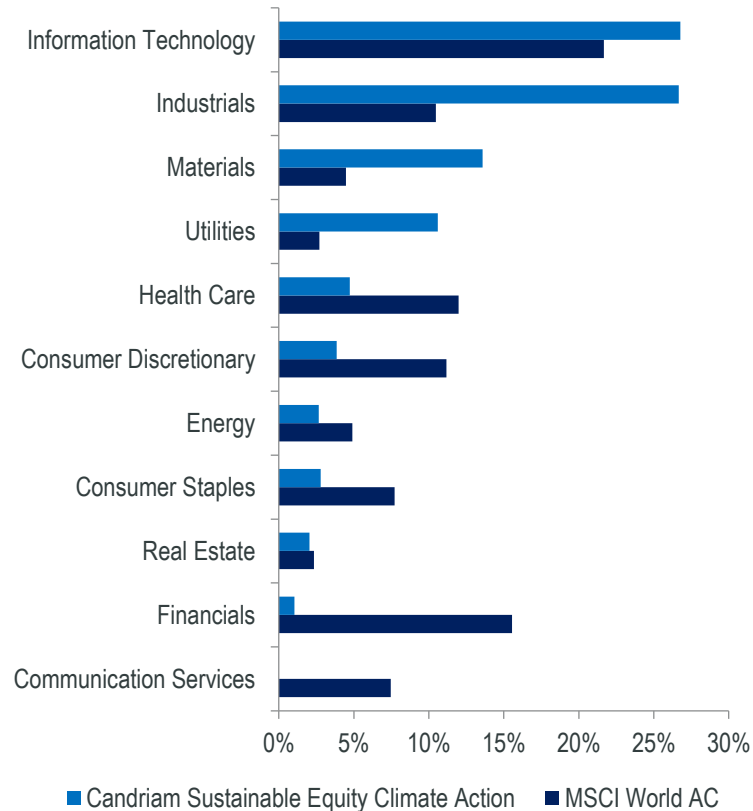


Composition et performance du portefeuille

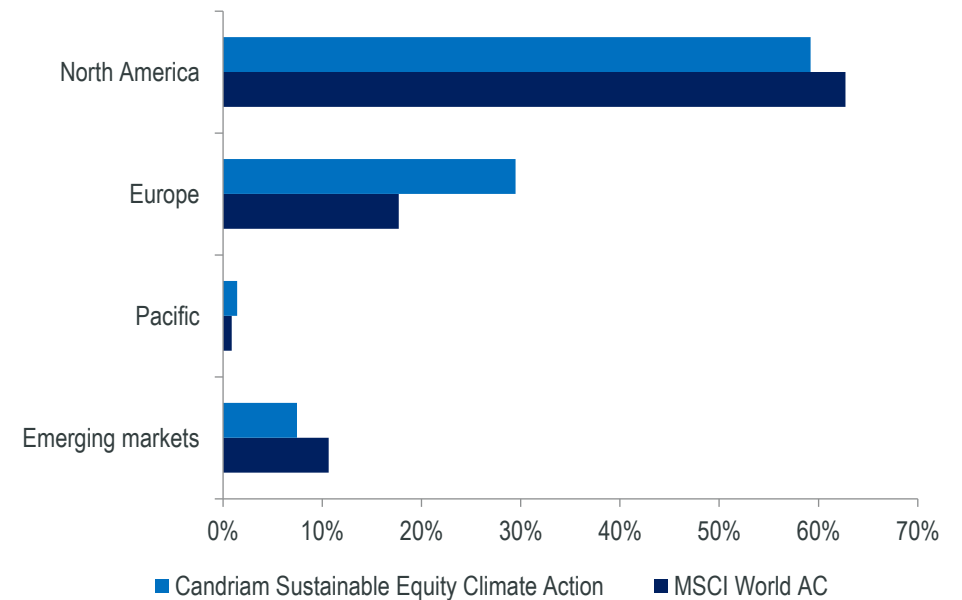


Caractéristiques du portefeuille vs. MSCI ACWI[®] NR

Allocation sectorielle

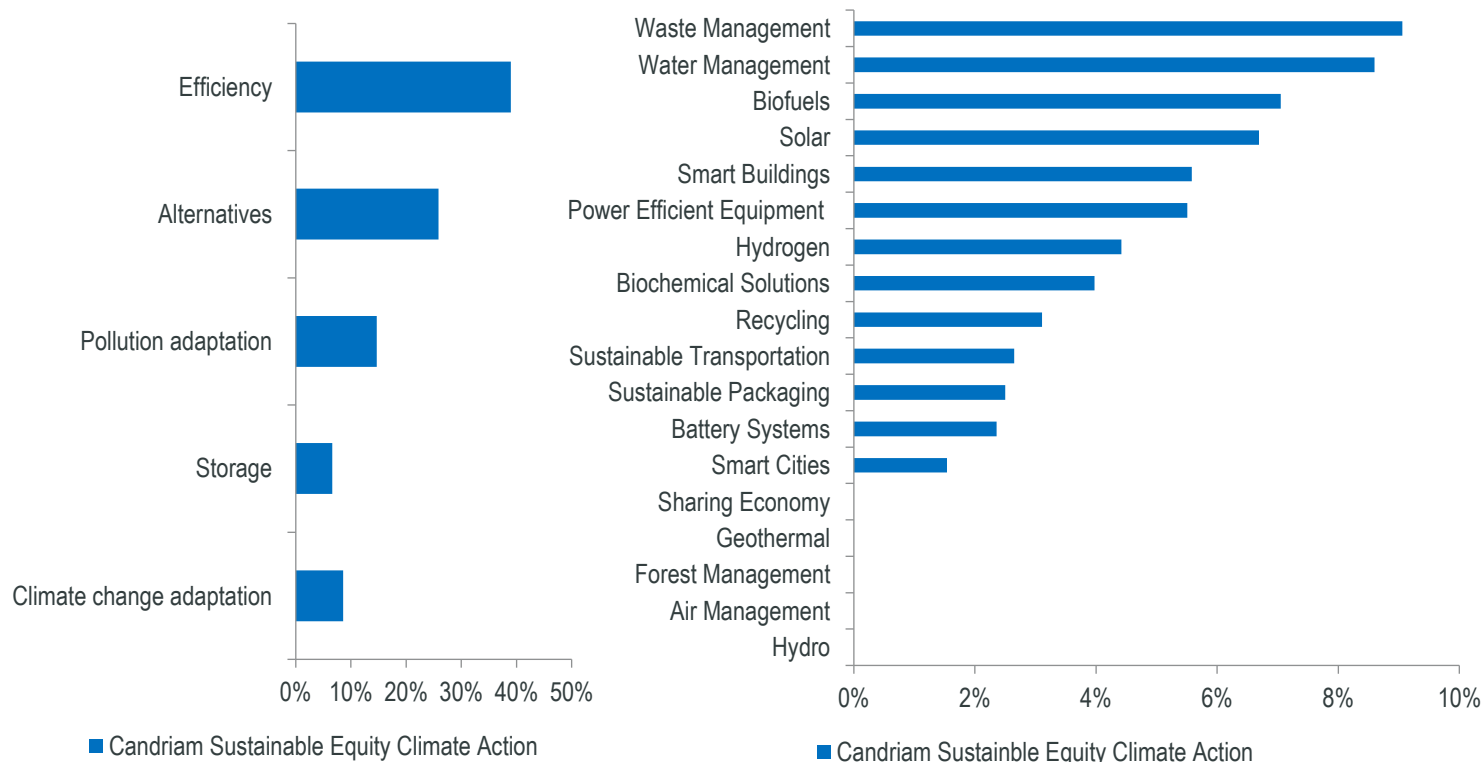


Allocation régionale

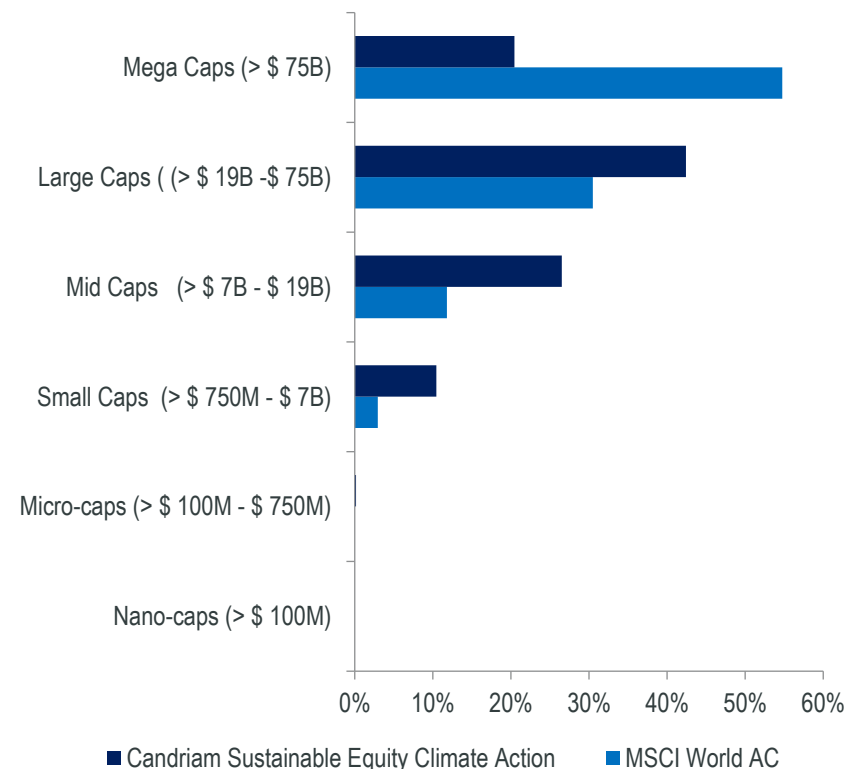


Caractéristiques du portefeuille vs. MSCI ACWI[®] NR

Allocation thématique



Market caps (en euros)



Caractéristiques du portefeuille

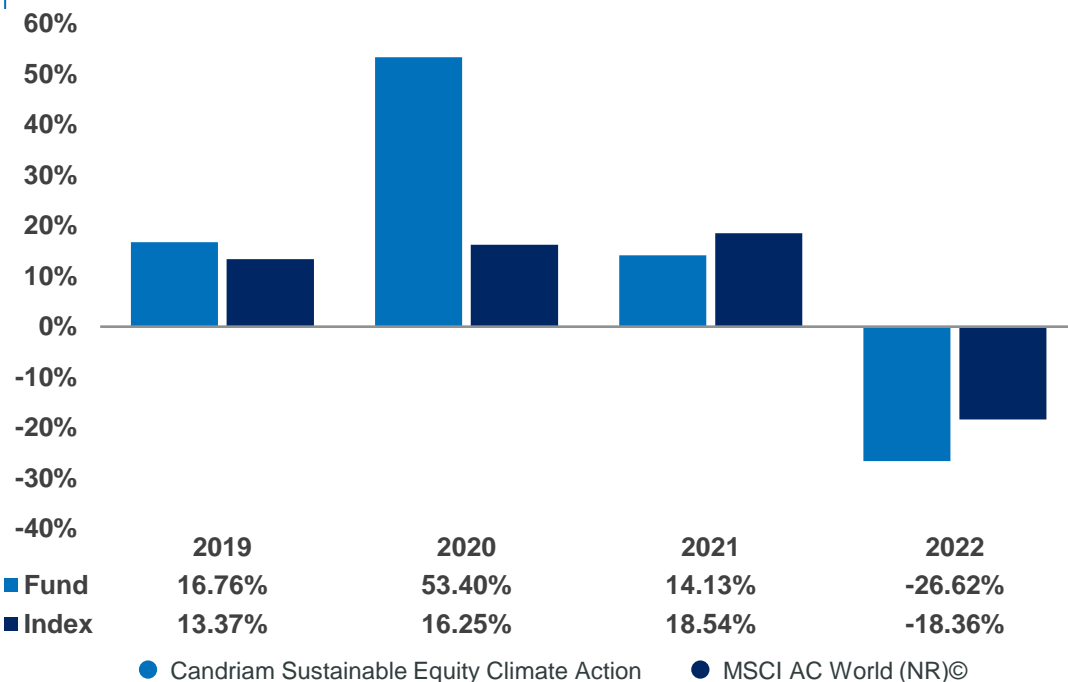
TOP 10

01	WASTE CONNECTIONS	4.5%
02	MICROSOFT	4.3%
03	AIR PRODUCTS & CHEMICALS	3.4%
04	AIR LIQUIDE	3.1%
05	ADVANCED DRAINAGE SYSTEMS	3.0%
06	DARLING INGREDIENTS	3.0%
07	CONTEMPORARY AMPEREX TECHN-A	2.9%
08	TRIMBLE	2.9%
09	NESTE	2.8%
10	SYNOPSYS	2.8%



Performances nettes

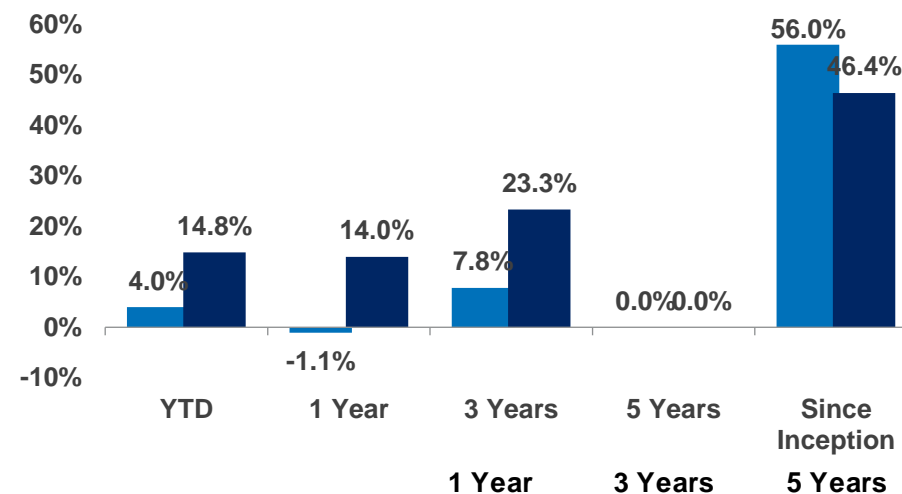
Performance historique



La performance passée ne garantit pas les résultats futurs et n'est pas constante dans la durée.

Données mensuelles au 31/08/2023. Performance du fonds calculée nette de frais / Les performances exprimées dans une devise autre que celle du pays de résidence de l'investisseur sont soumises aux fluctuations des taux de change, avec un impact négatif ou positif sur les gains. Si le présent document fait référence à un traitement fiscal spécifique, cette information dépend de la situation individuelle de chaque investisseur et peut changer - Classe d'actions I - Le fonds est géré activement et le processus d'investissement implique de se référer à un indice de référence. le AC World (NR)©. 2023 MSCI Inc. Tous droits réservés.

Rendements totaux

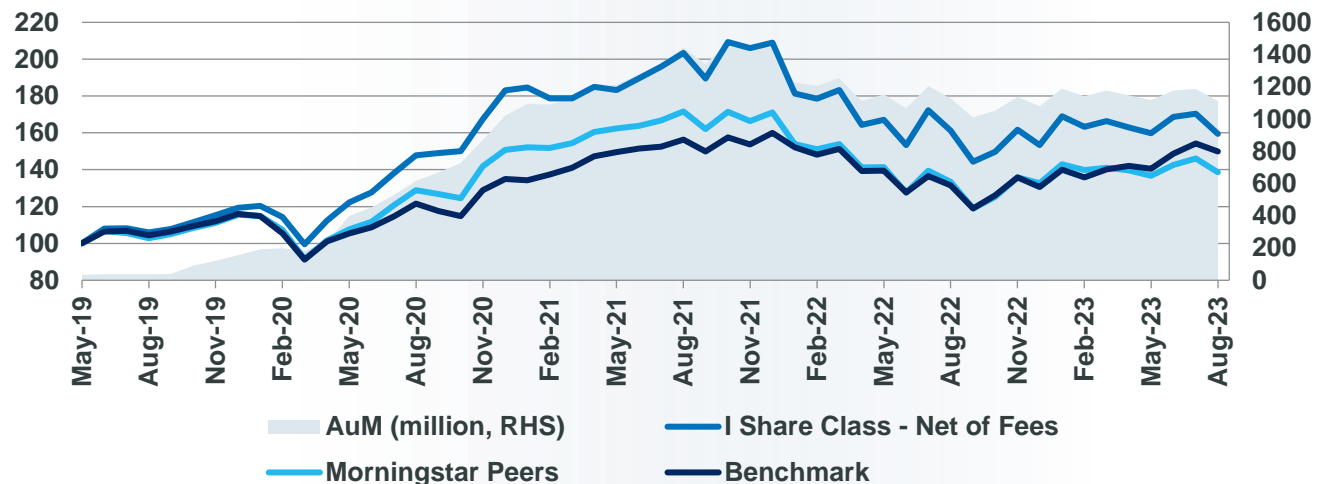


	1 Year	3 Years	5 Years
Fund Volatility	22.3%	22.0%	
Benchmark Volatility	16.1%	17.0%	
Sharpe Ratio	-0.48	0.04	
Tracking Error	8.4%	10.4%	



Performances nettes

Performance cumulée & AuM



Morningstar® Rating



Pour bien comprendre le profil de risque du fonds, l'investisseur est invité à prendre attentivement connaissance du prospectus officiel et de la description des risques sous-jacents¹ : risque de perte en capital, risque lié aux actions, risque de change, risque lié aux pays émergents, risque d'investissement ESG, risque de liquidité, risque de concentration, risque lié aux produits dérivés, risque de contrepartie, risque lié aux actions A chinoises, risque de changement de l'indice de référence par le fournisseur d'indices, risque lié à des facteurs externes, risque de couverture des Classes d'actions, risque de durabilité.

La performance passée ne garantit pas les résultats futurs et n'est pas constante dans la durée.

Données mensuelles au 31/08/2023. Classe d'actions I USD, net de frais. Le fonds est géré activement et le processus d'investissement implique de se référer à un indice de référence, le MSCI ACWI NR ©. Les performances passées ne garantissent pas les résultats futurs et ne sont pas constantes dans le temps. Les performances exprimées dans une devise autre que celle du pays de résidence de l'investisseur sont soumises aux fluctuations des taux de change, avec un impact négatif ou positif sur les gains. Si le présent document fait référence à un traitement fiscal spécifique, ces informations dépendent de la situation individuelle de chaque investisseur et sont susceptibles d'évoluer. Catégorie Morningstar : EAA Fund Sector Equity Ecology © 2023 Morningstar, Inc. Tous droits réservés. Certaines des informations contenues dans ce document sont la propriété de Morningstar et/ou de ses fournisseurs d'informations. Elles sont données sans garantie d'exactitude, d'exhaustivité ou d'actualité. Leur reproduction ou redistribution est strictement interdite. Le processus d'investissement ne réplique pas l'indice de référence qui est mentionné à titre indicatif. La qualité de la récompense obtenue par l'OPC ou la société de gestion dépend de la qualité de l'institution émettrice et cette récompense ne garantit pas les résultats futurs de l'OPC ou de la société de gestion.



Candriam Sustainable Equity Climate Action

Forme juridique	UCITS - SICAV	Code ISIN	I - Cap LU1932634295																	
Pays de domiciliation	Luxembourg	Valorisation	Quotidienne																	
Date de lancement	20 mai 2019	Devise de valorisation	USD																	
Société de Gestion	CANDRIAM	Frais de gestion (max.) ¹	0.80%																	
Banque dépositaire	CACEIS Bank, Luxembourg Branch	Commission d'émission (max.) ¹	0.00%																	
Autorité de surveillance	CSSF (Commission de Surveillance du Secteur Financier)	Commission de sortie (max.) ¹	0.00%																	
Classification SFDR	Article 9	Commission de surperformance (max.) ¹	N.A																	
Benchmark	MSCI ACWI NR©	Total Actif Net	1 088 millions																	
		Horizon de placement recommandé	6 ans																	
Pays de commercialisation	Toutes ou certaines classes d'actions du fonds sont autorisées à la commercialisation dans les pays suivants (points oranges)																			
	AT	BE	CH	CL	DE	DK	ES	FI	FR	GB	IE	IT	LU	NL	NO	PT	SE	SK	SG	KR
	●		●		●		●		●	●		●	●	●			●		●	●

Le fonds est géré activement, et le processus d'investissement implique de se référer à un indice de référence, le MSCI ACWI NR©

Source : Candriam – Septembre 2023

© 2023 MSCI Inc. Tous droits réservés

¹ Frais réels indiqués dans le KID ou le rapport annuel.

Les commissions sont exprimées en pourcentage annuel de la valeur nette d'inventaire moyenne de chaque Classe d'actions et payables à la fin de chaque mois.

Cette liste de Frais et Commissions n'est pas exhaustive, le compartiment supporte d'autres frais et des informations complémentaires à cet égard sont disponibles dans le KIID/Prospectus afin de permettre aux investisseurs de comprendre l'impact global des coûts sur le montant de leur investissement et sur les rendements attendus.



Candriam Sustainable Equity Climate Action

Le fonds est géré activement et le processus d'investissement implique de se référer à un indice de référence, le MSCI ACWI NR ©.

Type de fonds

UCITS – Compartiment de la SICAV Candriam Sustainable

Objectif

L'objectif du Compartiment est de tirer parti de la performance du marché des actions mondiales d'entreprises qui prennent des mesures tangibles et directes pour relever les défis et surmonter les risques liés au changement climatique et dont la croissance et la rentabilité sont principalement dues à l'apport de solutions au changement climatique, conformément à l'objectif général de durabilité de la SICAV lié au changement climatique.

La sélection s'appuie essentiellement sur les caractéristiques financières des titres et une analyse interne des critères ESG.

Ce Compartiment peut convenir aux investisseurs souhaitant poursuivre cet objectif sur un horizon d'investissement à long terme et qui sont conscients, comprennent et peuvent supporter les risques spécifiques du Compartiment repris ci-dessous et définis dans la section Facteurs de risque du Prospectus.

Principaux actifs négociés

Actions de sociétés à moyenne et grande capitalisation du monde entier qui visent à être les futurs leaders des actions de lutte contre le changement climatique.



Peut être modifié à tout moment
© 2023 MSCI Inc. Tous droits réservés



Un fonds classé au titre de l'article 9 du SFDR

La décision d'investir dans le fonds promu doit tenir compte de tous les caractéristiques ou objectifs dudit produit tels que décrits dans son prospectus.



CARACTÉRISTIQUES

- Intégration ESG avancée
- Exclusions des activités controversées :
 - Mines de charbon et production de charbon thermique
 - Armes controversées
 - Tabac



IPC

- **KPI 1** : Température du portefeuille
 - **Objectif** : Rechercher une température inférieure à 2,5°C aujourd'hui et inférieure à 2°C en 2025¹
- **KPI 2** : Pourcentage d'enjeux élevés
 - **Objectif** : Rechercher un score d'enjeux élevés supérieur à celui de l'indice MSCI ACWI © Benchmark²

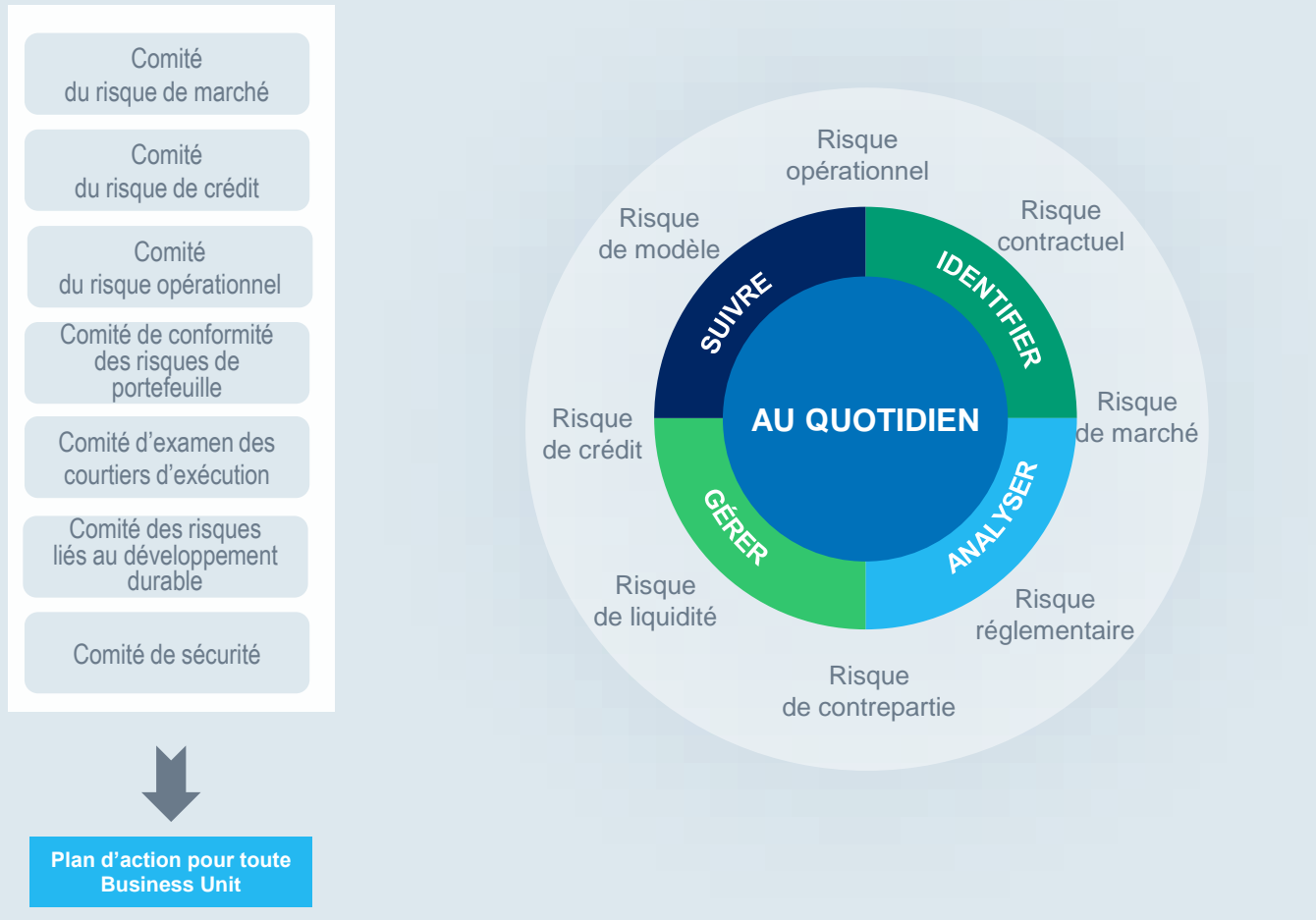
Pour de plus amples informations, veuillez consulter la page suivante : [candriam.com](https://www.candriam.com)

- La prise en compte des « principales incidences négatives » est essentielle à l'approche de Candriam en matière d'investissement durable. Les principales incidences négatives sont prises en compte tout au long du processus de recherche et d'analyse ESG par divers moyens
- L'intégration des principales incidences négatives sur les facteurs de durabilité s'effectue en fonction de l'importance réelle ou probable de chaque indicateur propre à chaque industrie ou secteur auquel appartient l'entreprise et propre à chaque pays, afin de s'assurer que le score d'un pays reflète de manière adéquate les problèmes à court, moyen et long termes, les défis et/ou les opportunités importantes pour le développement futur de ce pays. Ce degré d'importance dépend de plusieurs éléments, notamment le type d'informations, la qualité et l'étendue des données, l'applicabilité, la pertinence et la couverture géographique.
- Les principales incidences négatives qui sont spécifiquement prises en compte dépendent des données à disposition et peuvent évoluer à mesure que la qualité et la disponibilité des données s'améliorent. Pour plus d'informations sur les types de PAI pris en compte, veuillez consulter la politique SFDR de Candriam à l'adresse suivante : <https://www.candriam.com/en/private/market-insights/sfdr/> <https://www.candriam.com/en/professional/market-insights/sfdr/>.
- Candriam, en tant que société de gestion, a mis en place un cadre de suivi décrit dans la politique de gestion des risques de durabilité. La surveillance des risques prévue dans la stratégie d'investissement du Compartiment vise à garantir que les investissements prennent en compte et sont alignés sur les indicateurs environnementaux, sociaux et de gouvernance ainsi que les seuils de durabilité.
- L'analyse des émissions de gaz à effet de serre des entreprises est prise en compte afin de viser une empreinte carbone inférieure à son indice de référence.
- L'analyse ESG est intégrée dans notre cadre d'analyse financière. Le fonds vise à obtenir une note ESG supérieure à son indice de référence.
- Le fonds est géré activement et le processus d'investissement implique de se référer à un indice de référence, MSCI ACWI NR[®]. Afin de comprendre le profil de risque du fonds, nous conseillons aux investisseurs d'examiner attentivement le prospectus et la description des risques sous-jacents.
- La décision d'investir dans le fonds promu doit tenir compte de tous les caractéristiques ou objectifs dudit produit tels que décrits dans son prospectus.

1. Pour plus d'informations sur la définition de cet indice et son utilisation, veuillez consulter le prospectus du fonds.
2. L'analyse ESG des entreprises est appliquée à au moins 90 % des investissements du fonds hors dépôts, trésorerie et dérivés sur indices. Le fonds n'envisage d'investir que dans les secteurs qui ne sont pas exclus de la politique de Candriam en matière d'exclusion ESG, laquelle peut être consultée à la page suivante : <https://www.candriam.com/siteassets/medias/publications/sri-publications---candriam-polices/exclusion-policy.pdf>



Une équipe dédiée à la gestion des risques



Une équipe indépendante de **27 professionnels**

- expérience moyenne > 15 ans

Principes clés, périmètres et fréquences de contrôle

Règles internes pour le Front Office, lignes directrices et méthodologies en du contrôle de la gestion des risques

Des outils de travail de pointe, gérés de manière indépendante :

- Indicateurs de risque© : suivi des risques de marché
- CharlesRiver© : suivi des risques réglementaires et contractuels



Profil de risque - Candriam Sustainable Equity Circular Economy



Le fonds présente un risque de perte en capital,

la valeur liquidative du fonds peut baisser notamment en raison de son exposition au risque lié à l'utilisation d'instruments dérivés

- › L'indicateur synthétique de risque (ISR) est un indicateur dont la note va de 1 à 7 et qui correspond à des niveaux croissants de risque et de rendement. La méthodologie de calcul de cet indicateur réglementaire est disponible dans le KID.
- › **L'indicateur synthétique de risque (ISR) permet d'apprécier le niveau de risque de ce produit par rapport à d'autres.**
- › Il indique la probabilité que ce produit enregistre des pertes en cas de mouvements sur les marchés ou d'une impossibilité de notre part de vous payer.



Profil de risque - Candriam Sustainable Equity Climate Action

Les investisseurs doivent être conscients des risques importants ci-dessous, qui ne sont pas nécessairement pris en compte de manière adéquate par l'indicateur : _____

- › **Risque de change:** les fonds peuvent être exposés à une devise différente de leur devise de valorisation. Les variations du taux de change de cette devise peuvent avoir un impact négatif sur la valeur des actifs en portefeuille.
- › **Risque sur les marchés émergents:** ces marchés sont caractérisés par des problèmes de volatilité plus élevés et une liquidité moindre pour des raisons juridiques, politiques et structurelles. Les mouvements de marché peuvent être plus marqués et plus rapides sur les marchés émergents que sur les « marchés développés », ce qui peut entraîner une baisse sensible de la valeur liquidative en cas de mouvements défavorables par rapport aux positions prises
- › **Risque lié aux actions:** certains fonds peuvent être exposés au risque des marchés actions par le biais d'investissements directs (au travers de valeurs mobilières et/ou de produits dérivés), c'est-à-dire soumis à l'évolution positive ou négative des places boursières. Ces évolutions peuvent être considérables et être principalement dues aux anticipations relatives à la macroéconomie et aux résultats des entreprises, à la spéculation et à des facteurs irrationnels (notamment des tendances, des opinions ou des rumeurs).
- › **Risque d'investissement ESG:** le risque d'investissement ESG désigne les risques découlant de la prise en compte des facteurs ESG dans le processus de gestion, tels que l'exclusion d'activités ou d'émetteurs et l'inclusion des risques liés au développement durable dans la sélection et/ou l'allocation des émetteurs en portefeuille.
- › **Risque de perte de capital:** l'attention de l'investisseur est attirée sur le fait que le capital qu'il investit n'est pas garanti et qu'il est donc susceptible de ne pas récupérer la totalité du montant investi. Il peut ainsi subir une perte.

Facteurs de risque spécifiques au sous-fonds

- › Risque de perte en capital
- › Risque lié aux actions
- › Risque de change
- › Risque d'investissement ESG
- › Risque de liquidité
- › Risque de concentration
- › Risque lié aux pays émergents
- › Risque lié aux produits dérivés
- › Risque de contrepartie
- › Risque lié aux actions A chinoises
- › Risque de changement de l'indice de référence par le fournisseur d'indices
- › Risque lié à des facteurs externes
- › Risque de couverture des Classes d'action
- › Risque de durabilité





Annexes



Compression des valorisations dans le domaine des énergies propres

Les valorisations ont retrouvé leurs niveaux d'avant-crise, en termes absolus et relatifs.

Clean Energy forward P/E



Clean Energy relative valuation vs MSCI ACWI

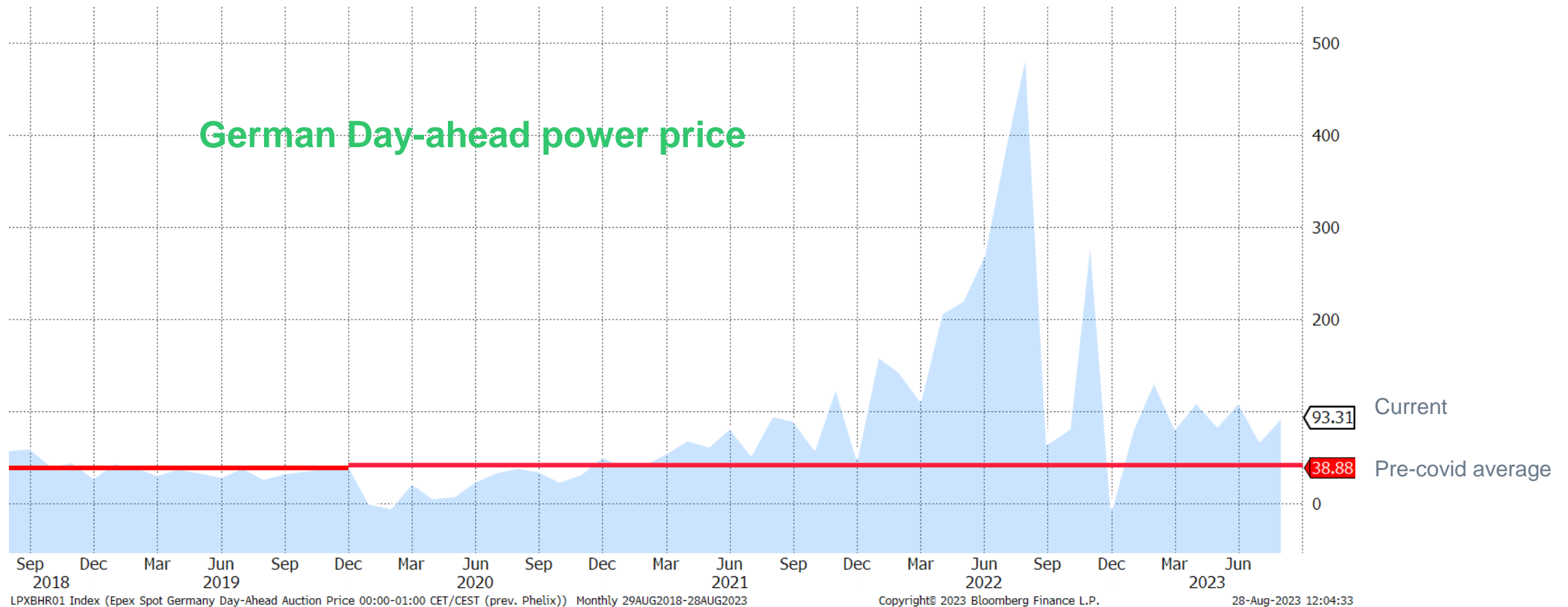


La performance passée ne garantit pas les résultats futurs et n'est pas constante dans la durée.



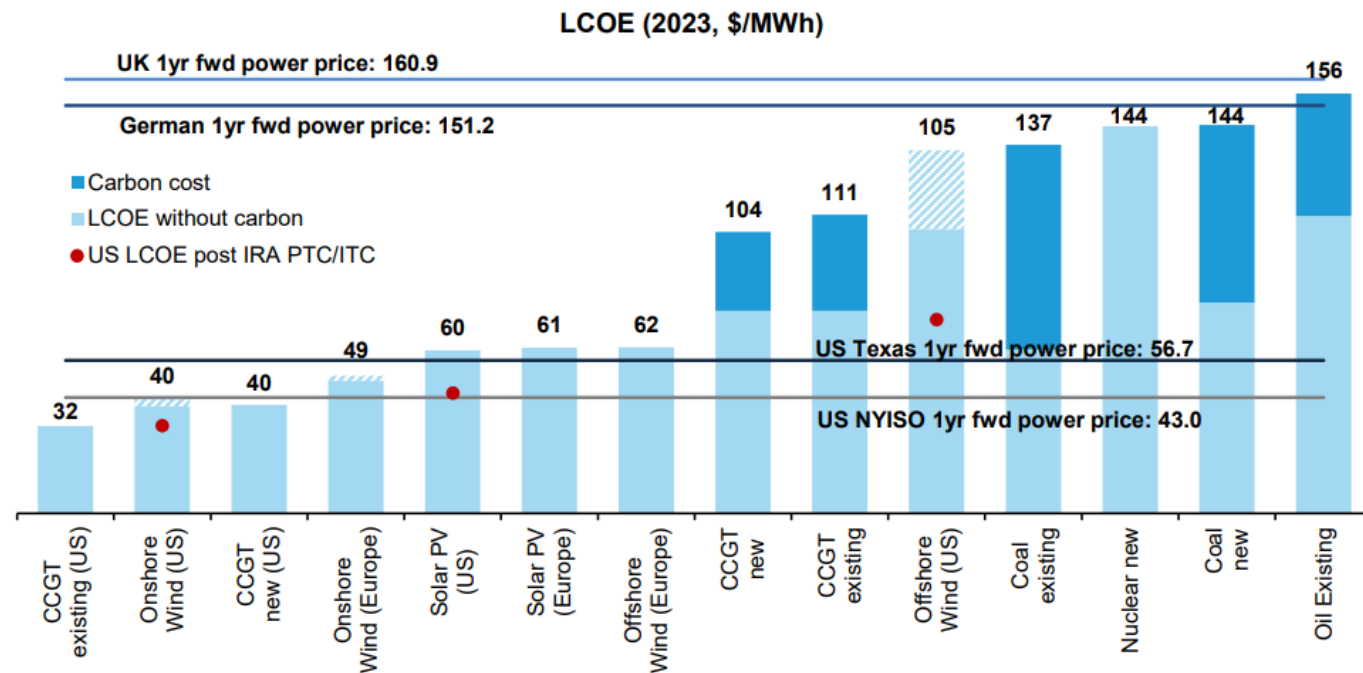
Augmentation des prix de l'électricité

Les prix de l'électricité en Allemagne sont encore trois fois plus élevés que la moyenne d'avant-crise.



Les coûts actualisés du kWh des énergies renouvelables sont encore bien inférieurs à ceux des technologies des combustibles fossiles.

EXHIBIT 7: Renewable LCOEs even after cost inflation and rate rises are still well below those of thermal generation technologies especially in Europe



Ranges reflect 2023 LCOE as well as LCOE of a later year, if higher
 Source: BNEF, IRENA, Bloomberg, Bernstein analysis and estimates



Ce document est une communication publicitaire. Veuillez vous référer au prospectus des fonds et au document d'informations clés avant de prendre toute décision finale d'investissement. Cette communication publicitaire ne constitue pas une offre d'achat ou de vente d'instruments financiers, ni un conseil en investissement et ne confirme aucune transaction, sauf convention contraire expresse. Bien que Candriam sélectionne soigneusement les données et sources utilisées, des erreurs ou omissions ne peuvent pas être exclues a priori. Candriam ne peut être tenue responsable de dommages directs ou indirects résultant de l'utilisation de ce document. Les droits de propriété intellectuelle de Candriam doivent être respectés à tout moment; le contenu de ce document ne peut être reproduit sans accord écrit préalable.

Attention: les performances passées, les simulations de performances passées et les prévisions de performances futures d'un instrument financier, d'un indice financier, d'une stratégie ou d'un service d'investissement ne préjugent pas des performances futures. Les performances brutes peuvent être influencées par des commissions, redevances et autres charges. Les performances exprimées dans une autre monnaie que celle du pays de résidence de l'investisseur subissent les fluctuations du taux de change, pouvant avoir un impact positif ou négatif sur les gains. Si ce document fait référence à un traitement fiscal particulier, une telle information dépend de la situation individuelle de chaque investisseur et peut évoluer.

Concernant les fonds monétaires, votre attention est attirée sur le fait qu'un investissement dans un fonds diffère d'un investissement en dépôt et que le capital investi est susceptible de fluctuer. Le fonds ne bénéficie d'aucun soutien externe garantissant sa liquidité ou stabilisant sa valeur liquidative. L'investisseur supporte le risque de perte de capital.

Candriam recommande aux investisseurs de consulter sur son site <https://www.candriam.com> le document d'informations clés, le prospectus et tout autre information pertinente avant d'investir dans un de ses fonds, incluant la valeur liquidative des fonds. Les droits des investisseurs et la procédure de réclamation sont accessibles sur les pages réglementaires dédiées du site internet de Candriam : <https://www.candriam.com/en/professional/legal-information/regulatory-information/>. Ces informations sont disponibles en anglais ou dans une langue nationale pour chaque pays où le fonds est autorisé à la commercialisation.

Conformément aux lois et règlements applicables, Candriam peut décider de mettre fin aux dispositions prévues pour la commercialisation des fonds concernés à tout moment.

Informations sur les aspects liés à la durabilité: les informations sur les aspects liés à la durabilité contenues dans ce document sont disponibles sur la page du site internet de Candriam : <https://www.candriam.com/fr/professional/sfdr/>. La décision d'investir dans le produit commercialisé doit prendre en compte toutes les caractéristiques et objectifs du produit commercialisé tels que décrits dans son prospectus, ou dans le document d'information communiqué aux investisseurs en conformité avec le droit applicable.

Informations spécifiques à l'attention des investisseurs suisses : Les informations fournies ici ne constituent pas une offre d'instruments financiers en Suisse conformément à la loi fédérale sur les services financiers («LSFin») et à son ordonnance d'exécution. Il s'agit uniquement d'une publicité au sens de la LSFin et de son ordonnance d'exécution pour les instruments financiers.

Représentant Suisse : CACEIS (Suisse) SA, Route de Signy 35, CH-1260 Nyon. Les documents légaux ainsi que les derniers rapports financiers annuels et semestriels, le cas échéant, des fonds de placement peuvent être obtenus gratuitement auprès du représentant suisse.

Agent payeur suisse : CACEIS Bank, Montrouge, succursale de Nyon/Suisse, Route de Signy, 35, CH-1260 Nyon.

Lieu d'exécution : Route de Signy 35, CH-1260 Nyon.

Lieu de juridiction: Route de Signy 35, CH-1260 Nyon.

Informations spécifiques aux investisseurs en France: le représentant désigné et agent payeur en France est CACEIS Banque, succursale de Luxembourg, sis 1-3, place Valhubert, 75013 Paris, France. Le prospectus, les informations clés pour l'investisseur, les statuts ou le cas échéant le règlement de gestion ainsi que les rapports annuel et semestriel, chacun sous forme papier, sont mis gratuitement à disposition auprès du représentant et agent payeur en France.



Bureaux de représentation

Amsterdam
Dubai
Francfort
Genève
Zurich
Madrid
Milan
New York

Centres de gestion

Luxembourg
Bruxelles
Paris
Londres

