



CPR INVEST – GLOBAL DISRUPTIVE OPPORTUNITIES

RETOUR SUR UNE ANNÉE HORS NORME



Wesley Lebeau
Gérant actions thématiques



La robustesse de CPR Invest – Global Disruptive Opportunities¹ a fait ses preuves dans une année 2020 particulièrement complexe, marquée par des niveaux élevés d'incertitudes et des rotations sectorielles inédites.

Illustration en chiffres, graphiques et images sur les clés de la réussite².

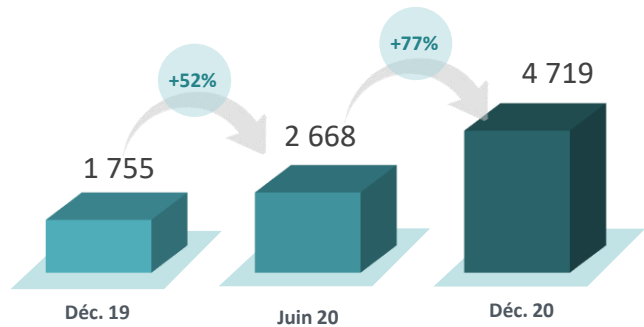
JANVIER 2021

Au 31/12/2020



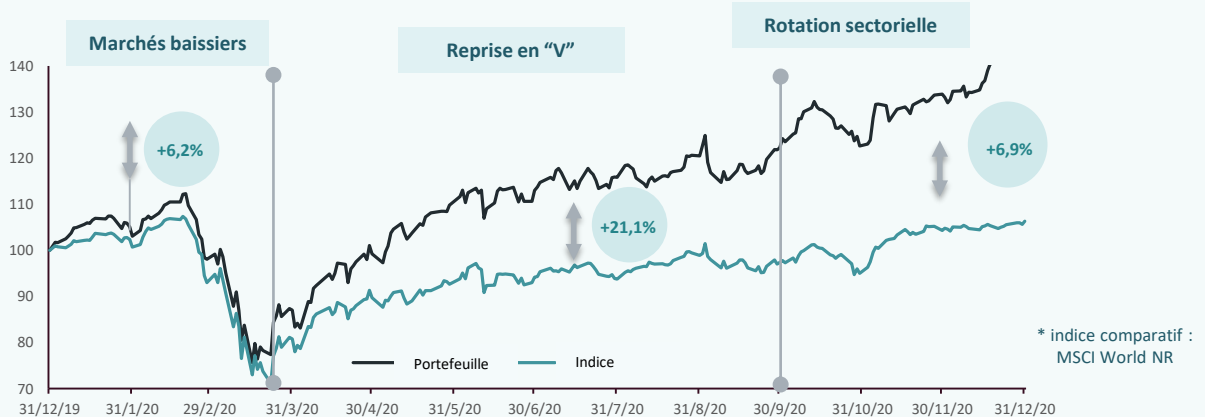
* Performance nette de la part A en EUR

UN SUCCES COMMERCIAL : L'ENCOURS MULTIPLIÉ PAR 2,7 EN 2020 (en millions d'€)



UNE PERFORMANCE RÉGULIÈRE TOUT AU LONG DE L'ANNÉE

+42% en 2020, au-dessus de l'indice* dans toutes les phases de marché



UNE PERFORMANCE SOUTENUE PAR TOUS LES PILIERS D'INVESTISSEMENT

63% ÉCONOMIE DIGITALE

Bénéfices liés aux bons positionnements sur le Cloud, la Cybersécurité et le Big Data, des activités tirées par le thème de la Maison, surtout durant la phase baissière des marchés.

en % - l'attribution de performance en 2020

15% SANTÉ & SCIENCES DE LA VIE

Profits générés par les entreprises de l'immunothérapie qui se sont lancées dans la course aux vaccins et aux tests du Covid-19.

18% PLANÈTE

Les valeurs de l'énergie solaire ont été particulièrement performantes depuis la mi-juillet et l'annonce d'un plan d'investissement massif en faveur de la transition énergétique par Joe Biden, dans le cadre de la course présidentielle américaine.

4% INDUSTRIE 4.0

L'introduction d'un tilt cyclique via la robotique et les véhicules électriques/autonomes a permis de tirer des bénéfices durant les différentes phases de réouverture de l'économie.

LES TITRES LES PLUS PERFORMANTS



Société de cybersécurité fondée en 2011 spécialisée dans la protection des endpoints conçue dans le Cloud. En mars dernier, son titre a progressé de 60% en seulement une dizaine de jours.

Leader mondial dans la production d'onduleurs photovoltaïques, cette société se lance aussi dans le marché des produits de stockage d'énergie et celui des composants pour véhicules électriques

Société spécialisée dans les solutions d'immunothérapie pour le traitement des maladies graves. Elle est l'un des principaux fournisseurs du vaccin à ARN messager pour le Covid-19.

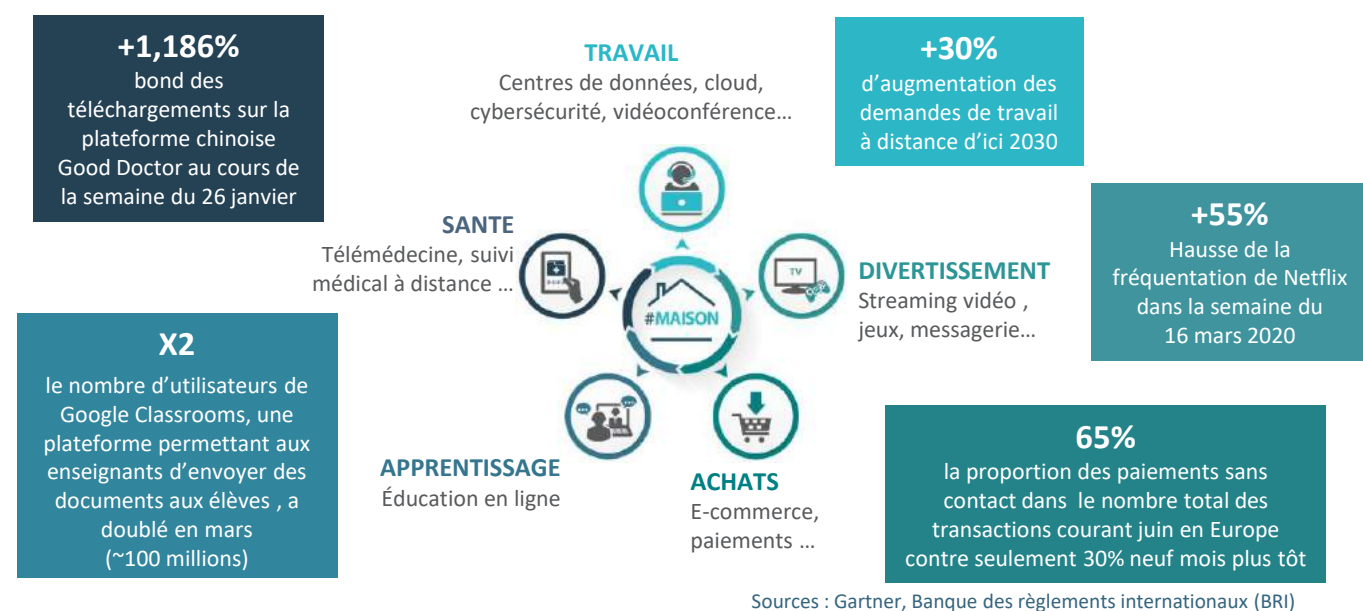
Fabricant japonais de moteurs électriques, cette entreprise a tiré profit de son nouveau système de moteur de traction (e-axe) qui constitue l'une des pièces clés du véhicule électrique.

1. Compartiment de SICAV luxembourgeoise lancé le 22/12/2016. 2. Les performances passées ne sont pas un indicateur fiable des performances futures. Performances nettes de frais calculées en euro.

Morningstar 2020. Tous droits réservés. Les informations ci-après : (1) sont et restent la propriété exclusive de Morningstar et/ou de ses sources ; (2) ne peuvent pas être copiées, adaptées ou distribuées; et (3) ne sont pas garanties exactes, complètes ou à propos. Morningstar et ses sources ne sauraient être tenus pour responsables de tous dommages ou pertes résultant de l'utilisation de ces informations, sauf lorsqu'une telle responsabilité ne peut être légalement limitée ou exclue dans la juridiction de l'utilisateur. Wesley Lebeau est noté AAA par Citywire pour sa performance dans la catégorie actions internationales sur la période 31/12/2016 – 31/12/2020.

DES TENDANCES DISRUPTIVES ACCELERÉES PAR LA PANDÉMIE

1) L'économie de la maison : transformations digitales massives et changements sociétaux durables



2) Convergence Tech & Santé : vers une approche des soins centrée sur le patient

De nombreuses entreprises des technologies médicales émergent et transforment les modèles traditionnels de soins médicaux créant des opportunités dans quatre domaines :

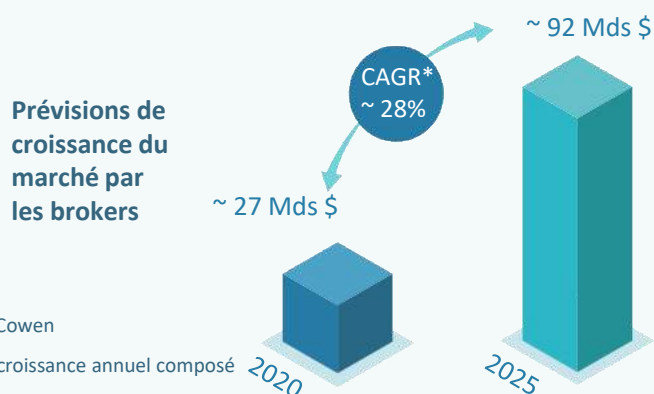
- Nouvelles plateformes R&D guidées par l'IA et le machine learning
- Les thérapies digitales
- Dispositifs vestimentaires, gestion du diagnostic et de la maladie
- Fournisseurs de technologies médicales

Des opportunités disruptives aussi sous l'angle des fusions/acquisitions (M&A)

Exemple de M&A (Déc 2020)

AstraZeneca, a concrétisé son ambition de diversification de son business, centré principalement sur l'oncologie, à travers l'acquisition d'Alexion Pharmaceuticals, spécialisée dans le traitement des pathologies auto-immunes et les maladies rares.

Ce rachat regroupe deux modèles de soins centrés sur le patient avec des atouts complémentaires en immunologie, biologie, génomique et oligonucléotides permettant de dynamiser les futures innovations médicales et les perspectives de croissance sur le long-terme.



LES TROIS CLÉS DE LA RÉUSSITE

- 1 Convictions du gérant**
- 2 Diversification des moteurs de performance**
- 3 Discipline de construction du portefeuille**

- Un fonds de convictions concentré autour de 65 valeurs
- Une active share élevée de 95%
- Un tracking error ex-post de 12,31%
- Un portefeuille diversifié et bien équilibré exploitant l'écosystème complet de la disruption
- De nombreux moteurs de croissance permettant de résister à diverses conditions de marché.
- Classement des titres en 4 quartiles allant de A à D reflétant leur potentiel de hausse et leur profil de risque
- Examen du cas d'investissement lorsque le prix cible est atteint et une stricte discipline de vente

Caractéristiques techniques* de CPR Invest – Global Disruptive Opportunities – A – Acc

Actions internationales – Compartiment de SICAV de droit luxembourgeois

Code Isin : LU1530899142	Durée de placement recommandée : > 5 ans	Frais d'entrée / de sortie max. : 5 % / Néant
Date de création : 22/12/2016	Frais de gestion annuels max. : 2,00 %	PROFIL DE RISQUE*
Objectif de gestion : surperformer les marchés d'actions internationaux sur le long terme (au moins cinq années) en investissant dans des actions de sociétés qui établissent ou bénéficient - totalement ou partiellement - de modèles économiques disruptifs	Frais administratifs annuels max. : 0,30 %	Risque de perte en capital : oui
	Frais de gestion variables : 15 % max. TTC de la performance au-dessus de celle de l'indice MSCI World NR dans la limite de 2 % de l'actif net	Risque lié au marché actions : oui
Indicateur de référence : aucun. L'indice MSCI World est utilisé a posteriori à titre comparatif.	Echelle de risque SRRI** :	Risque de contrepartie : oui
		Risque de taux et crédit : oui
		Risque de change : oui



* Ces informations doivent être complétées par le DICI ou le prospectus disponible sur le site internet www.cpr-am.com ou sur simple demande auprès de CPR AM. - ** Le SRRI correspond au profil de risque et de rendement présent dans le DICI. La catégorie la plus faible ne signifie pas « sans risque ». Il n'est pas garanti et pourra évoluer dans le temps.

Les logos ou marques des sociétés citées sont utilisées à des fins d'illustration et demeurent la propriété exclusive de chaque titulaire.

Informations promotionnelles non contractuelles destinées au public, ne constituant ni un conseil en investissement, ni une recommandation, ni une offre de contrat. Avant tout investissement, il appartient à toute personne intéressée par un OPC, de s'assurer de la compatibilité de son investissement avec les lois dont il relève ainsi que de ses conséquences fiscales et de prendre connaissance du Document d'Informations Clés pour l'Investisseur (DICI) en vigueur et relatif à cet OPC et plus particulièrement les sections sur les risques, les frais et les principales caractéristiques.

Les OPC cités n'offrent pas de garantie de performance et présentent un risque de perte en capital, notamment en raison des fluctuations de marché. Les performances passées ne sont pas constantes dans le temps, ne font l'objet d'aucune garantie et ne sont donc pas un indicateur fiable des performances futures. Toute souscription dans un OPC se fait sur la base du DICI et de sa documentation réglementaire. Toutes les informations présentées sont réputées exactes à fin janvier 2021. Ce document n'est pas destiné à l'usage des résidents ou citoyens des Etats Unis d'Amérique et des « U.S. Persons », telle que cette expression est définie par la « Regulation S » de la Securities and Exchange Commission en vertu du U.S. Securities Act de 1933 et reprise dans le Prospectus des OPC cités dans ce document.

L'ensemble de la documentation réglementaire est disponible en français sur le site www.cpr-am.com ou sur simple demande au siège social de la société de gestion. Cette publication ne peut être reproduite, en totalité ou en partie, ou communiquée à des tiers sans l'autorisation préalable de CPR AM.

CPR Asset Management, Société anonyme au capital de 53 445 705 € - Société de gestion de portefeuille agréée par l'AMF n° GP 01-056 - 90 boulevard Pasteur, 75015 Paris - France - 399 392 141 RCS Paris.€ - Société de gestion de portefeuille agréée par l'AMF n° GP 01-056 - 90 boulevard Pasteur, 75015 Paris, France - 399 392 141 RCS Paris - www.cpr-am.com