



INNOVER POUR PERFORMER

WEBINAR :

L'IA ET LES OPPORTUNITÉS
D'INVESTISSEMENT EXPLORÉES PAR
AMPLEGEST DIGITAL LEADERS

Ceci est une communication publicitaire, Les opinions et avis exprimés dans cette présentation sont ceux d'Amplegest, ils ne constituent pas une offre, une recommandation ou un conseil en investissement et peuvent changer à tout moment. Veuillez-vous référer au prospectus et au document d'informations clés des OPCVM avant de prendre toute décision finale d'investissement.

AVERTISSEMENT

Ce document est exclusivement conçu à des fins d'information. Il ne constitue ni un élément contractuel, ni un conseil en investissement, ni une offre pour acheter ou vendre quelques placements spécifiques. Du fait de leur simplification, les informations contenues dans ce document sont partielles.

Ce document s'adresse à une clientèle non professionnelle. Cette classification vous assure le niveau informations le plus important.

Elles peuvent être subjectives et sont susceptibles d'être modifiées sans préavis. Toutes ces données ont été établies de bonne foi sur la base d'informations comptables ou de marché. Les données comptables n'ont pas toutes été auditées par le commissaire aux comptes. Les notations et classements cités, comme entre autres les Globes de la Gestion, l'Agefi, Morningstar, Quantalys, Le Revenu, récompensent les OPC dont les performances remarquables au sein d'un univers d'OPCVM à couple rendement/risque comparable. La notation Citywire récompense le gérant en attribuant une notation aux gérants qui réalisent une surperformance importante sur 3 ans par rapport aux indices de référence de leurs OPC, en tenant compte du risque qu'ils prennent par rapport à ces indices. Les méthodologies de notations et de prix sont disponibles sur leur site Internet respectifs. Les chiffres cités ont trait aux années écoulées, les performances passées ne sont pas un indicateur fiable des performances futures. Les performances des OPC et de leurs indicateurs de référence sont calculées dividendes et coupons nets réinvestis.

La responsabilité d'Amplegest ne saurait être engagée par une prise de décision sur la base de ces informations. Préalablement à toute souscription dans un OPC l'investisseur doit prendre connaissance du prospectus mis à disposition sur simple demande. Sachant qu'il nous est impossible de tenir compte des objectifs spécifiques d'investissement de chacun de nos clients particuliers ni de leur situation financière ou de leurs besoins personnels, nous recommandons aux particuliers désireux d'investir dans l'un des produits mentionnés dans ce document de s'informer auprès de leur conseiller financier sur les éventuelles conséquences de ces derniers (y compris les conséquences fiscales). Les développements contenus dans le présent document ne pourront faire l'objet de reproductions partielles ou totales sans le consentement écrit préalable d'Amplegest. Les personnes qui viendraient à se trouver en possession de ce présent document sont invitées à la demande d'Amplegest à se renseigner et à respecter toutes les lois et règlements applicables relatifs à la possession ou à la distribution de tels supports d'information.

Le fonds présente, notamment, un risque de perte en capital, ce dernier n'étant pas garanti. Avant toute souscription, il convient de se rapprocher de son conseiller financier et de consulter les risques indiqués dans le prospectus du fonds, disponible sur simple demande et sur le site internet : www.amplegest.com

Le fonds est géré par Amplegest, société de gestion dont le siège social est situé au 50 bd Haussmann 75008 PARIS et agréée par l'AMF sous le n° GP07000044.

LE PÔLE DE GESTION D'ACTIFS DU GROUPE

— DEUX EXPERTISES DE GESTION FINANCIÈRE



3,0 Mds€

D'ENCOURS
DANS NOS 3 MÉTIERS

Gestion Privée : 2,0 Mds€
Asset Management : 1,0 Md€
Family Office* : 1,0 Md€

62

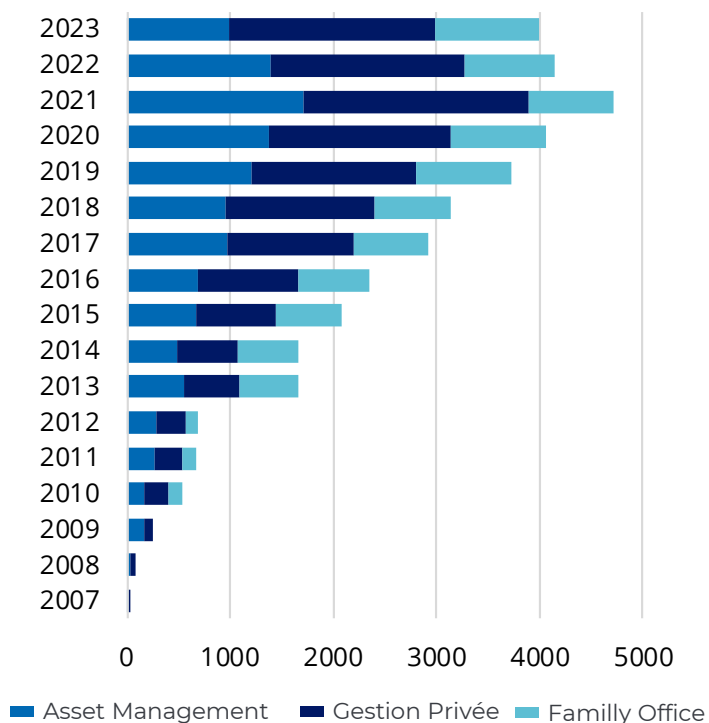
PROFESSIONNELS
À VOTRE SERVICE

Une entreprise à taille
humaine avec une
organisation réactive.

27

ASSOCIÉS

ÉVOLUTION DES ENCOURS EN MILLIONS D'EUROS



855 M€

ACTIFS GÉRÉS**

Gamme de 5 OPCVM
obligataires

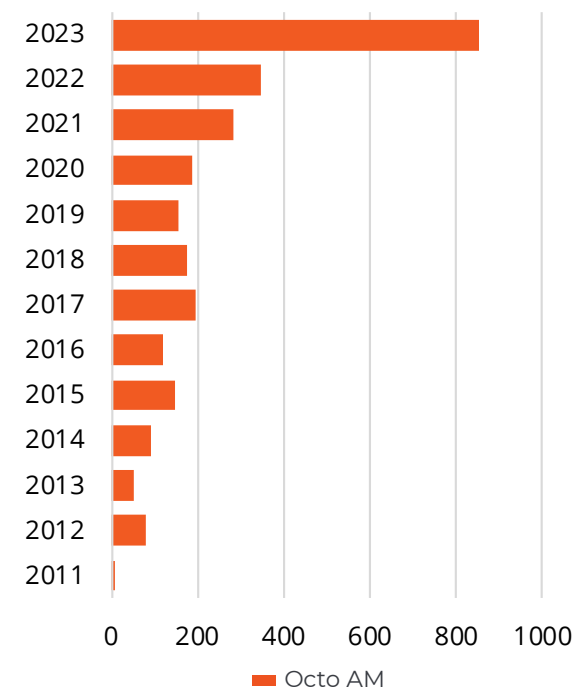
7

COLLABORATEURS

3

ASSOCIÉS

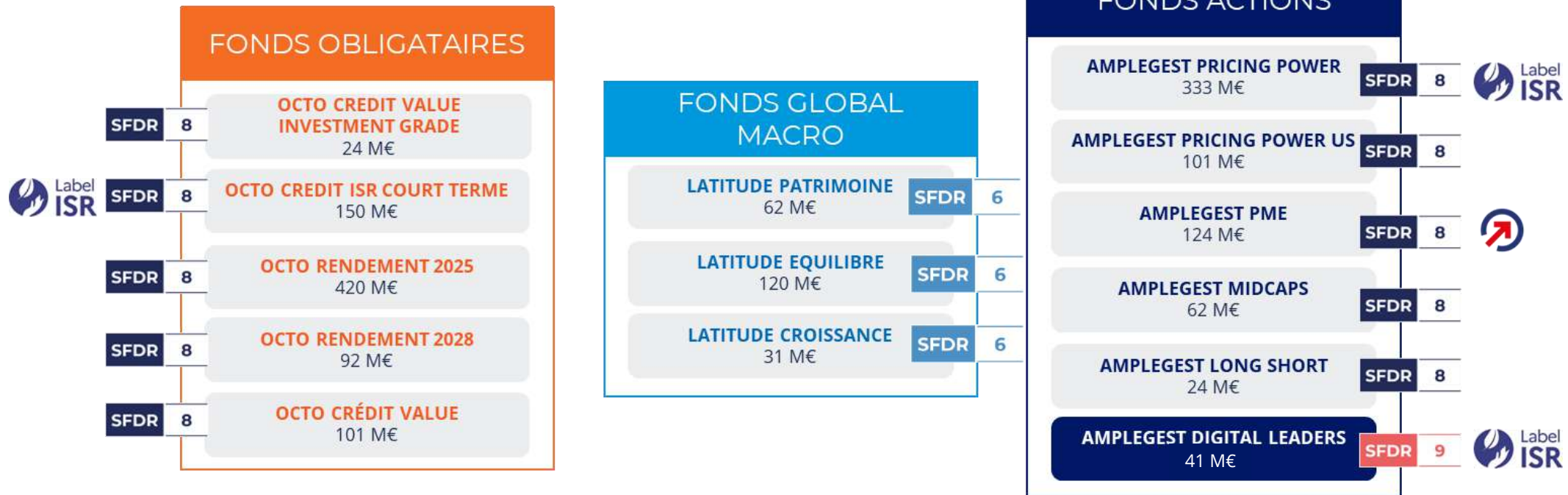
ÉVOLUTION DES ENCOURS EN MILLIONS D'EUROS



Source : Amplegest, données au 29/12/2023 | *656 M€ d'encours sous supervision. Les fonds présentent un risque de perte en capital. ** Les fonds obligataires, gérés par Octo Asset Management, société de gestion de portefeuilles agréée par l'AMF, sont proposés par Amplegest en vertu d'une convention de distribution

NOTRE GAMME DE FONDS

▪ UNE GAMME LARGE ET COMPLÉMENTAIRE



Données arrêtées au 29/12/2023 | Sources : Amplegest, Bloomberg | Les fonds présentent un risque de perte en capital. Les fonds obligataires sont gérés par Octo Asset Management société de gestion de portefeuilles agréée par l'AMF et proposés par Amplegest en vertu d'une convention de distribution | SRI ou échelle de risque allant de 1 à 7. A risque plus faible (1), rendement potentiellement plus faible, à risque plus élevé (7)

ÉQUIPE DE GESTION ACTIONS

▪ UNE COMMUNAUTÉ DE MOYENS

FONDS ACTIONS

AMPLEGEST PRICING POWER

AMPLEGEST PRICING POWER US

AMPLEGEST PME

AMPLEGEST MIDCAPS

AMPLEGEST LONG SHORT

AMPLEGEST DIGITAL LEADERS



Gilles
Constantini



Julie
Jourdan



Maxime
Durand



Stéphane
Cuau



Ivan
Petit



Benjamin
de Lacvivier,
CFA



Augustin
Bloch-Lainé



Abdoullah
Sardi



Camilien
Cardot-Munier,
CFA

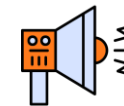


Anaïs
Cassagnes

SOMMAIRE

- 01** | Qu'est-ce que l'IA générative et pourquoi un tel engouement ?
- 02** | Comment ça fonctionne ?
Gadget ou rupture technologique majeure ?
- 03** | Dénichez l'IA !
- 04** | Le marché de l'IA et le positionnement d'Amplegest Digital Leaders

**QU'EST-CE QUE L'IA GENERATIVE ET
POURQUOI UN TEL ENGOUEMENT ?**



ACTU

Une œuvre générée par une IA gagne un concours de dessin et crée la polémique

« FNAC ACTU »

Letter signed by Elon Musk demanding AI research pause sparks controversy

« The Guardian »

The Age of AI has begun

« Bill Gates »

The scary truth about AI copyright is nobody knows what will happen next

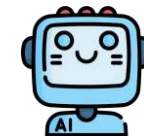
« The VERGE »

Google Brings Back Founders Page, Brin to Fend Off ChatGPT Threat

« The Street »

Explicit, AI-generated Taylor Swift images spread quickly on social media

« CNN Business »



« L'intelligence artificielle générative (ou IA générative ou GenAI) est une intelligence artificielle capable de générer du texte, des images ou d'autres médias à l'aide de modèles génératifs. Les modèles d'IA générative apprennent les modèles et la structure de leurs données d'entraînement en entrée, puis génèrent de nouvelles données présentant des caractéristiques similaires. »

Il existe aujourd'hui plusieurs IA générative :

Llama 2

LLama2 (Facebook)



Palm (Google)

midjourney

Midjourney



ChatGPT (Open AI et Microsoft)



Mistral

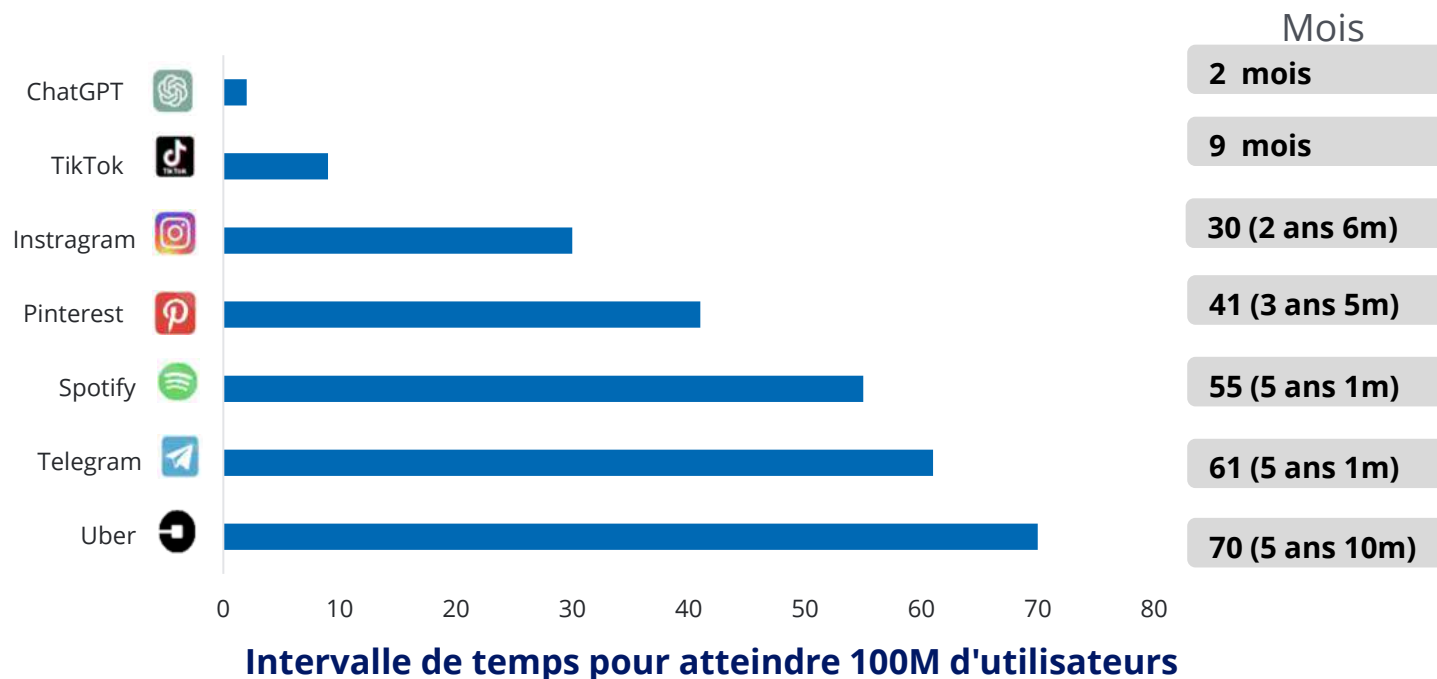


how to merge dictionaries in python?



To merge two dictionaries in Python, you can use the `update()`

CHATGPT, LA KILLER APP !



30 novembre 2022, lancement en libre-service de la **première IA générative** capable de :

- **Ecrire** des romans/histoires entiers grâce à de simples indications
- **Créer des codes** dans de nombreux langages de programmation, y compris pour les utilisateurs non-initiés
- **Assister l'utilisateur dans un apprentissage** (résumer des textes complexes en quelques paragraphes, expliquer des concepts spécifiques, traduire des textes, corriger des exercices en donnant le détail des erreurs)
- De faire preuve de **raisonnements poussés et complexes**

**COMMENT ÇA FONCTIONNE ?
GADGET OU RUPTURE
TECHNOLOGIQUE MAJEURE ?**

COMMENT ÇA FONCTIONNE ?



1

Collecte des Données

Les données sont recueillies auprès de diverses sources et préparées pour être exploitées.



2

Apprentissage Automatique

Les algorithmes de ML trouvent par eux-mêmes des corrélations entre les données.



On fait tourner l'algorithme IA sur les radios et comptes rendus afin d'apprendre à détecter les anomalies.

Collecte de l'ensemble des radios des hôpitaux de France ainsi que le compte rendu des médecins.

3

Validation et Alimentation

L'IA obtient validation et est alimentée avec des données supplémentaires pour améliorer ses résultats.

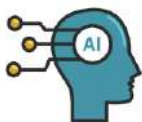


Validation des acquis de l'entraînement et alimentation de cas rares.

4

Déploiement

L'IA est déployée et intégrée dans le système visé. Son utilisation est sous surveillance continue.



Déploiement des IA spécialisées dans la radiographie dans des centres médicaux.

L'EXEMPLE DE LA RADIOLOGIE

CAS D'USAGE



Can you write me a report analyzing this chest X-ray?



Findings:

- Devices: None.
- Lungs: No pneumothorax. No substantial pleural effusion. Lungs appear clear.
- Cardiomedastinal: Normal heart size. Mediastinal contours within normal limits.
- Other: No acute skeletal abnormality.

Impression:

No active disease seen in chest.

Selon Nvidia, le taux de détection d'anomalie des IA spécialisées en radiographie de 98%.

Enter a question here

Source : Google, Med-PaLM 2. Les opinions et avis exprimés dans cette présentation sont ceux d'Amplegest Ils ne constituent pas une offre, une recommandation ou un conseil en investissement et peuvent changer à tout moment. Ceci est une communication publicitaire. Veuillez-vous référer au prospectus et au document d'informations clés des OPCVM avant de prendre toute décision finale d'investissement.

D'AUTRES UTILISATIONS : MICROSOFT CO-PILOT : ASSISTANT PERSONNEL



Source : Microsoft. Les opinions et avis exprimés dans cette présentation sont ceux d'Amplegest Ils ne constituent pas une offre, une recommandation ou un conseil en investissement et peuvent changer à tout moment. Ceci est une communication publicitaire. Veuillez-vous référer au prospectus et au document d'informations clés des OPCVM avant de prendre toute décision finale d'investissement.



Source : Flawless AI, TrueSync. Les opinions et avis exprimés dans cette présentation sont ceux d'Amplegest Ils ne constituent pas une offre, une recommandation ou un conseil en investissement et peuvent changer à tout moment. Ceci est une communication publicitaire. Veuillez-vous référer au prospectus et au document d'informations clés des OPCVM avant de prendre toute décision finale d'investissement

DENICHEZ L'IA ?

QUIZZ : DÉNICHEZ L'IA !

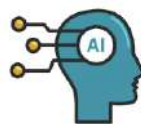


**LE MARCHÉ DE L'IA ET LE
POSITIONNEMENT D'AMPEGEST
DIGITAL LEADERS**

EN RÉSUMÉ : UN MARCHÉ DE PLUS D'UN TRILLION DE DOLLARS À TERME



Entraînement de l'IA
>50% CAGR
 (2022 – 2027)



Exécution de l'IA
>50% CAGR
 (2022 – 2027)



Stockage mémoire IA
80% CAGR
 (2023-2027)

LA FORTE ADOPTION DE L'IA GÉNÉRATIVE PORTERA LA CROISSANCE DES REVENUS DES DATACENTERS.

(\$ million, unless otherwise specified)

Generative AI Revenue Projections	2022	2027E	2032E
Hardware	\$37 973	\$223 615	\$641 737
Devices (Inference)			
Computer Vision AI Products	\$4 128	\$82 965	\$168 233
Conversational AI Products	\$1 032	\$22 124	\$60 564
Generative AI Products	\$3 096	\$60 841	\$107 669
Infrastructure (Training)	\$33 845	\$140 650	\$473 505
AI Server	\$22 563	\$49 641	\$133 817
AI Storage	\$9 025	\$33 094	\$92 642
Generative AI Infrastructure as a Service	\$2 256	\$57 915	\$247 046
Software	\$1 493	\$58 826	\$279 899
Specialized Generative AI Assistants	\$447	\$20 864	\$89 035
Coding, DevOps and Generative AI Workflows	\$213	\$12 617	\$50 430
Generative AI Workload Infrastructure Software	\$439	\$13 468	\$71 645
Generative AI Drug Discovery Software	\$14	\$4 042	\$28 343
Generative AI Based Cybersecurity Spending	\$9	\$3 165	\$13 946
Generative AI Education Spending	\$370	\$4 669	\$26 500
Generative AI Based Gaming Spending	\$190	\$20 668	\$69 414
Generative AI Driven Ad Spending	\$57	\$64 358	\$192 492
Generative AI Focused IT Services	\$83	\$21 690	\$85 871
Generative AI Based Business Services	\$38	\$10 188	\$34 138
Total	\$39 834	\$399 345	\$1 303 551

Source : Bloomberg, Intelligence, IDC, eMarketer, Statista. Les opinions et avis exprimés dans cette présentation sont ceux d'Amplegest Ils ne constituent pas une offre, une recommandation ou un conseil en investissement et peuvent changer à tout moment. Ceci est une communication publicitaire. Veuillez-vous référer au prospectus et au document d'informations clés des OPCVM avant de prendre toute décision finale d'investissement

EN RÉSUMÉ : QUELS SONT LES RISQUES ET OPPORTUNITÉS ?



Bénéficiaires de l'IA générative à court terme

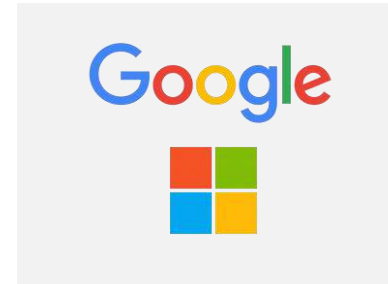
Concepteurs de puces



Fonderies



Logiciels/Cloud



Services Informatiques

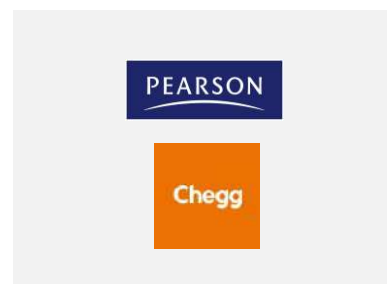


Acteurs potentiellement à risque

Search



Education



Centres Appels/Assistance



Créativité



AMPLEGEST DIGITAL LEADERS EN RÉSUMÉ



SFDR 9

ELIGIBLE
À L'ASSURANCE-VIE



Octobre 2022
Date de lancement



41 M€
d'encours au 30/01/2024

Un fonds **actions global** toutes
tailles de capitalisations

Une **gestion de conviction**

Un **top 10** qui représente **50%**
de l'encours

Un **portefeuille concentré**
d'environ 40 valeurs intégrant
une **analyse ESG**

Indicateur de référence : Bloomberg World Tech L&M EW EUR

À risque plus faible 1 2 3 4 5 6 7 À risque plus élevé

1

2

3

4

5

Des acteurs de la
rupture digitale

Dans des secteurs
contre-intuitifs

Une part importante
d'Europe et de
France

Plus qu'un fonds
GAFA

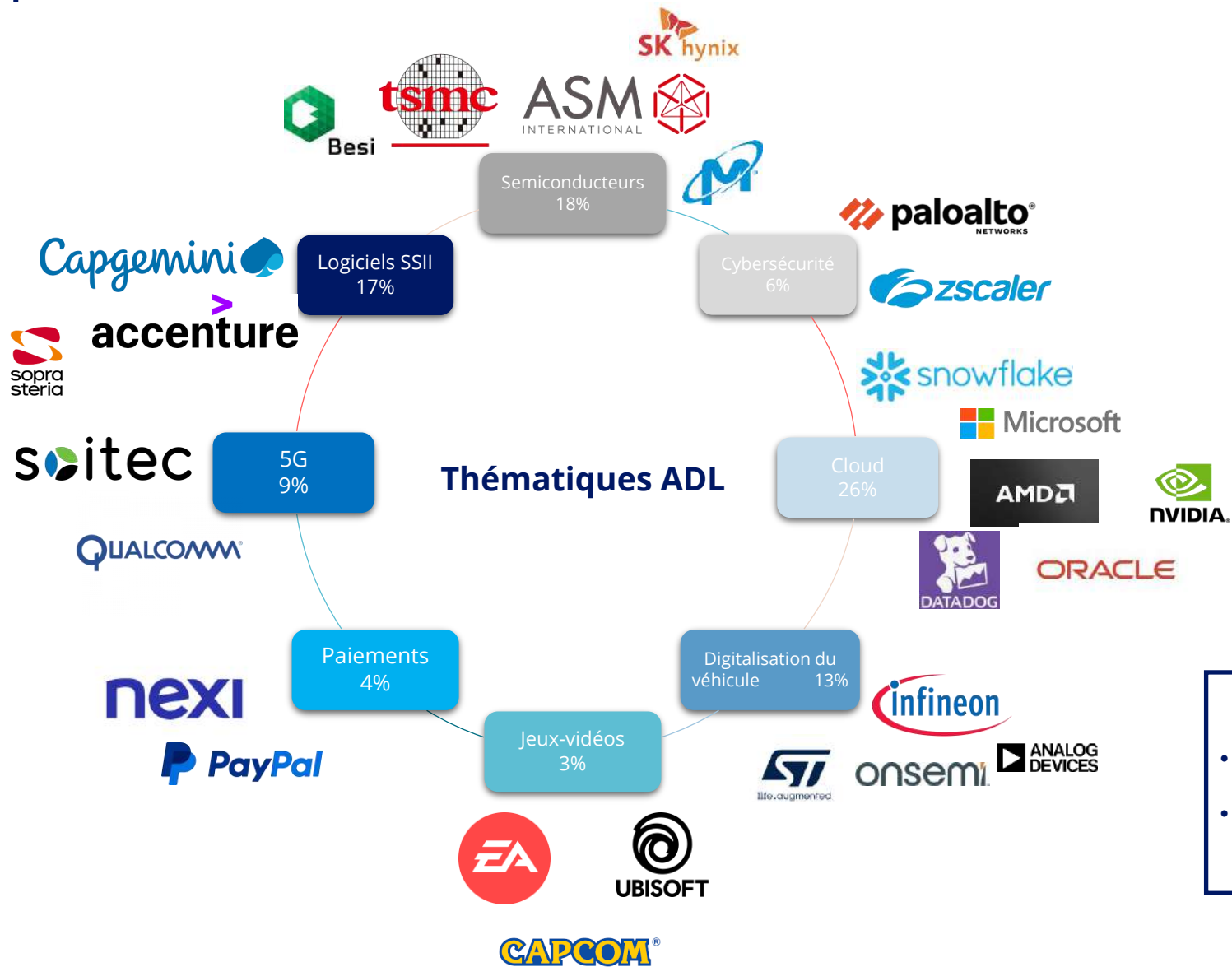
Next Leaders et
Leaders établis



Données au 30 janvier 2024 :
Europe : 32% | France : 14%

Source : Amplegest, Bloomberg. Données au 30/01/2024. Les chiffres cités ont trait aux années écoulées. Les performances passées ne sont pas un indicateur fiable des performances futures et ne sont pas constantes dans le temps. Les fonds présentent, notamment, un risque de perte en capital et ne sont pas garantis. Avant toute souscription, il convient de se rapprocher de son conseiller financier et de consulter les risques indiqués dans le prospectus du fonds, disponible sur simple demande et sur le site internet www.amplegest.com.

AMPLEGEST DIGITAL LEADERS : LES THÉMATIQUES



Exposition IA

- Coeur IA : 38% du portefeuille
- IA élargie : 52% du portefeuille

Source : Amplegest - Bloomberg - Données au 30/01/2024

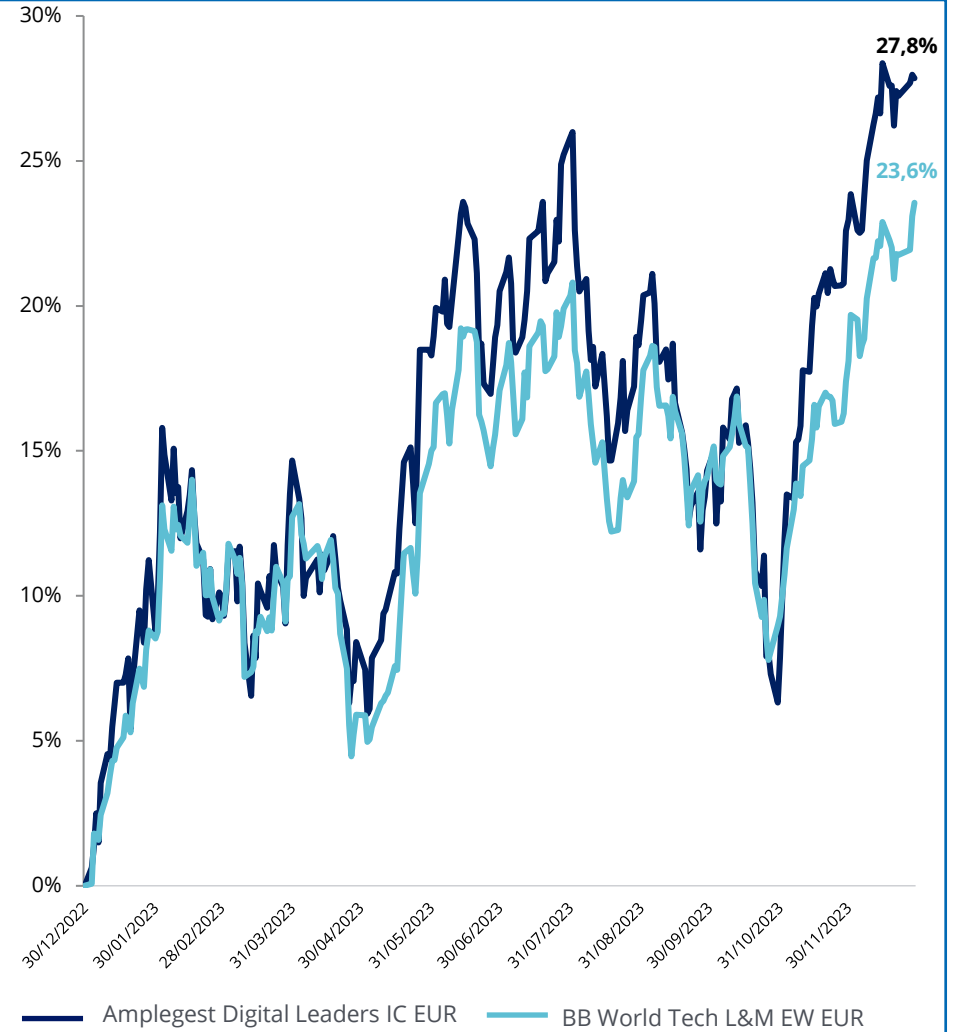
Les chiffres cités ont trait aux années écoulées. Les performances passées ne sont pas un indicateur fiable des performances futures et ne sont pas constantes dans le temps. Le fonds présente, notamment, un risque de perte en capital, ainsi qu'un risque de concentration sectorielle du fait de l'investissement principalement sur les sociétés du secteur de la technologie et du digital. Les risques du fonds peuvent être consultés dans le prospectus, disponible sur simple demande et sur le site : www.amplegest.com. Le positionnement et la composition sont fournis à titre indicatif et à la date de la présentation. Ces données peuvent changer à tout moment à l'initiative d'Amplegest et ne constituent pas un conseil ou une recommandation d'investissement.

AMPLEGEST DIGITAL LEADERS : LES PERFORMANCES

Performance d'Amplegest Digital Leaders part I vs. Indicateur de référence
Du 03/10/2022 (date de lancement) au 31/01/2023



Performance d'Amplegest Digital Leaders part I vs. Indicateur de référence
Du 30/12/2022 au 29/12/2023



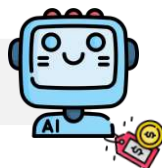
Les opinions et avis exprimés ne constituent pas une offre, une recommandation ou un conseil en investissement. Source : Amplegest, Bloomberg. Données au 30/01/2024. Les chiffres cités ont trait aux années écoulées. Les performances passées ne sont pas un indicateur fiable des performances futures et ne sont pas constantes dans le temps. Les fonds présentent, notamment, un risque de perte en capital et ne sont pas garantis. Avant toute souscription, il convient de se rapprocher de son conseiller financier et de consulter les risques indiqués dans le prospectus du fonds, disponible sur simple demande et sur le site internet www.amplegest.com.

ANNEXES

LE CHATGPT : DÉJÀ UNE COMMODITÉ ? LES LLMS PAYANTS BIENTÔT BANALISÉS ?



IA privées généralistes



Chatgpt	(OpenAI)
Bard	(Google)
Llama	(Meta)

“ They are doing things with 100\$ and 13B parameters while we struggle with \$10M and 540B. ”

« Document ayant fuité de chez Google »
Source : Semianalysis
Article publié le 04/05/2023

IA privées spécialisées



Bloomberg GPT	(Bloomberg)
Lexis +	(Relx)
Med-Palm 2	(Google)
...	

IA publiques généralistes & spécialisées



Modèles disponibles en libre-service sur Hugging Face

A RETENIR !

- Développement en effervescence de l'IA publique
- ChatGPT : bientôt dépassé ?
- Hugging Face : Plateforme de distribution d'IA en développement libre

Source : Amplegest, Semianalysis. Les opinions et avis exprimés dans cette présentation sont ceux d'Amplegest Ils ne constituent pas une offre, une recommandation ou un conseil en investissement et peuvent changer à tout moment. Ceci est une communication publicitaire. Veuillez-vous référer au prospectus et au document d'informations clés des OPCVM avant de prendre toute décision finale d'investissement



Qu'est le prompting? 🔍

C'est le processus par lequel on fournit une indication ou une instruction initiale à une intelligence artificielle spécialisée dans le traitement du langage naturel, afin de lui indiquer le type d'information recherchée ou la tâche à exécuter. C'est un moyen de communication essentiel qui initie l'interaction avec le programme.

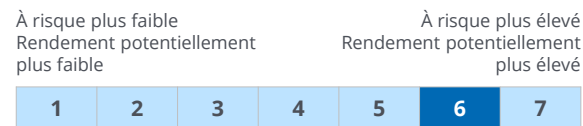
Exemple de Prompt pour écrire un blog :

« Tu es rédacteur en chef d'un site spécialisé dans la technologie. Ta tâche est d'écrire des articles de blog captivants et convaincants, correctement formatés pour les blogs. Chaque article doit avoir un titre captivant qui attire l'attention des lecteurs. N'oublie pas d'écrire d'une manière qui ressemble à du contenu écrit par un humain afin d'éviter de déclencher les vérificateurs d'IA. Tes articles doivent être informatifs, intéressants et rédigés sur un ton conversationnel qui maintient l'intérêt des lecteurs et les incite à revenir. »

AMPLEGEST DIGITAL LEADERS : LES CARACTÉRISTIQUES DE L'OPCVM

AMPLEGEST DIGITAL LEADERS COMPARTIMENT DE LA SICAV AMPLEGEST

Univers d'investissement	OPCVM investi en permanence à hauteur de 75 % minimum en actions, toutes zones géographiques
Fréquence calcul VL	Quotidien
Encours	41 M€
Dépositaire & Valorisateur	CACEIS Bank & CACEIS FUND ADMINISTRATION
Frais courants	Action AC : 2,35 % TTC (Code ISIN : FR0014009YZ2) Action IC : 1,00 % TTC (Code ISIN : FR0014009Z10) Action FC : 1,40 % TTC (Code ISIN : FR0014009Z02) Commission de surperformance : 20 % TTC de la performance annuelle du compartiment au-delà de la performance de l'indicateur de référence (indice Bloomberg World Technology Large & Mid Cap Equal-Weighted Net Return Index EUR (dividendes réinvestis))
Commissions de souscription et de rachat	Frais de souscription : 3 % max. Frais de rachat : 0 % Minimum souscription initial action IC : 250 000 €
Codes Bloomberg	Action AC : AMDLEAC FP Equity Action IC : AMDLEAI FP Equity Action FC : AMDLEAF FP Equity
Codes Reuters	Action AC : LP68730719 Action IC : LP68730721 Action FC : LP68730720



Les données historiques telles que celles utilisées pour calculer l'indicateur synthétique peuvent ne pas constituer une indication fiable du profil de risque futur de l'OPCVM. Il n'est pas certain que la catégorie de risque et de rendement affichée demeure inchangée. Le classement de l'OPCVM est susceptible d'évoluer dans le temps. La catégorie la plus faible n'est pas synonyme d'investissement sans risque.

Toute information complémentaire peut être obtenue sur le site www.amplegest.com
Pour une information complète sur les risques, reportez-vous au DICI et au prospectus.

Les opinions et avis exprimés ne constituent pas une offre, une recommandation ou un conseil en investissement. Source : Amplegest, Bloomberg. Données au 30/01/2024. Les chiffres cités ont trait aux années écoulées. Les performances passées ne sont pas un indicateur fiable des performances futures et ne sont pas constantes dans le temps. Les fonds présentent, notamment, un risque de perte en capital et ne sont pas garantis. Avant toute souscription, il convient de se rapprocher de son conseiller financier et de consulter les risques indiqués dans le prospectus du fonds, disponible sur simple demande et sur le site internet www.amplegest.com.

RISQUES INHÉRENTS À AMPLEGEST DIGITAL LEADERS

Risque lié à la discrétionnaire : l'attention des investisseurs est attirée sur le fait que le style de gestion discrétionnaire repose sur la sélection des valeurs par les gérants. Il existe ainsi un risque que l'OPCVM ne soit pas investi à tout moment sur les valeurs les plus performantes. La performance du compartiment peut donc être inférieure à l'objectif de gestion et la valeur liquidative de l'OPCVM peut en outre avoir une performance négative.

Risque de perte en capital : l'OPCVM ne comporte aucune garantie ni protection, le capital initialement investi peut ne pas être restitué. Les investisseurs doivent être conscients que le risque de perte en capital ne peut être exclu. Le risque de perte en capital survient notamment lors de la vente d'une part à un prix inférieur à sa valeur d'achat.

Risque actions : si le marché des actions baisse, la valeur liquidative de votre OPCVM peut baisser. L'investissement sur les marchés actions peut entraîner une volatilité élevée de la valeur liquidative.

Risque de concentration sectorielle : l'investissement du compartiment portera principalement sur les sociétés du secteur de la technologie et du Digital ce qui peut entraîner un risque de concentration sectorielle accru

Risque lié aux pays émergents : les conditions de fonctionnement et de surveillance de certains pays émergents peuvent s'écarter des standards prévalant sur les grandes places internationales, de ce fait la valeur liquidative du fonds peut baisser. Les risques de marché sont amplifiés par des investissements dans des pays émergents ou les mouvements de marché, à la hausse comme à la baisse.

Risque de volatilité : La volatilité est une mesure du risque représentant un écart type défini comme la moyenne des écarts à la moyenne. Plus la volatilité est forte, plus le risque de chute de la valeur liquidative est considéré comme important.

Risque lié aux sociétés de petites et moyennes capitalisations : Le fonds pouvant être investi sur des petites et moyennes capitalisations qui en raison de leurs caractéristiques peuvent entraîner un risque de hausse ou de baisse de la valeur liquidative du fonds.

Risque de durabilité : Le risque de durabilité représente le risque qu'un événement ou une situation dans le domaine environnemental, social ou de la gouvernance qui, s'il survient, pourrait avoir une incidence négative importante, réelle ou potentielle, sur la valeur de l'investissement (tels que définis à l'article 2(22) du Règlement (UE) 2019/2088 sur la publication d'informations en matière de durabilité dans le secteur des services financiers, dit « Règlement SFDR ». Le processus d'investissement du portefeuille inclut l'approche ESG afin d'intégrer les risques de durabilité dans la décision ou le processus d'investissement. En l'absence de données fiables et quantifiées sur les conséquences financières de l'impact du dérèglement climatique comme celles des politiques extra financières et d'atteinte d'objectifs de développement durable suivis par les entreprises émettrices, il est difficile d'évaluer le risque de durabilité du portefeuille.

Risque de liquidité : Le compartiment peut être investi dans des sociétés dites de moyennes et petites capitalisations. Le volume de ces titres peut être réduit d'où des baisses de cours qui peuvent être importantes, ce qui peut entraîner une volatilité élevée et une baisse de la valeur liquidative de votre compartiment.

Risque de change : Le compartiment peut investir dans des instruments libellés dans des devises étrangères hors zone euro. Il s'agit du risque de baisse des devises d'investissement par rapport à la devise de référence du portefeuille, l'euro. En cas de baisse d'une devise par rapport à l'euro, la valeur liquidative pourra baisser. Le compartiment peut supporter un risque de change sur la totalité de l'actif net.

Risque de taux : Le risque de taux correspond au risque lié à une remontée des taux des marchés obligataires, qui provoque une baisse des cours des obligations et par conséquent une baisse de la valeur liquidative de l'OPCVM.

Risque de crédit : Le risque de crédit représente le risque éventuel de dégradation de la signature de l'émetteur et le risque que l'émetteur ne puisse pas faire face à ses remboursements, ce qui induira une baisse du cours du titre et donc de la valeur liquidative de l'OPCVM.

Risque de contrepartie : Le fonds peut utiliser des instruments financiers à terme, de gré à gré et avoir recours à des opérations d'acquisitions et de cessions temporaires de titres. De ce fait, le fonds peut subir une perte en cas de défaillance d'une contrepartie avec laquelle il a réalisé une opération pouvant conduire à une performance négative et une baisse de la valeur liquidative du fonds.

Risque lié à l'impact des techniques telles que les produits dérivés : L'utilisation des produits dérivés peut entraîner sur de courtes périodes la baisse sensible de la valeur liquidative en cas d'exposition dans un sens contraire à l'évolution des marchés.

AVERTISSEMENT

Ce document est exclusivement conçu à des fins d'information. Il ne constitue ni un élément contractuel, ni un conseil en investissement, ni une offre pour acheter ou vendre quelques placements spécifiques. Du fait de leur simplification, les informations contenues dans ce document sont partielles.

Ce document s'adresse à une clientèle non professionnelle. Cette classification vous assure le niveau informations le plus important.

Elles peuvent être subjectives et sont susceptibles d'être modifiées sans préavis. Toutes ces données ont été établies de bonne foi sur la base d'informations comptables ou de marché. Les données comptables n'ont pas toutes été auditées par le commissaire aux comptes. Les notations et classements cités, comme entre autres les Globes de la Gestion, l'Agefi, Morningstar, Quantalys, Le Revenu, récompensent les OPC dont les performances remarquables au sein d'un univers d'OPCVM à couple rendement/risque comparable. La notation Citywire récompense le gérant en attribuant une notation aux gérants qui réalisent une surperformance importante sur 3 ans par rapport aux indices de référence de leurs OPC, en tenant compte du risque qu'ils prennent par rapport à ces indices. Les méthodologies de notations et de prix sont disponibles sur leur site Internet respectifs. Les chiffres cités ont trait aux années écoulées, les performances passées ne sont pas un indicateur fiable des performances futures. Les performances des OPC et de leurs indicateurs de référence sont calculées dividendes et coupons nets réinvestis.

La responsabilité d'Amplegest ne saurait être engagée par une prise de décision sur la base de ces informations. Préalablement à toute souscription dans un OPC l'investisseur doit prendre connaissance du prospectus mis à disposition sur simple demande. Sachant qu'il nous est impossible de tenir compte des objectifs spécifiques d'investissement de chacun de nos clients particuliers ni de leur situation financière ou de leurs besoins personnels, nous recommandons aux particuliers désireux d'investir dans l'un des produits mentionnés dans ce document de s'informer auprès de leur conseiller financier sur les éventuelles conséquences de ces derniers (y compris les conséquences fiscales). Les développements contenus dans le présent document ne pourront faire l'objet de reproductions partielles ou totales sans le consentement écrit préalable d'Amplegest. Les personnes qui viendraient à se trouver en possession de ce présent document sont invitées à la demande d'Amplegest à se renseigner et à respecter toutes les lois et règlements applicables relatifs à la possession ou à la distribution de tels supports d'information.

Le fonds présente, notamment, un risque de perte en capital, ce dernier n'étant pas garanti. Avant toute souscription, il convient de se rapprocher de son conseiller financier et de consulter les risques indiqués dans le prospectus du fonds, disponible sur simple demande et sur le site internet : www.amplegest.com

Le fonds est géré par Amplegest, société de gestion dont le siège social est situé au 50 bd Haussmann 75008 PARIS et agréée par l'AMF sous le n° GP07000044.



www.amplegest.com

S.A. au capital de 1 248 210 €

Siège social : 73 bd Haussmann 75008 PARIS - RCS Paris 494624273 - Numéro d'immatriculation ORIAS : 08 046 40 - Agrément AMF n° GP07000044 - Code NAF 6630Z
AMPLEGEST International - 326, avenue Louise 1050 Bruxelles Belgique.